

BASUT S I L O



Store Safely | Güvenle Sakla

TABLE OF CONTENTS

İÇİNDEKİLER



| | | | |
|----|--|----|---|
| 03 | COMPANY PROFILE ŞİRKET PROFİLİ | 23 | SWEEP AUGER DİP SİYİRİCİ |
| 04 | FLAT BOTTOM GRAIN STORAGE SILOS DÜZ TABANLI TAHİL DEPOLAMA SİLOLARI | 24 | GRAIN FLOW EQUIPMENT TAHİL AKIŞ EKİPMANLARI |
| 10 | COMMERCIAL HOPPER SILOS TİCARİ KONİK TABANLI SİLOLAR | 25 | HATCH COVER KAPAK |
| 15 | FEED SILOS YEM SİLOLARI | 26 | FLOW PIPES, FETA, AND SPEED REDUCERS AKIŞ BORULARI, FETA VE HIZ KESİCİLER |
| 17 | TRUCK LOADING SILOS KAMYON DOLUM SİLOLARI | 27 | STEEL WORK ÇELİK İŞLERİ |
| 19 | BUCKET ELEVATORS KOVALI ELEVATÖRLER | 28 | GRAIN DRYING MACHINES TAHİL KURUTMA MAKİNELERİ |
| 20 | CHAIN CONVEYORS ZİNCİRLİ KONVEYÖRLER | 28 | AUTOMATIC SAMPLING PROBES OTOMATİK NUMUNE ALMA SONDALARI |
| 21 | BELT CONVEYORS BANT KONVEYÖRLER | 29 | DUST COLLECTION SYSTEMS TOZ TUTMA SİSTEMLERİ |
| 22 | SCREW CONVEYORS HELEZON (VİDALI) KONVEYÖRLER | 30 | TELESCOPIC LOADING AND VOLUMETRIC WEIGHING SYSTEMS TELESKOPIK YÜKLEME VE HACİMSSEL KANTAR |
| 23 | VERTICAL SCREW CONVEYORST DİKEY HELEZON (VİDALI) KONVEYÖRLER | 30 | DUMP HOPPER SCALE TUMBA KANTARI |
| | | 31 | AUTOMATION / PLC PANEL / MCC PANEL OTOMASYON / PLC PANO / MCC PANO |

COMPANY PROFILE

ŞİRKET PROFİLİ

Although we are new in the sector as Basut Grain storage systems company, our founder Sinan BASUT has been in the production of Grain storage and transportation equipment since 2009. He has been a senior manager in some silo companies. Silo static calculations have made continuous R&D work in new design transportation equipment. As a well-known person in the sector, he ended his senior management life in early 2023 and started to prepare the infrastructure of the Basut grain storage company he will establish.

In October 2024, Basut Grain Storage Systems San. ve Tic. Ltd. was established as Sti. We are ready to offer better quality products with our new R&D studies.

Basut Tahıl Depolama Sistemleri firması olarak sektörde yeni olmamıza rağmen, kurucumuz Sinan Basut 2009 yılından beri tahıl depolama ve taşıma ekipmanları üretiminde sürekli yer almıştır. Kendisi, bazı silo firmalarında üst düzey yöneticilik yapmış olup, silo statik hesaplamaları ve yeni tasarım taşıma ekipmanları konusunda sürekli Ar-Ge çalışmaları yürütmüştür. Sektörde tanınan biri olarak, üst düzey yöneticilik kariyerine 2023 yılı başlarında son vererek, yeni kuracağı Basut Tahıl Depolama şirketinin altyapısını hazırlamaya başlamıştır.

2024 yılı Ekim ayında Basut Tahıl Depolama Sistemleri San. ve Tic. Ltd. Şti. olarak resmen kurulmuştur. Yeni Ar-Ge çalışmalarımızla daha kaliteli ürünler sunmaya hazırız.

OUR VISION

VİZYONUMUZ

We want to take our place among the companies producing grain storage and transportation equipment and carry it to higher levels and represent our country in the world market.

Tahıl depolama ve taşıma ekipmanları üreten firmalar arasında yerimizi almak ve dahada ileri seviyelere taşımak, ülkemizi dünya pazarında temsil etmek istiyoruz.

OUR MISSION

MİSYONUMUZ

By prioritizing customer satisfaction, producing innovative, dynamic and high quality equipment, we are here to carry the country's economy to the highest level in agricultural activities and support its development.

Müşteri memnuniyetini ön planda tutarak, yenilikçi, dinamik ve kaliteli ekipmanlar üreterek, ülke ekonomisini tarımsal faaliyetlerde en üst seviyeye taşımak ve kalkınmasına destek çıkmak için burdayız.

With this mission, the only thing we will tell our customers is **KEEP IT SAFE!**

*Bu misyonla müşterilerimize söyleyeceğimiz tek şey **GÜVENLE SAKLA!***

Basut grain storage silos are manufactured with maximum durability in high technology production lines. It can be produced in different diameters and heights from 114 m³ to 25.000 m³ according to the need. It provides effective resistance against corrosion with 600gr/m² galvanized steel sheets used in production.

Silo body sheets and support legs are designed to evenly distribute the loads applied to the silo. Geomet 500 A Plus bolts of 10.9 quality are used at the connection points. Silo designs are meticulously controlled by making static calculations of the silo according to the appropriate climate and earthquake factor for each project. In static calculations, the design of the silo is based on a density of (52 lbr/cu.ft) - 830 kg/m³.

The silo roof is manufactured with a 30° slope. The roof entrance door is specially designed to provide ease of entry and exit into the silo. Silo roofs are manufactured from high strength corrugated roof panels in accordance with ASTM-653 standards.

Basut tahıl depolama siloları, yüksek teknoloji üretim parkurlarında maksimum dayanıklılıkta üretilmiştir. 114 m³'ten 25.000 m³'e kadar ihtiyaca göre farklı çap ve yüksekliklerde üretilebilir. Üretimde kullanılan 600gr/m² galvaniz kaplama çelik saclar ile paslanmaya karşı etkin dayanım sağlar.

Silo gövde sacları ve destek ayakları siloya uygulanan yükleri eşit biçimde dağıtacak şekilde tasarlanmıştır. Bağlantı noktalarında 10,9 kalitesinde Geomet 500 A Plus civata kullanılmaktadır. Silo tasarımları, her proje için uygun iklim ve deprem faktörüne göre silonun statik hesaplamaları yapılarak titizlikle kontrol edilmektedir. Statik hesaplamalarda silonun tasarımı yoğunluk olarak (52 lbr/cu.ft) - 830 kg/m³ baz alınmaktadır.

Silo çatısı 30° eğimli olarak imal edilmektedir. Çatı giriş kapısı silo içerisine giriş çıkışlarda kolaylık sağlayacak şekilde özel olarak tasarlanmaktadır. Silo çatıları yüksek dayanımlı ondüleli çatı panelinden ASTM-653 standartlarına uygun olarak imal edilmektedir.



| SILO CODE SİLO KODU | MODEL MODEL | DIAMETER (m) ÇAP | EAVES HEIGHT (m) SAÇAK YÜKSEKLİĞİ | PEAK HEIGHT (m) TEPE YÜKSEKLİĞİ | CAPACITY (m3) KAPASİTE | |
|--|--|------------------------|---|---------------------------------------|------------------------------|-----|
| DÜZ TABAN - 5 MODEL SİLO - (15 FT) FLAT BOTTOM - 5 MODEL SILOS - (15 FT) | BST-0504 | 4,58 | 3,59 | 4,74 | 65 | |
| | BST-0505 | 4,58 | 4,47 | 5,62 | 80 | |
| | BST-0506 | 4,58 | 5,35 | 6,50 | 94 | |
| | BST-0507 | 4,58 | 6,24 | 7,39 | 109 | |
| | BST-0508 | 4,58 | 7,12 | 8,27 | 123 | |
| | BST-0509 | 4,58 | 8,01 | 9,16 | 138 | |
| | BST-0510 | 4,58 | 8,89 | 10,04 | 152 | |
| | BST-0511 | 4,58 | 9,77 | 10,92 | 167 | |
| | BST-0512 | 4,58 | 10,66 | 11,81 | 181 | |
| | BST-0513 | 4,58 | 11,54 | 12,69 | 196 | |
| | BST-0514 | 4,58 | 12,43 | 13,58 | 210 | |
| | BST-0515 | 4,58 | 13,31 | 14,46 | 225 | |
| | BST-0516 | 4,58 | 14,19 | 15,34 | 239 | |
| | BST-0517 | 4,58 | 15,08 | 16,23 | 254 | |
| | BST-0518 | 4,58 | 15,96 | 17,11 | 268 | |
| | BST-0519 | 4,58 | 16,85 | 18,00 | 283 | |
| | BST-0520 | 4,58 | 17,73 | 18,88 | 297 | |
| | DÜZ TABAN - 6 MODEL SİLO - (18 FT) FLAT BOTTOM - 6 MODEL SILOS - (18 FT) | BST-0604 | 5,50 | 3,59 | 5,00 | 96 |
| | | BST-0605 | 5,50 | 4,47 | 5,88 | 117 |
| | | BST-0606 | 5,50 | 5,35 | 6,77 | 138 |
| BST-0607 | | 5,50 | 6,24 | 7,65 | 159 | |
| BST-0608 | | 5,50 | 7,12 | 8,54 | 180 | |
| BST-0609 | | 5,50 | 8,01 | 9,42 | 200 | |
| BST-0610 | | 5,50 | 8,89 | 10,30 | 221 | |
| BST-0611 | | 5,50 | 9,77 | 11,19 | 242 | |
| BST-0612 | | 5,50 | 10,66 | 12,07 | 263 | |
| BST-0613 | | 5,50 | 11,54 | 12,96 | 284 | |
| BST-0614 | | 5,50 | 12,43 | 13,84 | 305 | |
| BST-0615 | | 5,50 | 13,31 | 14,72 | 326 | |
| BST-0616 | | 5,50 | 14,19 | 15,61 | 346 | |
| BST-0617 | | 5,50 | 15,08 | 16,49 | 367 | |
| BST-0618 | | 5,50 | 15,96 | 17,38 | 388 | |
| BST-0619 | | 5,50 | 16,85 | 18,26 | 409 | |
| BST-0620 | | 5,50 | 17,73 | 19,14 | 430 | |
| DÜZ TABAN - 7 MODEL SİLO - (21 FT) FLAT BOTTOM - 7 MODEL SILOS - (21 FT) | | BST-0707 | 6,42 | 6,24 | 7,92 | 219 |
| | | BST-0708 | 6,42 | 7,12 | 8,80 | 247 |
| | | BST-0709 | 6,42 | 8,01 | 9,69 | 275 |
| | BST-0710 | 6,42 | 8,89 | 10,57 | 304 | |
| | BST-0711 | 6,42 | 9,77 | 11,45 | 332 | |
| | BST-0712 | 6,42 | 10,66 | 12,34 | 361 | |
| | BST-0713 | 6,42 | 11,54 | 13,22 | 389 | |
| | BST-0714 | 6,42 | 12,43 | 14,11 | 417 | |
| | BST-0715 | 6,42 | 13,31 | 14,99 | 446 | |
| | BST-0716 | 6,42 | 14,19 | 15,87 | 474 | |
| | BST-0717 | 6,42 | 15,08 | 16,76 | 502 | |
| | BST-0718 | 6,42 | 15,96 | 17,64 | 531 | |
| | BST-0719 | 6,42 | 16,85 | 18,53 | 559 | |
| | BST-0720 | 6,42 | 17,73 | 19,41 | 588 | |
| | BST-0721 | 6,42 | 18,61 | 20,29 | 616 | |
| | BST-0722 | 6,42 | 19,50 | 21,18 | 644 | |
| | BST-0723 | 6,42 | 20,38 | 22,06 | 673 | |
| | BST-0724 | 6,42 | 21,27 | 22,95 | 701 | |

| SILO CODE SİLO KODU | MODEL MODEL | DIAMETER (m) ÇAP | EAVES HEIGHT (m) SAÇAK YÜKSEKLİĞİ | PEAK HEIGHT (m) TEPE YÜKSEKLİĞİ | CAPACITY (m³) KAPASİTE | |
|--|--|------------------------|---|---------------------------------------|------------------------------|-----|
| DÜZ TABAN - 8 MODEL SİLO - (24 FT) FLAT BOTTOM - 8 MODEL SILOS - (24 FT) | BST-0808 | 7,33 | 7,12 | 9,07 | 326 | |
| | BST-0809 | 7,33 | 8,01 | 9,95 | 363 | |
| | BST-0810 | 7,33 | 8,89 | 10,83 | 400 | |
| | BST-0811 | 7,33 | 9,77 | 11,72 | 437 | |
| | BST-0812 | 7,33 | 10,66 | 12,60 | 474 | |
| | BST-0813 | 7,33 | 11,54 | 13,49 | 511 | |
| | BST-0814 | 7,33 | 12,43 | 14,37 | 548 | |
| | BST-0815 | 7,33 | 13,31 | 15,25 | 586 | |
| | BST-0816 | 7,33 | 14,19 | 16,14 | 623 | |
| | BST-0817 | 7,33 | 15,08 | 17,02 | 660 | |
| | BST-0818 | 7,33 | 15,96 | 17,91 | 697 | |
| | BST-0819 | 7,33 | 16,85 | 18,79 | 734 | |
| | BST-0820 | 7,33 | 17,73 | 19,67 | 771 | |
| | BST-0821 | 7,33 | 18,61 | 20,56 | 808 | |
| | BST-0822 | 7,33 | 19,50 | 21,44 | 845 | |
| | BST-0823 | 7,33 | 20,38 | 22,33 | 882 | |
| | BST-0824 | 7,33 | 21,27 | 23,21 | 919 | |
| | BST-0825 | 7,33 | 22,15 | 24,09 | 956 | |
| | BST-0826 | 7,33 | 23,03 | 24,98 | 993 | |
| | DÜZ TABAN - 9 MODEL SİLO - (27 FT) FLAT BOTTOM - 9 MODEL SILOS - (27 FT) | BST-0908 | 8,25 | 7,12 | 9,22 | 417 |
| | | BST-0909 | 8,25 | 8,01 | 10,10 | 464 |
| | | BST-0910 | 8,25 | 8,89 | 10,98 | 511 |
| | | BST-0911 | 8,25 | 9,77 | 11,87 | 558 |
| | | BST-0912 | 8,25 | 10,66 | 12,75 | 604 |
| | | BST-0913 | 8,25 | 11,54 | 13,64 | 651 |
| | | BST-0914 | 8,25 | 12,43 | 14,52 | 698 |
| BST-0915 | | 8,25 | 13,31 | 15,40 | 745 | |
| BST-0916 | | 8,25 | 14,19 | 16,29 | 792 | |
| BST-0917 | | 8,25 | 15,08 | 17,17 | 839 | |
| BST-0918 | | 8,25 | 15,96 | 18,06 | 886 | |
| BST-0919 | | 8,25 | 16,85 | 18,94 | 933 | |
| BST-0920 | | 8,25 | 17,73 | 19,82 | 980 | |
| BST-0921 | | 8,25 | 18,61 | 20,71 | 1027 | |
| BST-0922 | | 8,25 | 19,50 | 21,59 | 1074 | |
| BST-0923 | | 8,25 | 20,38 | 22,48 | 1121 | |
| BST-0924 | | 8,25 | 21,27 | 23,36 | 1168 | |
| BST-0925 | | 8,25 | 22,15 | 24,24 | 1215 | |
| BST-0926 | | 8,25 | 23,03 | 25,13 | 1262 | |
| BST-0927 | | 8,25 | 23,92 | 26,01 | 1309 | |
| BST-0928 | | 8,25 | 24,80 | 26,90 | 1355 | |
| BST-0929 | | 8,25 | 25,69 | 27,78 | 1402 | |
| BST-0930 | | 8,25 | 26,57 | 28,66 | 1449 | |

| SILO CODE SİLO KODU | MODEL MODEL | DIAMETER (m) ÇAP | EAVES HEIGHT (m) SAÇAK YÜKSEKLİĞİ | PEAK HEIGHT (m) TEPE YÜKSEKLİĞİ | CAPACITY (m ³) KAPASİTE |
|--|----------------|------------------------|---|---------------------------------------|---|
| DÜZ TABAN - 10 MODEL SİLO - (BST - 10)-(30 FT) FLAT BOTTOM - 10 MODEL SILOS - (BST - 10)-(30 FT) | | | | | |
| BST-1008 | | 9,17 | 7,12 | 9,48 | 520 |
| BST-1009 | | 9,17 | 8,01 | 10,36 | 578 |
| BST-1010 | | 9,17 | 8,89 | 11,25 | 636 |
| BST-1011 | | 9,17 | 9,77 | 12,13 | 694 |
| BST-1012 | | 9,17 | 10,66 | 13,02 | 752 |
| BST-1013 | | 9,17 | 11,54 | 13,90 | 810 |
| BST-1014 | | 9,17 | 12,43 | 14,78 | 867 |
| BST-1015 | | 9,17 | 13,31 | 15,67 | 925 |
| BST-1016 | | 9,17 | 14,19 | 16,55 | 983 |
| BST-1017 | | 9,17 | 15,08 | 17,44 | 1041 |
| BST-1018 | | 9,17 | 15,96 | 18,32 | 1099 |
| BST-1019 | | 9,17 | 16,85 | 19,20 | 1157 |
| BST-1020 | | 9,17 | 17,73 | 20,09 | 1215 |
| BST-1021 | | 9,17 | 18,61 | 20,97 | 1273 |
| BST-1022 | | 9,17 | 19,50 | 21,86 | 1331 |
| BST-1023 | | 9,17 | 20,38 | 22,74 | 1389 |
| BST-1024 | | 9,17 | 21,27 | 23,62 | 1447 |
| BST-1025 | | 9,17 | 22,15 | 24,51 | 1505 |
| BST-1026 | | 9,17 | 23,03 | 25,39 | 1563 |
| BST-1027 | | 9,17 | 23,92 | 26,28 | 1621 |
| BST-1028 | | 9,17 | 24,80 | 27,16 | 1679 |
| BST-1029 | | 9,17 | 25,69 | 28,04 | 1737 |
| BST-1030 | | 9,17 | 26,57 | 28,93 | 1795 |
| BST-1031 | | 9,17 | 27,45 | 29,81 | 1853 |
| BST-1032 | | 9,17 | 28,34 | 30,70 | 1911 |
| DÜZ TABAN - 11 MODEL SİLO - (BST - 11)-(33 FT) FLAT BOTTOM - 11 MODEL SILOS - (BST - 11)-(33 FT) | | | | | |
| BST-1108 | | 10,08 | 7,12 | 9,74 | 635 |
| BST-1109 | | 10,08 | 8,01 | 10,63 | 706 |
| BST-1110 | | 10,08 | 8,89 | 11,51 | 776 |
| BST-1111 | | 10,08 | 9,77 | 12,40 | 846 |
| BST-1112 | | 10,08 | 10,66 | 13,28 | 916 |
| BST-1113 | | 10,08 | 11,54 | 14,16 | 986 |
| BST-1114 | | 10,08 | 12,43 | 15,05 | 1056 |
| BST-1115 | | 10,08 | 13,31 | 15,93 | 1126 |
| BST-1116 | | 10,08 | 14,19 | 16,82 | 1196 |
| BST-1117 | | 10,08 | 15,08 | 17,70 | 1266 |
| BST-1118 | | 10,08 | 15,96 | 18,58 | 1337 |
| BST-1119 | | 10,08 | 16,85 | 19,47 | 1407 |
| BST-1120 | | 10,08 | 17,73 | 20,35 | 1477 |
| BST-1121 | | 10,08 | 18,61 | 21,24 | 1547 |
| BST-1122 | | 10,08 | 19,50 | 22,12 | 1617 |
| BST-1123 | | 10,08 | 20,38 | 23,00 | 1687 |
| BST-1124 | | 10,08 | 21,27 | 23,89 | 1757 |
| BST-1125 | | 10,08 | 22,15 | 24,77 | 1827 |
| BST-1126 | | 10,08 | 23,03 | 25,66 | 1897 |
| BST-1127 | | 10,08 | 23,92 | 26,54 | 1968 |
| BST-1128 | | 10,08 | 24,80 | 27,42 | 2038 |
| BST-1129 | | 10,08 | 25,69 | 28,31 | 2108 |
| BST-1130 | | 10,08 | 26,57 | 29,19 | 2178 |
| BST-1131 | | 10,08 | 27,45 | 30,08 | 2248 |
| BST-1132 | | 10,08 | 28,34 | 30,96 | 2318 |

| SILO CODE SİLO KODU | MODEL MODEL | DIAMETER (m) ÇAP | EAVES HEIGHT (m) SAÇAK YÜKSEKLİĞİ | PEAK HEIGHT (m) TEPE YÜKSEKLİĞİ | CAPACITY (m ³) KAPASİTE |
|--|----------------|------------------------|---|---------------------------------------|---|
| DÜZ TABAN - 12 MODEL SİLO - (BST - 12)-(36 FT) FLAT BOTTOM - 12 MODEL SILOS - (BST - 12)-(36 FT) | | | | | |
| BST-1208 | | 11,00 | 7,12 | 10,01 | 764 |
| BST-1209 | | 11,00 | 8,01 | 10,89 | 847 |
| BST-1210 | | 11,00 | 8,89 | 11,78 | 931 |
| BST-1211 | | 11,00 | 9,77 | 12,66 | 1014 |
| BST-1212 | | 11,00 | 10,66 | 13,55 | 1098 |
| BST-1213 | | 11,00 | 11,54 | 14,43 | 1181 |
| BST-1214 | | 11,00 | 12,43 | 15,31 | 1265 |
| BST-1215 | | 11,00 | 13,31 | 16,20 | 1348 |
| BST-1216 | | 11,00 | 14,19 | 17,08 | 1431 |
| BST-1217 | | 11,00 | 15,08 | 17,97 | 1515 |
| BST-1218 | | 11,00 | 15,96 | 18,85 | 1598 |
| BST-1219 | | 11,00 | 16,85 | 19,73 | 1682 |
| BST-1220 | | 11,00 | 17,73 | 20,62 | 1765 |
| BST-1221 | | 11,00 | 18,61 | 21,50 | 1849 |
| BST-1222 | | 11,00 | 19,50 | 22,39 | 1932 |
| BST-1223 | | 11,00 | 20,38 | 23,27 | 2015 |
| BST-1224 | | 11,00 | 21,27 | 24,15 | 2099 |
| BST-1225 | | 11,00 | 22,15 | 25,04 | 2182 |
| BST-1226 | | 11,00 | 23,03 | 25,92 | 2266 |
| BST-1227 | | 11,00 | 23,92 | 26,81 | 2349 |
| BST-1228 | | 11,00 | 24,80 | 27,69 | 2433 |
| BST-1229 | | 11,00 | 25,69 | 28,57 | 2516 |
| BST-1230 | | 11,00 | 26,57 | 29,46 | 2600 |
| BST-1231 | | 11,00 | 27,45 | 30,34 | 2683 |
| BST-1232 | | 11,00 | 28,34 | 31,23 | 2766 |
| DÜZ TABAN - 13 MODEL SİLO - (BST - 13)-(39 FT) FLAT BOTTOM - 13 MODEL SILOS - (BST - 13)-(39 FT) | | | | | |
| BST-1308 | | 11,92 | 7,12 | 10,27 | 905 |
| BST-1309 | | 11,92 | 8,01 | 11,16 | 1003 |
| BST-1310 | | 11,92 | 8,89 | 12,04 | 1101 |
| BST-1311 | | 11,92 | 9,77 | 12,93 | 1199 |
| BST-1312 | | 11,92 | 10,66 | 13,81 | 1297 |
| BST-1313 | | 11,92 | 11,54 | 14,69 | 1395 |
| BST-1314 | | 11,92 | 12,43 | 15,58 | 1493 |
| BST-1315 | | 11,92 | 13,31 | 16,46 | 1591 |
| BST-1316 | | 11,92 | 14,19 | 17,35 | 1689 |
| BST-1317 | | 11,92 | 15,08 | 18,23 | 1787 |
| BST-1318 | | 11,92 | 15,96 | 19,11 | 1885 |
| BST-1319 | | 11,92 | 16,85 | 20,00 | 1983 |
| BST-1320 | | 11,92 | 17,73 | 20,88 | 2081 |
| BST-1321 | | 11,92 | 18,61 | 21,77 | 2179 |
| BST-1322 | | 11,92 | 19,50 | 22,65 | 2276 |
| BST-1323 | | 11,92 | 20,38 | 23,53 | 2374 |
| BST-1324 | | 11,92 | 21,27 | 24,42 | 2472 |
| BST-1325 | | 11,92 | 22,15 | 25,30 | 2570 |
| BST-1326 | | 11,92 | 23,03 | 26,19 | 2668 |
| BST-1327 | | 11,92 | 23,92 | 27,07 | 2766 |
| BST-1328 | | 11,92 | 24,80 | 27,95 | 2864 |
| BST-1329 | | 11,92 | 25,69 | 28,84 | 2962 |
| BST-1330 | | 11,92 | 26,57 | 29,72 | 3060 |
| BST-1331 | | 11,92 | 27,45 | 30,61 | 3158 |
| BST-1332 | | 11,92 | 28,34 | 31,49 | 3256 |

| SILO CODE SİLO KODU | MODEL MODEL | DIAMETER (m) ÇAP | EAVES HEIGHT (m) SAÇAK YÜKSEKLİĞİ | PEAK HEIGHT (m) TEPE YÜKSEKLİĞİ | CAPACITY (m ³) KAPASİTE |
|--|----------------|------------------------|---|---------------------------------------|---|
| DÜZ TABAN - 14 MODEL SİLO - (BST - 14)-(42 FT) FLAT BOTTOM - 14 MODEL SILOS - (BST - 14)-(42 FT) | BST-1408 | 12,83 | 7,12 | 10,54 | 1061 |
| | BST-1409 | 12,83 | 8,01 | 11,42 | 1174 |
| | BST-1410 | 12,83 | 8,89 | 12,31 | 1288 |
| | BST-1411 | 12,83 | 9,77 | 13,19 | 1401 |
| | BST-1412 | 12,83 | 10,66 | 14,07 | 1515 |
| | BST-1413 | 12,83 | 11,54 | 14,96 | 1628 |
| | BST-1414 | 12,83 | 12,43 | 15,84 | 1742 |
| | BST-1415 | 12,83 | 13,31 | 16,73 | 1856 |
| | BST-1416 | 12,83 | 14,19 | 17,61 | 1969 |
| | BST-1417 | 12,83 | 15,08 | 18,49 | 2083 |
| | BST-1418 | 12,83 | 15,96 | 19,38 | 2196 |
| | BST-1419 | 12,83 | 16,85 | 20,26 | 2310 |
| | BST-1420 | 12,83 | 17,73 | 21,15 | 2423 |
| | BST-1421 | 12,83 | 18,61 | 22,03 | 2537 |
| | BST-1422 | 12,83 | 19,50 | 22,91 | 2651 |
| | BST-1423 | 12,83 | 20,38 | 23,80 | 2764 |
| | BST-1424 | 12,83 | 21,27 | 24,68 | 2878 |
| | BST-1425 | 12,83 | 22,15 | 25,57 | 2991 |
| | BST-1426 | 12,83 | 23,03 | 26,45 | 3105 |
| | BST-1427 | 12,83 | 23,92 | 27,33 | 3218 |
| BST-1428 | 12,83 | 24,80 | 28,22 | 3332 | |
| BST-1429 | 12,83 | 25,69 | 29,10 | 3446 | |
| BST-1430 | 12,83 | 26,57 | 29,99 | 3559 | |
| BST-1431 | 12,83 | 27,45 | 30,87 | 3673 | |
| BST-1432 | 12,83 | 28,34 | 31,75 | 3786 | |
| DÜZ TABAN - 15 MODEL SİLO - (BST - 15)-(42 FT) FLAT BOTTOM - 15 MODEL SILOS - (BST - 15)-(42 FT) | BST-1508 | 13,75 | 7,12 | 10,57 | 1229 |
| | BST-1509 | 13,75 | 8,01 | 11,46 | 1359 |
| | BST-1510 | 13,75 | 8,89 | 12,34 | 1490 |
| | BST-1511 | 13,75 | 9,77 | 13,22 | 1620 |
| | BST-1512 | 13,75 | 10,66 | 14,11 | 1751 |
| | BST-1513 | 13,75 | 11,54 | 14,99 | 1881 |
| | BST-1514 | 13,75 | 12,43 | 15,88 | 2011 |
| | BST-1515 | 13,75 | 13,31 | 16,76 | 2142 |
| | BST-1516 | 13,75 | 14,19 | 17,64 | 2272 |
| | BST-1517 | 13,75 | 15,08 | 18,53 | 2402 |
| | BST-1518 | 13,75 | 15,96 | 19,41 | 2533 |
| | BST-1519 | 13,75 | 16,85 | 20,30 | 2663 |
| | BST-1520 | 13,75 | 17,73 | 21,18 | 2794 |
| | BST-1521 | 13,75 | 18,61 | 22,06 | 2924 |
| | BST-1522 | 13,75 | 19,50 | 22,95 | 3054 |
| | BST-1523 | 13,75 | 20,38 | 23,83 | 3185 |
| | BST-1524 | 13,75 | 21,27 | 24,72 | 3315 |
| | BST-1525 | 13,75 | 22,15 | 25,60 | 3445 |
| | BST-1526 | 13,75 | 23,03 | 26,48 | 3576 |
| | BST-1527 | 13,75 | 23,92 | 27,37 | 3706 |
| BST-1528 | 13,75 | 24,80 | 28,25 | 3837 | |
| BST-1529 | 13,75 | 25,69 | 29,14 | 3967 | |
| BST-1530 | 13,75 | 26,57 | 30,02 | 4097 | |
| BST-1531 | 13,75 | 27,45 | 30,90 | 4228 | |
| BST-1532 | 13,75 | 28,34 | 31,79 | 4358 | |

| SILO CODE SİLO KODU | MODEL MODEL | DIAMETER (m) ÇAP | EAVES HEIGHT (m) SAÇAK YÜKSEKLİĞİ | PEAK HEIGHT (m) TEPE YÜKSEKLİĞİ | CAPACITY (m ³) KAPASİTE |
|--|----------------|------------------------|---|---------------------------------------|---|
| DÜZ TABAN - 16 MODEL SİLO - (BST - 16)-(48 FT) FLAT BOTTOM - 16 MODEL SILOS - (BST - 16)-(48 FT) | BST-1608 | 14,67 | 7,12 | 10,84 | 1412 |
| | BST-1609 | 14,67 | 8,01 | 11,72 | 1560 |
| | BST-1610 | 14,67 | 8,89 | 12,60 | 1709 |
| | BST-1611 | 14,67 | 9,77 | 13,49 | 1857 |
| | BST-1612 | 14,67 | 10,66 | 14,37 | 2005 |
| | BST-1613 | 14,67 | 11,54 | 15,26 | 2154 |
| | BST-1614 | 14,67 | 12,43 | 16,14 | 2302 |
| | BST-1615 | 14,67 | 13,31 | 17,02 | 2450 |
| | BST-1616 | 14,67 | 14,19 | 17,91 | 2599 |
| | BST-1617 | 14,67 | 15,08 | 18,79 | 2747 |
| | BST-1618 | 14,67 | 15,96 | 19,68 | 2895 |
| | BST-1619 | 14,67 | 16,85 | 20,56 | 3044 |
| | BST-1620 | 14,67 | 17,73 | 21,44 | 3192 |
| | BST-1621 | 14,67 | 18,61 | 22,33 | 3340 |
| | BST-1622 | 14,67 | 19,50 | 23,21 | 3489 |
| | BST-1623 | 14,67 | 20,38 | 24,10 | 3637 |
| | BST-1624 | 14,67 | 21,27 | 24,98 | 3785 |
| | BST-1625 | 14,67 | 22,15 | 25,86 | 3934 |
| | BST-1626 | 14,67 | 23,03 | 26,75 | 4082 |
| | BST-1627 | 14,67 | 23,92 | 27,63 | 4230 |
| BST-1628 | 14,67 | 24,80 | 28,52 | 4379 | |
| BST-1629 | 14,67 | 25,69 | 29,40 | 4527 | |
| BST-1630 | 14,67 | 26,57 | 30,28 | 4676 | |
| BST-1631 | 14,67 | 27,45 | 31,17 | 4824 | |
| BST-1632 | 14,67 | 28,34 | 32,05 | 4972 | |
| DÜZ TABAN - 17 MODEL SİLO - (BST - 17)-(51 FT) FLAT BOTTOM - 17 MODEL SILOS - (BST - 17)-(51 FT) | BST-1708 | 15,58 | 7,12 | 11,10 | 1609 |
| | BST-1709 | 15,58 | 8,01 | 11,99 | 1777 |
| | BST-1710 | 15,58 | 8,89 | 12,87 | 1944 |
| | BST-1711 | 15,58 | 9,77 | 13,75 | 2112 |
| | BST-1712 | 15,58 | 10,66 | 14,64 | 2279 |
| | BST-1713 | 15,58 | 11,54 | 15,52 | 2447 |
| | BST-1714 | 15,58 | 12,43 | 16,41 | 2614 |
| | BST-1715 | 15,58 | 13,31 | 17,29 | 2782 |
| | BST-1716 | 15,58 | 14,19 | 18,17 | 2949 |
| | BST-1717 | 15,58 | 15,08 | 19,06 | 3117 |
| | BST-1718 | 15,58 | 15,96 | 19,94 | 3284 |
| | BST-1719 | 15,58 | 16,85 | 20,83 | 3452 |
| | BST-1720 | 15,58 | 17,73 | 21,71 | 3619 |
| | BST-1721 | 15,58 | 18,61 | 22,59 | 3786 |
| | BST-1722 | 15,58 | 19,50 | 23,48 | 3954 |
| | BST-1723 | 15,58 | 20,38 | 24,36 | 4121 |
| | BST-1724 | 15,58 | 21,27 | 25,25 | 4289 |
| | BST-1725 | 15,58 | 22,15 | 26,13 | 4456 |
| | BST-1726 | 15,58 | 23,03 | 27,01 | 4624 |
| | BST-1727 | 15,58 | 23,92 | 27,90 | 4791 |
| BST-1728 | 15,58 | 24,80 | 28,78 | 4959 | |
| BST-1729 | 15,58 | 25,69 | 29,67 | 5126 | |
| BST-1730 | 15,58 | 26,57 | 30,55 | 5294 | |
| BST-1731 | 15,58 | 27,45 | 31,43 | 5461 | |
| BST-1732 | 15,58 | 28,34 | 32,32 | 5629 | |
| BST-1733 | 15,58 | 29,22 | 33,20 | 5796 | |
| BST-1734 | 15,58 | 30,11 | 34,09 | 5963 | |

| SILO CODE SILO KODU | MODEL MODEL | DIAMETER (m) ÇAP | EAVES HEIGHT (m) SAÇAK YÜKSEKLİĞİ | PEAK HEIGHT (m) TEPE YÜKSEKLİĞİ | CAPACITY (m ³) KAPASİTE | | | | | | | | | | | |
|--|----------------|------------------------|---|---------------------------------------|---|--|-------|-------|-------|------|--|----------|-------|-------|-------|------|
| DÜZ TABAN - 18 MODEL SİLO - (BST - 18) -(54 FT) FLAT BOTTOM - 18 MODEL SILOS - (BST - 18) -(54 FT) | | | | | | | | | | | | | | | | |
| | | | | | | BST-1808 | 16,50 | 7,12 | 11,37 | 1822 | | | | | | |
| | | | | | | BST-1809 | 16,50 | 8,01 | 12,25 | 2009 | | | | | | |
| | | | | | | BST-1810 | 16,50 | 8,89 | 13,13 | 2197 | | | | | | |
| | | | | | | BST-1811 | 16,50 | 9,77 | 14,02 | 2385 | | | | | | |
| | | | | | | BST-1812 | 16,50 | 10,66 | 14,90 | 2573 | | | | | | |
| | | | | | | BST-1813 | 16,50 | 11,54 | 15,79 | 2760 | | | | | | |
| | | | | | | BST-1814 | 16,50 | 12,43 | 16,67 | 2948 | | | | | | |
| | | | | | | BST-1815 | 16,50 | 13,31 | 17,55 | 3136 | | | | | | |
| | | | | | | BST-1816 | 16,50 | 14,19 | 18,44 | 3324 | | | | | | |
| | | | | | | BST-1817 | 16,50 | 15,08 | 19,32 | 3511 | | | | | | |
| | | | | | | BST-1818 | 16,50 | 15,96 | 20,21 | 3699 | | | | | | |
| | | | | | | BST-1819 | 16,50 | 16,85 | 21,09 | 3887 | | | | | | |
| | | | | | | BST-1820 | 16,50 | 17,73 | 21,97 | 4074 | | | | | | |
| | | | | | | BST-1821 | 16,50 | 18,61 | 22,86 | 4262 | | | | | | |
| | | | | | | BST-1822 | 16,50 | 19,50 | 23,74 | 4450 | | | | | | |
| | | | | | | BST-1823 | 16,50 | 20,38 | 24,63 | 4638 | | | | | | |
| | | | | | | BST-1824 | 16,50 | 21,27 | 25,51 | 4825 | | | | | | |
| | | | | | | BST-1825 | 16,50 | 22,15 | 26,39 | 5013 | | | | | | |
| | | | | | | BST-1826 | 16,50 | 23,03 | 27,28 | 5201 | | | | | | |
| | | | | | | BST-1827 | 16,50 | 23,92 | 28,16 | 5389 | | | | | | |
| | | | | | | BST-1828 | 16,50 | 24,80 | 29,05 | 5576 | | | | | | |
| | | | | | | BST-1829 | 16,50 | 25,69 | 29,93 | 5764 | | | | | | |
| | | | | | | BST-1830 | 16,50 | 26,57 | 30,81 | 5952 | | | | | | |
| | | | | | | BST-1831 | 16,50 | 27,45 | 31,70 | 6140 | | | | | | |
| | | | | | | BST-1832 | 16,50 | 28,34 | 32,58 | 6327 | | | | | | |
| | | | | | | BST-1833 | 16,50 | 29,22 | 33,47 | 6515 | | | | | | |
| | | | | | | BST-1834 | 16,50 | 30,11 | 34,35 | 6703 | | | | | | |
| | | | | | | BST-1835 | 16,50 | 30,99 | 35,23 | 6891 | | | | | | |
| | | | | | | BST-1836 | 16,50 | 31,87 | 36,12 | 7078 | | | | | | |
| | | | | | | DÜZ TABAN - 19 MODEL SİLO - (BST - 19) -(57 FT) FLAT BOTTOM - 19 MODEL SILOS - (BST - 19) -(57 FT) | | | | | | | | | | |
| | | | | | | | | | | | | BST-1908 | 17,42 | 7,12 | 11,63 | 2049 |
| | | | | | | | | | | | | BST-1909 | 17,42 | 8,01 | 12,51 | 2258 |
| | | | | | | | | | | | | BST-1910 | 17,42 | 8,89 | 13,40 | 2467 |
| | | | | | | | | | | | | BST-1911 | 17,42 | 9,77 | 14,28 | 2676 |
| | | | | | | | | | | | | BST-1912 | 17,42 | 10,66 | 15,17 | 2886 |
| BST-1913 | 17,42 | 11,54 | 16,05 | 3095 | | | | | | | | | | | | |
| BST-1914 | 17,42 | 12,43 | 16,93 | 3304 | | | | | | | | | | | | |
| BST-1915 | 17,42 | 13,31 | 17,82 | 3513 | | | | | | | | | | | | |
| BST-1916 | 17,42 | 14,19 | 18,70 | 3722 | | | | | | | | | | | | |
| BST-1917 | 17,42 | 15,08 | 19,59 | 3931 | | | | | | | | | | | | |
| BST-1918 | 17,42 | 15,96 | 20,47 | 4141 | | | | | | | | | | | | |
| BST-1919 | 17,42 | 16,85 | 21,35 | 4350 | | | | | | | | | | | | |
| BST-1920 | 17,42 | 17,73 | 22,24 | 4559 | | | | | | | | | | | | |
| BST-1921 | 17,42 | 18,61 | 23,12 | 4768 | | | | | | | | | | | | |
| BST-1922 | 17,42 | 19,50 | 24,01 | 4977 | | | | | | | | | | | | |
| BST-1923 | 17,42 | 20,38 | 24,89 | 5187 | | | | | | | | | | | | |
| BST-1924 | 17,42 | 21,27 | 25,77 | 5396 | | | | | | | | | | | | |
| BST-1925 | 17,42 | 22,15 | 26,66 | 5605 | | | | | | | | | | | | |
| BST-1926 | 17,42 | 23,03 | 27,54 | 5814 | | | | | | | | | | | | |
| BST-1927 | 17,42 | 23,92 | 28,43 | 6023 | | | | | | | | | | | | |
| BST-1928 | 17,42 | 24,80 | 29,31 | 6232 | | | | | | | | | | | | |
| BST-1929 | 17,42 | 25,69 | 30,19 | 6442 | | | | | | | | | | | | |
| BST-1930 | 17,42 | 26,57 | 31,08 | 6651 | | | | | | | | | | | | |
| BST-1931 | 17,42 | 27,45 | 31,96 | 6860 | | | | | | | | | | | | |
| BST-1932 | 17,42 | 28,34 | 32,85 | 7069 | | | | | | | | | | | | |
| BST-1933 | 17,42 | 29,22 | 33,73 | 7278 | | | | | | | | | | | | |
| BST-1934 | 17,42 | 30,11 | 34,61 | 7488 | | | | | | | | | | | | |
| BST-1935 | 17,42 | 30,99 | 35,50 | 7697 | | | | | | | | | | | | |
| BST-1936 | 17,42 | 31,87 | 36,38 | 7906 | | | | | | | | | | | | |

| SILO CODE SILO KODU | MODEL MODEL | DIAMETER (m) ÇAP | EAVES HEIGHT (m) SAÇAK YÜKSEKLİĞİ | PEAK HEIGHT (m) TEPE YÜKSEKLİĞİ | CAPACITY (m ³) KAPASİTE | | | | | | | | | | | |
|--|----------------|------------------------|---|---------------------------------------|---|--|-------|-------|-------|------|--|----------|-------|-------|-------|------|
| DÜZ TABAN - 20 MODEL SİLO - (BST - 20) -(60 FT) FLAT BOTTOM - 20 MODEL SILOS - (BST - 20) -(60 FT) | | | | | | | | | | | | | | | | |
| | | | | | | BST-2008 | 18,34 | 7,12 | 11,90 | 2291 | | | | | | |
| | | | | | | BST-2009 | 18,34 | 8,01 | 12,78 | 2523 | | | | | | |
| | | | | | | BST-2010 | 18,34 | 8,89 | 13,66 | 2755 | | | | | | |
| | | | | | | BST-2011 | 18,34 | 9,77 | 14,55 | 2987 | | | | | | |
| | | | | | | BST-2012 | 18,34 | 10,66 | 15,43 | 3219 | | | | | | |
| | | | | | | BST-2013 | 18,34 | 11,54 | 16,32 | 3450 | | | | | | |
| | | | | | | BST-2014 | 18,34 | 12,43 | 17,20 | 3682 | | | | | | |
| | | | | | | BST-2015 | 18,34 | 13,31 | 18,08 | 3914 | | | | | | |
| | | | | | | BST-2016 | 18,34 | 14,19 | 18,97 | 4146 | | | | | | |
| | | | | | | BST-2017 | 18,34 | 15,08 | 19,85 | 4377 | | | | | | |
| | | | | | | BST-2018 | 18,34 | 15,96 | 20,74 | 4609 | | | | | | |
| | | | | | | BST-2019 | 18,34 | 16,85 | 21,62 | 4841 | | | | | | |
| | | | | | | BST-2020 | 18,34 | 17,73 | 22,50 | 5073 | | | | | | |
| | | | | | | BST-2021 | 18,34 | 18,61 | 23,39 | 5305 | | | | | | |
| | | | | | | BST-2022 | 18,34 | 19,50 | 24,27 | 5536 | | | | | | |
| | | | | | | BST-2023 | 18,34 | 20,38 | 25,16 | 5768 | | | | | | |
| | | | | | | BST-2024 | 18,34 | 21,27 | 26,04 | 6000 | | | | | | |
| | | | | | | BST-2025 | 18,34 | 22,15 | 26,92 | 6232 | | | | | | |
| | | | | | | BST-2026 | 18,34 | 23,03 | 27,81 | 6463 | | | | | | |
| | | | | | | BST-2027 | 18,34 | 23,92 | 28,69 | 6695 | | | | | | |
| | | | | | | BST-2028 | 18,34 | 24,80 | 29,58 | 6927 | | | | | | |
| | | | | | | BST-2029 | 18,34 | 25,69 | 30,46 | 7159 | | | | | | |
| | | | | | | BST-2030 | 18,34 | 26,57 | 31,34 | 7391 | | | | | | |
| | | | | | | BST-2031 | 18,34 | 27,45 | 32,23 | 7622 | | | | | | |
| | | | | | | BST-2032 | 18,34 | 28,34 | 33,11 | 7854 | | | | | | |
| | | | | | | BST-2033 | 18,34 | 29,22 | 34,00 | 8086 | | | | | | |
| | | | | | | BST-2034 | 18,34 | 30,11 | 34,88 | 8318 | | | | | | |
| | | | | | | BST-2035 | 18,34 | 30,99 | 35,76 | 8550 | | | | | | |
| | | | | | | BST-2036 | 18,34 | 31,87 | 36,65 | 8781 | | | | | | |
| | | | | | | DÜZ TABAN - 21 MODEL SİLO - (BST - 21) -(63 FT) FLAT BOTTOM - 21 MODEL SILOS - (BST - 21) -(63 FT) | | | | | | | | | | |
| | | | | | | | | | | | | BST-2108 | 19,25 | 7,12 | 12,16 | 2550 |
| | | | | | | | | | | | | BST-2109 | 19,25 | 8,01 | 13,04 | 2805 |
| | | | | | | | | | | | | BST-2110 | 19,25 | 8,89 | 13,93 | 3061 |
| | | | | | | | | | | | | BST-2111 | 19,25 | 9,77 | 14,81 | 3316 |
| | | | | | | | | | | | | BST-2112 | 19,25 | 10,66 | 15,70 | 3572 |
| BST-2113 | 19,25 | 11,54 | 16,58 | 3827 | | | | | | | | | | | | |
| BST-2114 | 19,25 | 12,43 | 17,46 | 4083 | | | | | | | | | | | | |
| BST-2115 | 19,25 | 13,31 | 18,35 | 4338 | | | | | | | | | | | | |
| BST-2116 | 19,25 | 14,19 | 19,23 | 4594 | | | | | | | | | | | | |
| BST-2117 | 19,25 | 15,08 | 20,12 | 4850 | | | | | | | | | | | | |
| BST-2118 | 19,25 | 15,96 | 21,00 | 5105 | | | | | | | | | | | | |
| BST-2119 | 19,25 | 16,85 | 21,88 | 5361 | | | | | | | | | | | | |
| BST-2120 | 19,25 | 17,73 | 22,77 | 5616 | | | | | | | | | | | | |
| BST-2121 | 19,25 | 18,61 | 23,65 | 5872 | | | | | | | | | | | | |
| BST-2122 | 19,25 | 19,50 | 24,54 | 6127 | | | | | | | | | | | | |
| BST-2123 | 19,25 | 20,38 | 25,42 | 6383 | | | | | | | | | | | | |
| BST-2124 | 19,25 | 21,27 | 26,30 | 6638 | | | | | | | | | | | | |
| BST-2125 | 19,25 | 22,15 | 27,19 | 6894 | | | | | | | | | | | | |
| BST-2126 | 19,25 | 23,03 | 28,07 | 7149 | | | | | | | | | | | | |
| BST-2127 | 19,25 | 23,92 | 28,96 | 7405 | | | | | | | | | | | | |
| BST-2128 | 19,25 | 24,80 | 29,84 | 7660 | | | | | | | | | | | | |
| BST-2129 | 19,25 | 25,69 | 30,72 | 7916 | | | | | | | | | | | | |
| BST-2130 | 19,25 | 26,57 | 31,61 | 8172 | | | | | | | | | | | | |
| BST-2131 | 19,25 | 27,45 | 32,49 | 8427 | | | | | | | | | | | | |
| BST-2132 | 19,25 | 28,34 | 33,38 | 8683 | | | | | | | | | | | | |
| BST-2133 | 19,25 | 29,22 | 34,26 | 8938 | | | | | | | | | | | | |
| BST-2134 | 19,25 | 30,11 | 35,14 | 9194 | | | | | | | | | | | | |
| BST-2135 | 19,25 | 30,99 | 36,03 | 9449 | | | | | | | | | | | | |
| BST-2136 | 19,25 | 31,87 | 36,91 | 9705 | | | | | | | | | | | | |

| SILO CODE SİLO KODU | MODEL MODEL | DIAMETER (m) ÇAP | EAVES HEIGHT (m) SAÇAK YÜKSEKLİĞİ | PEAK HEIGHT (m) TEPE YÜKSEKLİĞİ | CAPACITY (m ³) KAPASİTE | | | | | |
|--|----------------|------------------------|---|---------------------------------------|---|----------|-------|-------|-------|-------|
| DÜZ TABAN - 22 MODEL SİLO - (BST - 22)-(66 FT) FLAT BOTTOM - 22 MODEL SILOS - (BST - 22)-(66 FT) | | | | | | | | | | |
| | | | | | | BST-2208 | 20,17 | 7,12 | 12,42 | 2824 |
| | | | | | | BST-2209 | 20,17 | 8,01 | 13,31 | 3104 |
| | | | | | | BST-2210 | 20,17 | 8,89 | 14,19 | 3385 |
| | | | | | | BST-2211 | 20,17 | 9,77 | 15,08 | 3665 |
| | | | | | | BST-2212 | 20,17 | 10,66 | 15,96 | 3946 |
| | | | | | | BST-2213 | 20,17 | 11,54 | 16,84 | 4226 |
| | | | | | | BST-2214 | 20,17 | 12,43 | 17,73 | 4507 |
| | | | | | | BST-2215 | 20,17 | 13,31 | 18,61 | 4787 |
| | | | | | | BST-2216 | 20,17 | 14,19 | 19,50 | 5068 |
| | | | | | | BST-2217 | 20,17 | 15,08 | 20,38 | 5348 |
| | | | | | | BST-2218 | 20,17 | 15,96 | 21,26 | 5629 |
| | | | | | | BST-2219 | 20,17 | 16,85 | 22,15 | 5909 |
| | | | | | | BST-2220 | 20,17 | 17,73 | 23,03 | 6190 |
| | | | | | | BST-2221 | 20,17 | 18,61 | 23,92 | 6470 |
| | | | | | | BST-2222 | 20,17 | 19,50 | 24,80 | 6750 |
| | | | | | | BST-2223 | 20,17 | 20,38 | 25,68 | 7031 |
| | | | | | | BST-2224 | 20,17 | 21,27 | 26,57 | 7311 |
| | | | | | | BST-2225 | 20,17 | 22,15 | 27,45 | 7592 |
| | | | | | | BST-2226 | 20,17 | 23,03 | 28,34 | 7872 |
| | | | | | | BST-2227 | 20,17 | 23,92 | 29,22 | 8153 |
| | | | | | | BST-2228 | 20,17 | 24,80 | 30,10 | 8433 |
| | | | | | | BST-2229 | 20,17 | 25,69 | 30,99 | 8714 |
| | | | | | | BST-2230 | 20,17 | 26,57 | 31,87 | 8994 |
| | | | | | | BST-2231 | 20,17 | 27,45 | 32,76 | 9275 |
| | | | | | | BST-2232 | 20,17 | 28,34 | 33,64 | 9555 |
| BST-2233 | 20,17 | 29,22 | 34,52 | 9835 | | | | | | |
| BST-2234 | 20,17 | 30,11 | 35,41 | 10116 | | | | | | |
| BST-2235 | 20,17 | 30,99 | 36,29 | 10396 | | | | | | |
| BST-2236 | 20,17 | 31,87 | 37,18 | 10677 | | | | | | |
| DÜZ TABAN - 23 MODEL SİLO - (BST - 23)-(69 FT) FLAT BOTTOM - 23 MODEL SILOS - (BST - 23)-(69 FT) | | | | | | | | | | |
| | | | | | | BST-2308 | 21,09 | 7,12 | 12,69 | 3115 |
| | | | | | | BST-2309 | 21,09 | 8,01 | 13,57 | 3421 |
| | | | | | | BST-2310 | 21,09 | 8,89 | 14,46 | 3728 |
| | | | | | | BST-2311 | 21,09 | 9,77 | 15,34 | 4034 |
| | | | | | | BST-2312 | 21,09 | 10,66 | 16,23 | 4341 |
| | | | | | | BST-2313 | 21,09 | 11,54 | 17,11 | 4647 |
| | | | | | | BST-2314 | 21,09 | 12,43 | 17,99 | 4954 |
| | | | | | | BST-2315 | 21,09 | 13,31 | 18,88 | 5260 |
| | | | | | | BST-2316 | 21,09 | 14,19 | 19,76 | 5567 |
| | | | | | | BST-2317 | 21,09 | 15,08 | 20,65 | 5873 |
| | | | | | | BST-2318 | 21,09 | 15,96 | 21,53 | 6180 |
| | | | | | | BST-2319 | 21,09 | 16,85 | 22,41 | 6487 |
| | | | | | | BST-2320 | 21,09 | 17,73 | 23,30 | 6793 |
| | | | | | | BST-2321 | 21,09 | 18,61 | 24,18 | 7100 |
| | | | | | | BST-2322 | 21,09 | 19,50 | 25,07 | 7406 |
| | | | | | | BST-2323 | 21,09 | 20,38 | 25,95 | 7713 |
| | | | | | | BST-2324 | 21,09 | 21,27 | 26,83 | 8019 |
| | | | | | | BST-2325 | 21,09 | 22,15 | 27,72 | 8326 |
| | | | | | | BST-2326 | 21,09 | 23,03 | 28,60 | 8632 |
| | | | | | | BST-2327 | 21,09 | 23,92 | 29,49 | 8939 |
| | | | | | | BST-2328 | 21,09 | 24,80 | 30,37 | 9245 |
| | | | | | | BST-2329 | 21,09 | 25,69 | 31,25 | 9552 |
| | | | | | | BST-2330 | 21,09 | 26,57 | 32,14 | 9858 |
| | | | | | | BST-2331 | 21,09 | 27,45 | 33,02 | 10165 |
| | | | | | | BST-2332 | 21,09 | 28,34 | 33,91 | 10471 |
| BST-2333 | 21,09 | 29,22 | 34,79 | 10778 | | | | | | |
| BST-2334 | 21,09 | 30,11 | 35,67 | 11085 | | | | | | |
| BST-2335 | 21,09 | 30,99 | 36,56 | 11391 | | | | | | |
| BST-2336 | 21,09 | 31,87 | 37,44 | 11698 | | | | | | |

| SILO CODE SİLO KODU | MODEL MODEL | DIAMETER (m) ÇAP | EAVES HEIGHT (m) SAÇAK YÜKSEKLİĞİ | PEAK HEIGHT (m) TEPE YÜKSEKLİĞİ | CAPACITY (m ³) KAPASİTE | | | | | |
|--|----------------|------------------------|---|---------------------------------------|---|----------|-------|-------|-------|-------|
| DÜZ TABAN - 24 MODEL SİLO - (BST - 24)-(72 FT) FLAT BOTTOM - 24 MODEL SILOS - (BST - 24)-(72 FT) | | | | | | | | | | |
| | | | | | | BST-2408 | 22,00 | 7,12 | 12,95 | 3422 |
| | | | | | | BST-2409 | 22,00 | 8,01 | 13,84 | 3756 |
| | | | | | | BST-2410 | 22,00 | 8,89 | 14,72 | 4090 |
| | | | | | | BST-2411 | 22,00 | 9,77 | 15,61 | 4423 |
| | | | | | | BST-2412 | 22,00 | 10,66 | 16,49 | 4757 |
| | | | | | | BST-2413 | 22,00 | 11,54 | 17,37 | 5091 |
| | | | | | | BST-2414 | 22,00 | 12,43 | 18,26 | 5425 |
| | | | | | | BST-2415 | 22,00 | 13,31 | 19,14 | 5758 |
| | | | | | | BST-2416 | 22,00 | 14,19 | 20,03 | 6092 |
| | | | | | | BST-2417 | 22,00 | 15,08 | 20,91 | 6426 |
| | | | | | | BST-2418 | 22,00 | 15,96 | 21,79 | 6760 |
| | | | | | | BST-2419 | 22,00 | 16,85 | 22,68 | 7093 |
| | | | | | | BST-2420 | 22,00 | 17,73 | 23,56 | 7427 |
| | | | | | | BST-2421 | 22,00 | 18,61 | 24,45 | 7761 |
| | | | | | | BST-2422 | 22,00 | 19,50 | 25,33 | 8095 |
| | | | | | | BST-2423 | 22,00 | 20,38 | 26,21 | 8429 |
| | | | | | | BST-2424 | 22,00 | 21,27 | 27,10 | 8762 |
| | | | | | | BST-2425 | 22,00 | 22,15 | 27,98 | 9096 |
| | | | | | | BST-2426 | 22,00 | 23,03 | 28,87 | 9430 |
| | | | | | | BST-2427 | 22,00 | 23,92 | 29,75 | 9764 |
| | | | | | | BST-2428 | 22,00 | 24,80 | 30,63 | 10097 |
| | | | | | | BST-2429 | 22,00 | 25,69 | 31,52 | 10431 |
| | | | | | | BST-2430 | 22,00 | 26,57 | 32,40 | 10765 |
| | | | | | | BST-2431 | 22,00 | 27,45 | 33,29 | 11099 |
| | | | | | | BST-2432 | 22,00 | 28,34 | 34,17 | 11432 |
| BST-2433 | 22,00 | 29,22 | 35,05 | 11766 | | | | | | |
| BST-2434 | 22,00 | 30,11 | 35,94 | 12100 | | | | | | |
| BST-2435 | 22,00 | 30,99 | 36,82 | 12434 | | | | | | |
| BST-2436 | 22,00 | 31,87 | 37,71 | 12767 | | | | | | |
| DÜZ TABAN - 25 MODEL SİLO - (BST - 25)-(75 FT) FLAT BOTTOM - 25 MODEL SILOS - (BST - 25)-(75 FT) | | | | | | | | | | |
| | | | | | | BST-2508 | 22,92 | 7,12 | 13,05 | 3746 |
| | | | | | | BST-2509 | 22,92 | 8,01 | 13,93 | 4108 |
| | | | | | | BST-2510 | 22,92 | 8,89 | 14,81 | 4470 |
| | | | | | | BST-2511 | 22,92 | 9,77 | 15,70 | 4832 |
| | | | | | | BST-2512 | 22,92 | 10,66 | 16,58 | 5194 |
| | | | | | | BST-2513 | 22,92 | 11,54 | 17,47 | 5557 |
| | | | | | | BST-2514 | 22,92 | 12,43 | 18,35 | 5919 |
| | | | | | | BST-2515 | 22,92 | 13,31 | 19,23 | 6281 |
| | | | | | | BST-2516 | 22,92 | 14,19 | 20,12 | 6643 |
| | | | | | | BST-2517 | 22,92 | 15,08 | 21,00 | 7005 |
| | | | | | | BST-2518 | 22,92 | 15,96 | 21,89 | 7367 |
| | | | | | | BST-2519 | 22,92 | 16,85 | 22,77 | 7730 |
| | | | | | | BST-2520 | 22,92 | 17,73 | 23,65 | 8092 |
| | | | | | | BST-2521 | 22,92 | 18,61 | 24,54 | 8454 |
| | | | | | | BST-2522 | 22,92 | 19,50 | 25,42 | 8816 |
| | | | | | | BST-2523 | 22,92 | 20,38 | 26,31 | 9178 |
| | | | | | | BST-2524 | 22,92 | 21,27 | 27,19 | 9540 |
| | | | | | | BST-2525 | 22,92 | 22,15 | 28,07 | 9902 |
| | | | | | | BST-2526 | 22,92 | 23,03 | 28,96 | 10265 |
| | | | | | | BST-2527 | 22,92 | 23,92 | 29,84 | 10627 |
| | | | | | | BST-2528 | 22,92 | 24,80 | 30,73 | 10989 |

The maximum capacity of the silos was calculated based on 800 kg/m³ (wheat), including a 6% compression ratio.

The physiological characteristics of the product to be stored, humidity, product densities, etc. due to the reasons, changes may occur in the specified capacities.

Basut Grain Storage Systems reserves the right to change the design and specifications without any prior notification.

Siloların maksimum kapasiteleri 800 kg/m³ (buğday) baz alınarak %6 sıkıştırma oranı dahil hesaplanmıştır.

Depolanacak ürünün, fizyolojik özelliklerinden, nem oranından, ürün yoğunluklarından vb. nedenlerden dolayı belirtilen kapasitelerde değişiklik meydana gelebilir.

Basut Tahıl Depolama Sistemleri, önceden herhangi bir bildirim yapılmaksızın tasarım ve özellikleri değiştirme hakkını saklı tutar.

COMMERCIAL HOPPER SILOS

TİCARİ KONİK TABANLI SİLOLAR



Commercial tapered bottom silos are used in enterprises that require low-capacity storage and frequent filling-emptying.

Galvanized coating (yield strength of 350N/mm², breaking strength of 450N/mm²) is made of sheet metal and is suitable for a variety of products with different sub-taper angle options. For example, a 45° taper angle is preferred for wheat and a 60° taper angle is preferred for oily products.

10,9 Quality Geomet 500 A Plus bolts are used in special tube type ventilation system and connection points.

Ticari konik tabanlı silolar, düşük kapasiteli depolama ve sık dolun-boşaltım gerektiren işletmelerde kullanılır.

Galvaniz kaplama (350N/mm² akma, 450N/mm² kopma mukavemeti) sacdan üretilmiş olup, farklı alt konik açı seçenekleriyle ürün çeşitliliğine uygundur. Örneğin; buğday için 45°, yağlı ürünler için 60° konik açı tercih edilir.

Özel tüp tipi havalandırma sistemi ve bağlantı noktalarında 10,9 kalite Geomet 500 A Plus civata kullanılır.

NİMET VİNCİS

0541 628 20 88 - 0546 661 43 21

| MODEL MODEL | DIAMETER (m) ÇAP | LOWER TAPER ANGLE ALT KONİK AÇI | EAVES HEIGHT (m) SAÇAK YÜKSEKLİĞİ | PEAK HEIGHT (m) TEPE YÜKSEKLİĞİ | CAPACITY (m³) KAPASİTE | | | |
|--|--|--|---|---------------------------------------|---------------------------|--------|--------|--------|
| KONİK TABAN - 5 MODEL SİLO - (BST 05)-(15 FT) COMMERCIAL HOPPER - 5 MODEL SILOS - (BST 05)-(15 FT) | ALT KONİK 45 BOTTOM ANGEL 45 | BST45-0506 | 4,58 | 45 | 8,27 | 9,42 | 99,28 | |
| | | BST45-0507 | 4,58 | 45 | 9,15 | 10,30 | 112,74 | |
| | | BST45-0508 | 4,58 | 45 | 10,04 | 11,19 | 126,21 | |
| | | BST45-0509 | 4,58 | 45 | 10,92 | 12,07 | 139,68 | |
| | | BST45-0510 | 4,58 | 45 | 11,81 | 12,96 | 153,14 | |
| | | BST45-0511 | 4,58 | 45 | 12,69 | 13,84 | 166,61 | |
| | | BST45-0512 | 4,58 | 45 | 13,57 | 14,72 | 180,07 | |
| | | BST45-0513 | 4,58 | 45 | 14,46 | 15,61 | 193,54 | |
| | | BST45-0514 | 4,58 | 45 | 15,34 | 16,49 | 207,00 | |
| | | BST45-0515 | 4,58 | 45 | 16,23 | 17,38 | 220,47 | |
| | | BST45-0516 | 4,58 | 45 | 17,11 | 18,26 | 233,93 | |
| | | BST45-0517 | 4,58 | 45 | 17,99 | 19,14 | 247,40 | |
| | | BST45-0518 | 4,58 | 45 | 18,88 | 20,03 | 260,86 | |
| | | BST45-0519 | 4,58 | 45 | 19,76 | 20,91 | 274,33 | |
| | | ALT KONİK 60 BOTTOM ANGEL 60 | BST60-0506 | 4,58 | 60 | 9,82 | 10,97 | 107,85 |
| | | | BST60-0507 | 4,58 | 60 | 10,70 | 11,85 | 121,32 |
| | | | BST60-0508 | 4,58 | 60 | 11,59 | 12,74 | 134,78 |
| | | | BST60-0509 | 4,58 | 60 | 12,47 | 13,62 | 148,25 |
| | BST60-0510 | | 4,58 | 60 | 13,36 | 14,51 | 161,71 | |
| | BST60-0511 | | 4,58 | 60 | 14,24 | 15,39 | 175,18 | |
| | BST60-0512 | | 4,58 | 60 | 15,12 | 16,27 | 188,64 | |
| | BST60-0513 | | 4,58 | 60 | 16,01 | 17,16 | 202,11 | |
| | BST60-0514 | | 4,58 | 60 | 16,89 | 18,04 | 215,58 | |
| | BST60-0515 | | 4,58 | 60 | 17,78 | 18,93 | 229,04 | |
| | BST60-0516 | | 4,58 | 60 | 18,66 | 19,81 | 242,51 | |
| | BST60-0517 | | 4,58 | 60 | 19,54 | 20,69 | 255,97 | |
| | ALT KONİK 45 BOTTOM ANGEL 45 | | BST45-0606 | 5,50 | 45 | 8,73 | 10,14 | 148,56 |
| | | | BST45-0607 | 5,50 | 45 | 9,61 | 11,03 | 167,95 |
| | | | BST45-0608 | 5,50 | 45 | 10,50 | 11,91 | 187,34 |
| | | | BST45-0609 | 5,50 | 45 | 11,38 | 12,80 | 206,73 |
| | | | BST45-0610 | 5,50 | 45 | 12,27 | 13,68 | 226,12 |
| | | | BST45-0611 | 5,50 | 45 | 13,15 | 14,56 | 245,51 |
| | | BST45-0612 | 5,50 | 45 | 14,03 | 15,45 | 264,90 | |
| | | BST45-0613 | 5,50 | 45 | 14,92 | 16,33 | 284,29 | |
| | | BST45-0614 | 5,50 | 45 | 15,80 | 17,22 | 303,68 | |
| | | BST45-0615 | 5,50 | 45 | 16,69 | 18,10 | 323,07 | |
| | | BST45-0616 | 5,50 | 45 | 17,57 | 18,98 | 342,46 | |
| | | BST45-0617 | 5,50 | 45 | 18,45 | 19,87 | 361,85 | |
| | | BST45-0618 | 5,50 | 45 | 19,34 | 20,75 | 381,24 | |
| | | BST45-0619 | 5,50 | 45 | 20,22 | 21,64 | 400,63 | |
| | | BST45-0620 | 5,50 | 45 | 21,11 | 22,52 | 420,02 | |
| | | BST45-0621 | 5,50 | 45 | 21,99 | 23,40 | 439,41 | |
| | | BST45-0622 | 5,50 | 45 | 22,87 | 24,29 | 458,80 | |
| | | ALT KONİK 60 BOTTOM ANGEL 60 | BST60-0606 | 5,50 | 60 | 10,61 | 12,03 | 163,55 |
| | BST60-0607 | | 5,50 | 60 | 11,50 | 12,91 | 182,94 | |
| | BST60-0608 | | 5,50 | 60 | 12,38 | 13,80 | 202,33 | |
| | BST60-0609 | | 5,50 | 60 | 13,27 | 14,68 | 221,72 | |
| | BST60-0610 | | 5,50 | 60 | 14,15 | 15,57 | 241,11 | |
| | BST60-0611 | | 5,50 | 60 | 15,03 | 16,45 | 260,50 | |
| | BST60-0612 | | 5,50 | 60 | 15,92 | 17,33 | 279,89 | |
| | BST60-0613 | | 5,50 | 60 | 16,80 | 18,22 | 299,28 | |
| | BST60-0614 | | 5,50 | 60 | 17,69 | 19,10 | 318,67 | |
| | BST60-0615 | | 5,50 | 60 | 18,57 | 19,99 | 338,06 | |
| | BST60-0616 | | 5,50 | 60 | 19,45 | 20,87 | 357,45 | |
| BST60-0617 | 5,50 | | 60 | 20,34 | 21,75 | 376,84 | | |
| BST60-0618 | 5,50 | | 60 | 21,22 | 22,64 | 396,23 | | |
| BST60-0619 | 5,50 | | 60 | 22,11 | 23,52 | 415,62 | | |
| BST60-0620 | 5,50 | | 60 | 22,99 | 24,41 | 435,01 | | |
| BST60-0621 | 5,50 | | 60 | 23,87 | 25,29 | 454,40 | | |

| MODEL MODEL | | DIAMETER (m) ÇAP | LOWER TAPER ANGLE ALT KONİK AÇI | EAVES HEIGHT (m) SAÇAK YÜKSEKLİĞİ | PEAK HEIGHT (m) TEPE YÜKSEKLİĞİ | CAPACITY (m³) KAPASİTE | | | |
|--|---------------------------------|--|------------------------------------|---|---------------------------------------|---------------------------|--------|-------|--------|
| KONİK TABAN - 7 MODEL SİLO - (BST - 07)-(21 FT) COMMERCIAL HOPPER - 7 MODEL SİLOS - (BST - 07) - (21 FT) | ALT KONİK 45 BOTTOM ANGEL 45 | BST45-0706 | 6,42 | 45 | 9,19 | 10,87 | 209,87 | | |
| | | BST45-0707 | 6,42 | 45 | 10,07 | 11,75 | 236,26 | | |
| | | BST45-0708 | 6,42 | 45 | 10,96 | 12,64 | 262,65 | | |
| | | BST45-0709 | 6,42 | 45 | 11,84 | 13,52 | 289,04 | | |
| | | BST45-0710 | 6,42 | 45 | 12,72 | 14,40 | 315,44 | | |
| | | BST45-0711 | 6,42 | 45 | 13,61 | 15,29 | 341,83 | | |
| | | BST45-0712 | 6,42 | 45 | 14,49 | 16,17 | 368,22 | | |
| | | BST45-0713 | 6,42 | 45 | 15,38 | 17,06 | 394,61 | | |
| | | BST45-0714 | 6,42 | 45 | 16,26 | 17,94 | 421,00 | | |
| | | BST45-0715 | 6,42 | 45 | 17,14 | 18,82 | 447,40 | | |
| | | BST45-0716 | 6,42 | 45 | 18,03 | 19,71 | 473,79 | | |
| | | BST45-0717 | 6,42 | 45 | 18,91 | 20,59 | 500,18 | | |
| | | BST45-0718 | 6,42 | 45 | 19,80 | 21,48 | 526,57 | | |
| | | BST45-0719 | 6,42 | 45 | 20,68 | 22,36 | 552,97 | | |
| | | BST45-0720 | 6,42 | 45 | 21,56 | 23,24 | 579,36 | | |
| | | BST45-0721 | 6,42 | 45 | 22,45 | 24,13 | 605,75 | | |
| | | BST45-0722 | 6,42 | 45 | 23,33 | 25,01 | 632,14 | | |
| | | KONİK TABAN - 8 MODEL SİLO - (BST - 08)-(24 FT) COMMERCIAL HOPPER - 8 MODEL SİLOS - (BST - 08) - (24 FT) | ALT KONİK 60 BOTTOM ANGEL 60 | BST60-0706 | 6,42 | 60 | 11,41 | 13,09 | 233,88 |
| | | | | BST60-0707 | 6,42 | 60 | 12,29 | 13,97 | 260,27 |
| | | | | BST60-0708 | 6,42 | 60 | 13,18 | 14,86 | 286,66 |
| | | | | BST60-0709 | 6,42 | 60 | 14,06 | 15,74 | 313,06 |
| | | | | BST60-0710 | 6,42 | 60 | 14,94 | 16,62 | 339,45 |
| BST60-0711 | 6,42 | | | 60 | 15,83 | 17,51 | 365,84 | | |
| BST60-0712 | 6,42 | | | 60 | 16,71 | 18,39 | 392,23 | | |
| BST60-0713 | 6,42 | | | 60 | 17,60 | 19,28 | 418,62 | | |
| BST60-0714 | 6,42 | | | 60 | 18,48 | 20,16 | 445,02 | | |
| BST60-0715 | 6,42 | | | 60 | 19,36 | 21,04 | 471,41 | | |
| BST60-0716 | 6,42 | | | 60 | 20,25 | 21,93 | 497,80 | | |
| BST60-0717 | 6,42 | | | 60 | 21,13 | 22,81 | 524,19 | | |
| BST60-0718 | 6,42 | | | 60 | 22,02 | 23,70 | 550,58 | | |
| BST60-0719 | 6,42 | | | 60 | 22,90 | 24,58 | 576,98 | | |
| KONİK TABAN - 8 MODEL SİLO - (BST - 08)-(24 FT) COMMERCIAL HOPPER - 8 MODEL SİLOS - (BST - 08) - (24 FT) | ALT KONİK 45 BOTTOM ANGEL 45 | BST45-0806 | 7,33 | 45 | 9,65 | 11,59 | 284,17 | | |
| | | BST45-0807 | 7,33 | 45 | 10,53 | 12,47 | 318,64 | | |
| | | BST45-0808 | 7,33 | 45 | 11,41 | 13,36 | 353,11 | | |
| | | BST45-0809 | 7,33 | 45 | 12,30 | 14,24 | 387,59 | | |
| | | BST45-0810 | 7,33 | 45 | 13,18 | 15,13 | 422,06 | | |
| | | BST45-0811 | 7,33 | 45 | 14,07 | 16,01 | 456,53 | | |
| | | BST45-0812 | 7,33 | 45 | 14,95 | 16,89 | 491,00 | | |
| | | BST45-0813 | 7,33 | 45 | 15,83 | 17,78 | 525,47 | | |
| | | BST45-0814 | 7,33 | 45 | 16,72 | 18,66 | 559,94 | | |
| | | BST45-0815 | 7,33 | 45 | 17,60 | 19,55 | 594,41 | | |
| | | BST45-0816 | 7,33 | 45 | 18,49 | 20,43 | 628,88 | | |
| | | BST45-0817 | 7,33 | 45 | 19,37 | 21,31 | 663,36 | | |
| | | BST45-0818 | 7,33 | 45 | 20,25 | 22,20 | 697,83 | | |
| | | BST45-0819 | 7,33 | 45 | 21,14 | 23,08 | 732,30 | | |
| BST45-0820 | 7,33 | 45 | 22,02 | 23,97 | 766,77 | | | | |
| BST45-0821 | 7,33 | 45 | 22,91 | 24,85 | 801,24 | | | | |
| BST45-0822 | 7,33 | 45 | 23,79 | 25,73 | 835,71 | | | | |

| MODEL MODEL | | DIAMETER (m) ÇAP | LOWER TAPER ANGLE ALT KONİK AÇI | EAVES HEIGHT (m) SAÇAK YÜKSEKLİĞİ | PEAK HEIGHT (m) TEPE YÜKSEKLİĞİ | CAPACITY (m³) KAPASİTE | | | |
|--|---------------------------------|--|------------------------------------|---|---------------------------------------|---------------------------|---------|-------|--------|
| COMMERCIAL HOPPER KONİK TABAN 9 MODEL SİLO - (BST - 09)-(27 FT) 9 MODEL SİLOS - (BST - 09)-(27 FT) | ALT KONİK 40 BOTTOM ANGEL 40 | BST40-0906 | 8,25 | 40 | 9,47 | 11,56 | 359,02 | | |
| | | BST40-0907 | 8,25 | 40 | 10,35 | 12,45 | 402,64 | | |
| | | BST40-0908 | 8,25 | 40 | 11,24 | 13,33 | 446,27 | | |
| | | BST40-0909 | 8,25 | 40 | 12,12 | 14,21 | 489,90 | | |
| | | BST40-0910 | 8,25 | 40 | 13,00 | 15,10 | 533,53 | | |
| | | BST40-0911 | 8,25 | 40 | 13,89 | 15,98 | 577,15 | | |
| | | BST40-0912 | 8,25 | 40 | 14,77 | 16,87 | 620,78 | | |
| | | BST40-0913 | 8,25 | 40 | 15,66 | 17,75 | 664,41 | | |
| | | BST40-0914 | 8,25 | 40 | 16,54 | 18,63 | 708,04 | | |
| | | BST40-0915 | 8,25 | 40 | 17,42 | 19,52 | 751,67 | | |
| | | BST40-0916 | 8,25 | 40 | 18,31 | 20,40 | 795,29 | | |
| | | BST40-0917 | 8,25 | 40 | 19,19 | 21,29 | 838,92 | | |
| | | BST40-0918 | 8,25 | 40 | 20,08 | 22,17 | 882,55 | | |
| | | BST40-0919 | 8,25 | 40 | 20,96 | 23,05 | 926,18 | | |
| | | BST40-0920 | 8,25 | 40 | 21,84 | 23,94 | 969,80 | | |
| | | BST40-0921 | 8,25 | 40 | 22,73 | 24,82 | 1013,43 | | |
| | | BST40-0922 | 8,25 | 40 | 23,61 | 25,71 | 1057,06 | | |
| | | COMMERCIAL HOPPER KONİK TABAN 10 MODEL SİLO - (BST - 10)-(30 FT) 10 MODEL SİLOS - (BST - 10)-(30 FT) | ALT KONİK 40 BOTTOM ANGEL 40 | BST40-1006 | 9,17 | 40 | 9,85 | 12,21 | 457,40 |
| | | | | BST40-1007 | 9,17 | 40 | 10,74 | 13,10 | 511,26 |
| | | | | BST40-1008 | 9,17 | 40 | 11,62 | 13,98 | 565,12 |
| | | | | BST40-1009 | 9,17 | 40 | 12,51 | 14,86 | 618,98 |
| | | | | BST40-1010 | 9,17 | 40 | 13,39 | 15,75 | 672,85 |
| BST40-1011 | 9,17 | | | 40 | 14,27 | 16,63 | 726,71 | | |
| BST40-1012 | 9,17 | | | 40 | 15,16 | 17,52 | 780,57 | | |
| BST40-1013 | 9,17 | | | 40 | 16,04 | 18,40 | 834,43 | | |
| BST40-1014 | 9,17 | | | 40 | 16,93 | 19,28 | 888,29 | | |
| BST40-1015 | 9,17 | | | 40 | 17,81 | 20,17 | 942,15 | | |
| BST40-1016 | 9,17 | | | 40 | 18,69 | 21,05 | 996,01 | | |
| BST40-1017 | 9,17 | | | 40 | 19,58 | 21,94 | 1049,88 | | |
| BST40-1018 | 9,17 | | | 40 | 20,46 | 22,82 | 1103,74 | | |
| BST40-1019 | 9,17 | | | 40 | 21,35 | 23,70 | 1157,60 | | |
| COMMERCIAL HOPPER KONİK TABAN 11 MODEL SİLO - (BST - 11)-(33 FT) 11 MODEL SİLOS - (BST - 11)-(33 FT) | ALT KONİK 40 BOTTOM ANGEL 40 | BST40-1106 | 10,08 | 40 | 10,24 | 12,86 | 570,63 | | |
| | | BST40-1107 | 10,08 | 40 | 11,12 | 13,74 | 635,80 | | |
| | | BST40-1108 | 10,08 | 40 | 12,01 | 14,63 | 700,97 | | |
| | | BST40-1109 | 10,08 | 40 | 12,89 | 15,51 | 766,14 | | |
| | | BST40-1110 | 10,08 | 40 | 13,77 | 16,40 | 831,32 | | |
| | | BST40-1111 | 10,08 | 40 | 14,66 | 17,28 | 896,49 | | |
| | | BST40-1112 | 10,08 | 40 | 15,54 | 18,16 | 961,66 | | |
| | | BST40-1113 | 10,08 | 40 | 16,43 | 19,05 | 1026,83 | | |
| | | BST40-1114 | 10,08 | 40 | 17,31 | 19,93 | 1092,00 | | |
| | | BST40-1115 | 10,08 | 40 | 18,19 | 20,82 | 1157,18 | | |
| | | BST40-1116 | 10,08 | 40 | 19,08 | 21,70 | 1222,35 | | |
| | | BST40-1117 | 10,08 | 40 | 19,96 | 22,58 | 1287,52 | | |
| | | BST40-1118 | 10,08 | 40 | 20,85 | 23,47 | 1352,69 | | |
| | | BST40-1119 | 10,08 | 40 | 21,73 | 24,35 | 1417,87 | | |
| BST40-1120 | 10,08 | 40 | 22,61 | 25,24 | 1483,04 | | | | |
| BST40-1121 | 10,08 | 40 | 23,50 | 26,12 | 1548,21 | | | | |
| BST40-1122 | 10,08 | 40 | 24,38 | 27,00 | 1613,38 | | | | |

| MODEL MODEL | | DIAMETER (m) ÇAP | LOWER TAPER ANGLE ALT KONİK AÇI | EAVES HEIGHT (m) SAÇAK YÜKSEKLİĞİ | PEAK HEIGHT (m) TEPE YÜKSEKLİĞİ | CAPACITY (m ³) KAPASİTE | |
|--|---------------------------------|---------------------|------------------------------------|---|---------------------------------------|--|---------|
| COMMERCIAL HOPPER KONİK TABAN 12 MODEL SİLO - (BST - 12)-(36 FT) 12 MODEL SILOS - (BST - 12)-(36 FT) | ALT KONİK 40 BOTTOM ANGEL 40 | BST40-1206 | 11,00 | 40 | 10,62 | 13,51 | 699,55 |
| | | BST40-1207 | 11,00 | 40 | 11,51 | 14,39 | 777,11 |
| | | BST40-1208 | 11,00 | 40 | 12,39 | 15,28 | 854,67 |
| | | BST40-1209 | 11,00 | 40 | 13,27 | 16,16 | 932,23 |
| | | BST40-1210 | 11,00 | 40 | 14,16 | 17,05 | 1009,79 |
| | | BST40-1211 | 11,00 | 40 | 15,04 | 17,93 | 1087,35 |
| | | BST40-1212 | 11,00 | 40 | 15,93 | 18,81 | 1164,91 |
| | | BST40-1213 | 11,00 | 40 | 16,81 | 19,70 | 1242,48 |
| | | BST40-1214 | 11,00 | 40 | 17,69 | 20,58 | 1320,04 |
| | | BST40-1215 | 11,00 | 40 | 18,58 | 21,47 | 1397,60 |
| | | BST40-1216 | 11,00 | 40 | 19,46 | 22,35 | 1475,16 |
| | | BST40-1217 | 11,00 | 40 | 20,35 | 23,23 | 1552,72 |
| | | BST40-1218 | 11,00 | 40 | 21,23 | 24,12 | 1630,28 |
| | | BST40-1219 | 11,00 | 40 | 22,11 | 25,00 | 1707,84 |
| | | BST40-1220 | 11,00 | 40 | 23,00 | 25,89 | 1785,40 |
| | | BST40-1221 | 11,00 | 40 | 23,88 | 26,77 | 1862,96 |
| | | BST40-1222 | 11,00 | 40 | 24,77 | 27,65 | 1940,52 |

The maximum capacity of the silos was calculated based on 800 kg/m³ (wheat), including a 6% compression ratio.

The physiological characteristics of the product to be stored, humidity, product densities, etc. due to the reasons, changes may occur in the specified capacities.

Basut Grain Storage Systems reserves the right to change the design and specifications without any prior notification.

Siloların maksimum kapasiteleri 800 kg/m³ (buğday) baz alınarak %6 sıkıştırma oranı dahil hesaplanmıştır.

Depolanacak ürünün, fizyolojik özelliklerinden, nem oranından, ürün yoğunluklarından vb. nedenlerden dolayı belirtilen kapasitelerde değişiklik meydana gelebilir.

Basut Tahıl Depolama Sistemleri, önceden herhangi bir bildirim yapılmaksızın tasarım ve özellikleri değiştirme hakkını saklı tutar.



FEED SILOS

YEM SİLOLARI

Feed Silos are designed with a conical-bottom architecture that offers an economical solution with easy installation and maintenance for farms and feed factories. Their diameters range from 1.83 m to 3.65 m, while capacities vary between 4 m³ and 110 m³.

Functional Design: The lower conical section of the silos includes a special access hatch for cleaning and maintenance, along with a transparent inspection window for monitoring product levels.

Moisture Protection: The Anti-Drip Ring system protects connection points from rainwater, preventing the stored product from being affected by moisture.

Durable Material: The conical discharge hopper is manufactured from galvanized steel instead of plastic, ensuring long-lasting durability.

Safety and Ergonomics: Embossed marine-type ladders, safety cages, ergonomic roof guardrails, and comfortable grip features comply with occupational health and safety standards.

Easy Transportation: Thanks to integrated lifting lugs, the silos can be transported by crane after installation and easily relocated when needed.

Basut Feed Silos stand out with their durable, user-friendly design suitable for all climate conditions.



Basut yem siloları, çiftlikler ve yem fabrikaları için ekonomik, kolay montaj ve bakım imkanı sunan, konik tabanlı mimaride tasarlanmıştır. Çapları 1,83 m ile 3,65 m arasında, kapasiteleri ise 4 m³ ile 110 m³ arasında değişir.

Fonksiyonel Tasarım: Siloların alt konik kısmında temizlik ve müdahale için özel kapak ve ürün seviyesini gözlemlemek için şeffaf pencere bulunur.

Nem Koruması: Anti-Drip ring sistemi, bağlantı noktalarını yağıştan koruyarak ürünün nemden etkilenmesini önler.

Dayanıklı Malzeme: Konik taban çıkış haznesi, plastik yerine galvaniz kaplamalı çelikten üretilerek uzun ömürlü kullanım sağlar.

Güvenlik ve Ergonomi: Kabartmalı yüzeyli gemici merdiveni, güvenlik kafesi, ergonomik çatı korkuluğu ve rahat kavrama özelliği ile İSG kurallarına uygundur.

Kolay Taşıma: Kurulum sonrası vinçle taşınabilen taşıma mapaları sayesinde silolar istenilen yere kolaylıkla yerleştirilebilir.

Basut Yem Siloları, her türlü iklim koşuluna uygun, dayanıklı ve kullanıcı dostu tasarımıyla öne çıkar.

| MODEL MODEL | DIAMETER (m) ÇAP | LOWER TAPER ANGLE ALT KONİK AÇI | PEAK HEIGHT (m) TEPE YÜKSEKLİĞİ | CAPACITY (m ³) KAPASİTE |
|----------------|---------------------|---------------------------------------|---------------------------------------|--|
| BST60-1801 | 1,83 | 60 | 3,58 | 4,14 |
| BST60-1802 | 1,83 | 60 | 4,46 | 6,29 |
| BST60-1803 | 1,83 | 60 | 5,35 | 8,45 |
| BST60-1804 | 1,83 | 60 | 6,23 | 10,60 |
| BST60-1805 | 1,83 | 60 | 7,11 | 12,76 |
| BST60-1806 | 1,83 | 60 | 8,00 | 14,91 |
| BST60-1807 | 1,83 | 60 | 8,88 | 17,07 |
| BST60-1808 | 1,83 | 60 | 9,77 | 19,22 |
| BST67-2101 | 2,75 | 67 | 5,51 | 13,12 |
| BST67-2102 | 2,75 | 67 | 6,39 | 17,97 |
| BST67-2103 | 2,75 | 67 | 7,27 | 22,81 |
| BST67-2104 | 2,75 | 67 | 8,16 | 27,66 |
| BST67-2105 | 2,75 | 67 | 9,04 | 32,51 |
| BST67-2106 | 2,75 | 67 | 9,93 | 37,36 |
| BST67-2107 | 2,75 | 67 | 10,81 | 42,20 |
| BST67-2108 | 2,75 | 67 | 11,69 | 47,05 |
| BST45-2701 | 2,75 | 45 | 3,58 | 9,43 |
| BST45-2702 | 2,75 | 45 | 4,47 | 14,28 |
| BST45-2703 | 2,75 | 45 | 5,35 | 19,13 |
| BST45-2704 | 2,75 | 45 | 6,24 | 23,98 |
| BST45-2705 | 2,75 | 45 | 7,12 | 28,82 |
| BST45-2706 | 2,75 | 45 | 8,00 | 33,67 |
| BST45-2707 | 2,75 | 45 | 8,89 | 38,52 |
| BST45-2708 | 2,75 | 45 | 9,77 | 43,37 |
| BST45-2709 | 2,75 | 45 | 10,66 | 48,21 |
| BST45-2710 | 2,75 | 45 | 11,54 | 53,06 |
| BST45-2711 | 2,75 | 45 | 12,42 | 57,91 |
| BST60-2701 | 2,75 | 60 | 4,76 | 11,42 |
| BST60-2702 | 2,75 | 60 | 5,64 | 16,27 |
| BST60-2703 | 2,75 | 60 | 6,52 | 21,12 |
| BST60-2704 | 2,75 | 60 | 7,41 | 25,97 |
| BST60-2705 | 2,75 | 60 | 8,29 | 30,81 |
| BST60-2706 | 2,75 | 60 | 9,18 | 35,66 |
| BST60-2707 | 2,75 | 60 | 10,06 | 40,51 |
| BST60-2708 | 2,75 | 60 | 10,94 | 45,36 |
| BST60-2709 | 2,75 | 60 | 11,83 | 50,20 |
| BST60-2710 | 2,75 | 60 | 12,71 | 55,05 |
| BST45-3601 | 3,67 | 45 | 4,31 | 19,32 |
| BST45-3602 | 3,67 | 45 | 5,19 | 27,94 |
| BST45-3603 | 3,67 | 45 | 6,07 | 36,56 |
| BST45-3604 | 3,67 | 45 | 6,96 | 45,17 |
| BST45-3605 | 3,67 | 45 | 7,84 | 53,79 |
| BST45-3606 | 3,67 | 45 | 8,73 | 62,41 |
| BST45-3607 | 3,67 | 45 | 9,61 | 71,03 |
| BST45-3608 | 3,67 | 45 | 10,49 | 79,65 |
| BST45-3609 | 3,67 | 45 | 11,38 | 88,26 |
| BST45-3610 | 3,67 | 45 | 12,26 | 96,88 |
| BST45-3611 | 3,67 | 45 | 13,15 | 105,50 |

The maximum capacity of the silos was calculated based on 800 kg/m³ (wheat), including a 6% compression ratio.

The physiological characteristics of the product to be stored, humidity, product densities, etc. due to the reasons, changes may occur in the specified capacities.

Basut Grain Storage Systems reserves the right to change the design and specifications without any prior notification.

Siloların maksimum kapasiteleri 800 kg/m³ (buğday) baz alınarak %6 sıkıştırma oranı dahil hesaplanmıştır.

Depolanacak ürünün, fizyolojik özelliklerinden, nem oranından, ürün yoğunluklarından vb. nedenlerden dolayı belirtilen kapasitelerde değişiklik meydana gelebilir.

Basut Tahıl Depolama Sistemleri, önceden herhangi bir bildirim yapılmaksızın tasarımı ve özellikleri değiştirme hakkını saklı tutar.

| MODEL MODEL | DIAMETER (m) ÇAP | LOWER TAPER ANGLE ALT KONİK AÇI | PEAK HEIGHT (m) TEPE YÜKSEKLİĞİ | CAPACITY (m ³) KAPASİTE |
|----------------|---------------------|---------------------------------------|---------------------------------------|--|
| BST60-3601 | 3,67 | 60 | 5,94 | 24,04 |
| BST60-3602 | 3,67 | 60 | 6,82 | 32,66 |
| BST60-3603 | 3,67 | 60 | 7,70 | 41,28 |
| BST60-3604 | 3,67 | 60 | 8,59 | 49,89 |
| BST60-3605 | 3,67 | 60 | 9,47 | 58,51 |
| BST60-3606 | 3,67 | 60 | 10,36 | 67,13 |
| BST60-3607 | 3,67 | 60 | 11,24 | 75,75 |
| BST60-3608 | 3,67 | 60 | 12,12 | 84,37 |
| BST60-3609 | 3,67 | 60 | 13,01 | 92,98 |
| BST60-3610 | 3,67 | 60 | 13,89 | 101,60 |
| BST60-3611 | 3,67 | 60 | 14,78 | 110,22 |
| BST45-4501 | 4,58 | 45 | 5,03 | 34,17 |
| BST45-4502 | 4,58 | 45 | 5,91 | 47,63 |
| BST45-4503 | 4,58 | 45 | 6,80 | 61,10 |
| BST45-4504 | 4,58 | 45 | 7,68 | 74,56 |
| BST45-4505 | 4,58 | 45 | 8,57 | 88,03 |
| BST45-4506 | 4,58 | 45 | 9,45 | 101,49 |
| BST45-4507 | 4,58 | 45 | 10,33 | 114,96 |
| BST45-4508 | 4,58 | 45 | 11,22 | 128,43 |
| BST45-4509 | 4,58 | 45 | 12,10 | 141,89 |
| BST45-4510 | 4,58 | 45 | 12,99 | 155,36 |
| BST60-4501 | 4,58 | 60 | 7,11 | 43,39 |
| BST60-4502 | 4,58 | 60 | 8,00 | 56,86 |
| BST60-4503 | 4,58 | 60 | 8,88 | 70,32 |
| BST60-4504 | 4,58 | 60 | 9,77 | 83,79 |
| BST60-4505 | 4,58 | 60 | 10,65 | 97,25 |
| BST60-4506 | 4,58 | 60 | 11,53 | 110,72 |
| BST60-4507 | 4,58 | 60 | 12,42 | 124,18 |
| BST60-4508 | 4,58 | 60 | 13,30 | 137,65 |
| BST60-4509 | 4,58 | 60 | 14,19 | 151,11 |
| BST60-4510 | 4,58 | 60 | 15,07 | 164,58 |



TRUCK LOADING SILOS

KAMYON DOLUM SİLOLARI

BASUT
SILO

Economic Conical Bottom Silos are designed to facilitate truck and railway wagon loading operations.

Dimensions and Capacity: Their diameters range from 4.57 m to 6.40 m, while their capacities vary between 33 m³ and 264 m³.

Durable Material: 600 gr/m² galvanized steel sheets are used in the body and roof sections to ensure long service life and durability.

Strong Connections: Grade 10.9 Geomet 500 A Plus bolts are used at the connection points to provide a reliable structure.

These silos offer economical and practical solutions, increasing efficiency in logistics operations.

Ekonomik Konik Tabanlı Silolar, kamyon ve vagon dolularını kolaylaştırmak için tasarlanmıştır.

Boyut ve Kapasite: Çapları 4,57 m ile 6,40 m arasında, kapasiteleri ise 33 m³ ile 264 m³ arasında değişir.

Dayanıklı Malzeme: Gövde ve çatılarında 600 gr/m² galvanizli sac kullanılarak uzun ömür ve dayanıklılık sağlanmıştır.

Güçlü Bağlantı: Bağlantı noktalarında 10,9 kalite Geomet 500 A Plus civata kullanılarak güvenilir yapı oluşturulmuştur.

Bu silolar, ekonomik ve pratik çözümler sunarak lojistik operasyonlarda verimliliği artırır.

| MODEL MODEL | DIAMETER (m) ÇAP | LOWER TAPER ANGLE ALT KONİK AÇI | PEAK HEIGHT (m) TEPE YÜKSEKLİĞİ | CAPACITY (m ³) KAPASİTE |
|----------------|---------------------|---------------------------------------|---------------------------------------|--|
| BST45-4501 | 4,58 | 45 | 5,00 | 33,59 |
| BST45-4502 | 4,58 | 45 | 5,88 | 47,06 |
| BST45-4503 | 4,58 | 45 | 6,77 | 60,52 |
| BST45-4504 | 4,58 | 45 | 7,65 | 73,99 |
| BST45-4505 | 4,58 | 45 | 8,54 | 87,45 |
| BST45-4506 | 4,58 | 45 | 9,42 | 100,92 |
| BST45-4507 | 4,58 | 45 | 10,30 | 114,38 |
| BST45-4508 | 4,58 | 45 | 11,19 | 127,85 |
| BST45-4509 | 4,58 | 45 | 12,07 | 141,32 |
| BST45-4510 | 4,58 | 45 | 12,96 | 154,78 |
| BST60-4501 | 4,58 | 60 | 7,07 | 43,39 |
| BST60-4502 | 4,58 | 60 | 7,96 | 56,86 |
| BST60-4503 | 4,58 | 60 | 8,84 | 70,32 |
| BST60-4504 | 4,58 | 60 | 9,72 | 83,79 |
| BST60-4505 | 4,58 | 60 | 10,61 | 97,25 |
| BST60-4506 | 4,58 | 60 | 11,49 | 110,72 |
| BST60-4507 | 4,58 | 60 | 12,38 | 124,18 |
| BST60-4508 | 4,58 | 60 | 13,26 | 137,65 |
| BST60-4509 | 4,58 | 60 | 14,14 | 151,11 |
| BST60-4510 | 4,58 | 60 | 15,03 | 164,58 |
| BST45-5401 | 5,50 | 45 | 5,72 | 53,94 |
| BST45-5402 | 5,50 | 45 | 6,61 | 73,33 |
| BST45-5403 | 5,50 | 45 | 7,49 | 92,72 |
| BST45-5404 | 5,50 | 45 | 8,38 | 112,11 |
| BST45-5405 | 5,50 | 45 | 9,26 | 131,50 |
| BST45-5406 | 5,50 | 45 | 10,14 | 150,89 |
| BST45-5407 | 5,50 | 45 | 11,03 | 170,28 |
| BST45-5408 | 5,50 | 45 | 11,91 | 189,67 |
| BST45-5409 | 5,50 | 45 | 12,80 | 209,06 |
| BST45-6401 | 6,42 | 45 | 6,45 | 80,98 |
| BST45-6402 | 6,42 | 45 | 7,33 | 107,38 |
| BST45-6403 | 6,42 | 45 | 8,21 | 133,77 |
| BST45-6404 | 6,42 | 45 | 9,10 | 160,16 |
| BST45-6405 | 6,42 | 45 | 9,98 | 186,55 |
| BST45-6406 | 6,42 | 45 | 10,87 | 212,95 |
| BST45-6407 | 6,42 | 45 | 11,75 | 239,34 |
| BST45-6408 | 6,42 | 45 | 12,63 | 265,73 |

The maximum capacity of the silos was calculated based on 800 kg/m³ (wheat), including a 6% compression ratio.

The physiological characteristics of the product to be stored, humidity, product densities, etc. due to the reasons, changes may occur in the specified capacities.

Basut Grain Storage Systems reserves the right to change the design and specifications without any prior notification.

Siloların maksimum kapasiteleri 800 kg/m³ (buğday) baz alınarak %6 sıkıştırma oranı dahil hesaplanmıştır.

Depolanacak ürünün, fizyolojik özelliklerinden, nem oranından, ürün yoğunluklarından vb. nedenlerden dolayı belirtilen kapasitelerde değişiklik meydana gelebilir.

Basut Tahıl Depolama Sistemleri, önceden herhangi bir bildirim yapılmaksızın tasarım ve özellikleri değiştirme hakkını saklı tutar.

BUCKET ELEVATORS

KOVALI ELEVATÖRLER

It is used for transporting grain at vertical distance in December between 32 m³/s and 600 m³/s and at different belt speeds by providing solutions suitable for the needs.

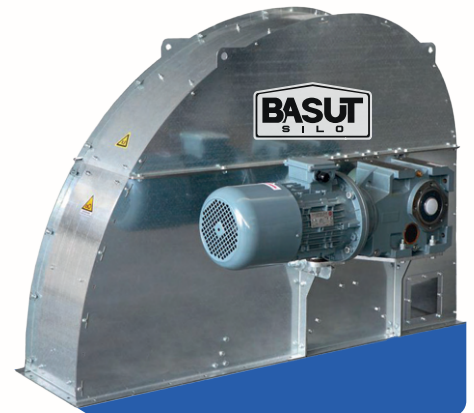
Production from standard galvanized sheet, hot dip galvanized option is applied according to the project. Uhmw or hardox are used against wear in areas with product flow. Depending on the product being transported, a plastic or sheet metal bucket is used.

İhtiyaça uygun çözümler sunarak tahılın 32 m³/s ve 600 m³/s aralığında ve farklı bant hızında ürünün dikey mesafede taşınmasında kullanılır.

Standart galvaniz sacdan imalat, projeye göre sıcak daldırma galvaniz seçeneği uygulanır. Ürün akışı olan bölgelerde aşınmaya karşı uhmw veya hardox kullanılır. Taşınan ürüne bağlı olarak plastik yada sac kova kullanılır.



| MODEL | Kapasite | | Kapasite Aralığı | Tambur Çapı | Bant Hızı (m/sn) | Kova Ölçüsü | Devir (rpm) |
|-------------|---------------------|-------|------------------|-------------|------------------|-------------|-------------|
| | (m ³ /s) | (t/s) | | | | | |
| BST-ELV355 | 32 | 25,5 | 10*30 | 355 | 2,42 | 120 | 130 |
| BST-ELV406 | 47,5 | 38 | 30*40 | 406 | 2,76 | 140 | 130 |
| BST-ELV457 | 79 | 63 | 40*70 | 457 | 2,99 | 180 | 125 |
| BST-ELV457 | 110 | 88 | 70*90 | 457 | 2,99 | 220 | 125 |
| BST-ELV610 | 125 | 100 | 90*140 | 610 | 2,81 | 280 | 88 |
| BST-ELV762 | 195 | 156 | 140*200 | 762 | 2,99 | 320 | 75 |
| BST-ELV914 | 310 | 248 | 200*390 | 914 | 3,54 | 380 | 74 |
| BST-ELV1219 | 752 | 601,5 | 390*601,5 | 1219 | 4,59 | 520 | 72 |



CHAIN CONVEYORS ZİNCİRLİ KONVEYÖRLER

STANDARD EQUIPMENT

Manufacturing options according to 600 Ton/Hour Capacities
Production of special type Chains with high elongation and rupture values
Safety with overflow and chain break sensors
Dust evacuation and intervention cover with sensor on the drive head, UHMW PE chain Thongs
Chain bearing element with roller on light type conveyors, linear slide on heavy type conveyors, 300 gr/m² galvanized coated body sheets, The conveyor has legs that provide ground connection

OPTIONAL EQUIPMENT

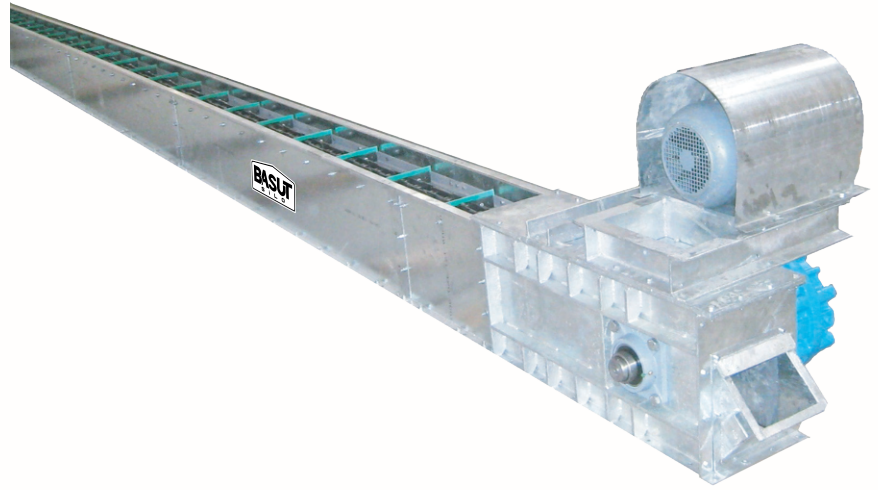
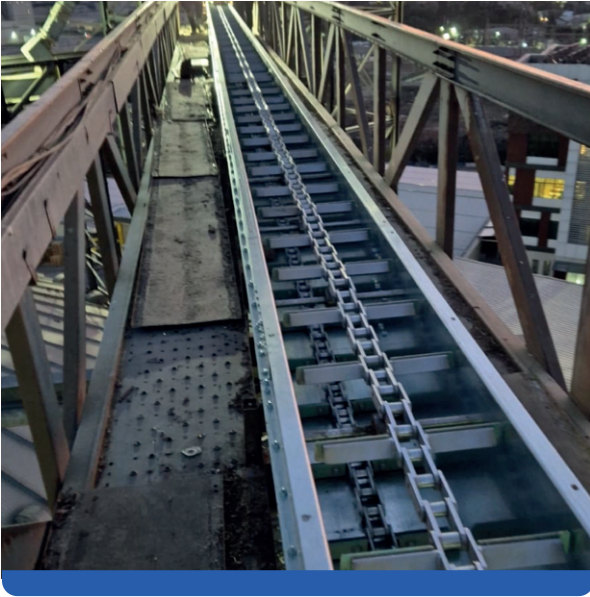
Additional surveillance covers and level windows Oct., Complete Thmw PE coating and HARDOX body options in the conveyor according to the type of product to be transported, Sample product purchase covers, Speed sensor that measures gear speed

STANDART DONANIMLAR

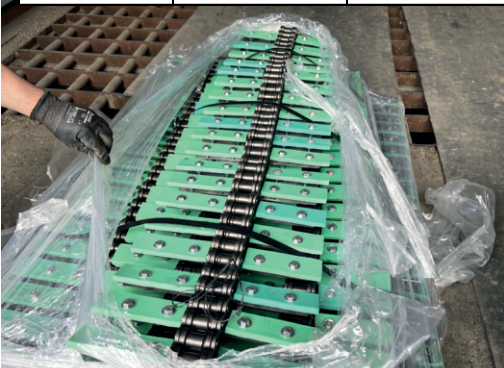
600 Ton/Saat Kapasitelere göre imalat seçenekleri
Uzama ve kopma değerleri yüksek özel tip Zincir imalatı
Taşma ve zincir kopma sensörleri ile güvenlik
Tahrik başlığında sensörlü toz tahliye ve müdahale kapağı,
UHMW PE zincir kanatları
Hafif tip konveyörlerde makaralı, ağır tip konveyörlerde doğrusal kızaklı zincir yataklama elemanı,
300 gr/m² galvaniz kaplı gövde sacları,
Konveyörün zemin bağlantısını sağlayan ayakları bulunmaktadır

OPSİYONEL DONANIMLAR

Ek gözetleme kapakları ve seviye pencereleri,
Taşınacak ürünün cinsine göre konveyör içi komple UHMW PE kaplama ve HARDOX gövde seçenekleri,
Numune ürün alım kapakları,
Dişli devrini ölçen devir sensörü



| MODEL | Kapasite | | Kapasite Aralığı | Kasa | | Min. Zincir hızı (m/s) | Max. Zincir hızı (m/s) | Ürün Yoğunluğu |
|-------------|---------------------|-------|------------------|-----------|--------------|------------------------|------------------------|----------------|
| | (m ³ /s) | (t/s) | | Geniřlięi | Yükseklilięi | | | |
| BST-230X355 | 117 | 93 | 40*95 | 230 | 355 | 0,4 | 0,9 | 800 |
| BST-305X355 | 160 | 128 | 60*130 | 305 | 355 | 0,4 | 0,9 | 800 |
| BST-355X355 | 180 | 144 | 75*150 | 355 | 355 | 0,4 | 0,9 | 800 |
| BST-305X465 | 228 | 182 | 90*185 | 305 | 465 | 0,4 | 0,9 | 800 |
| BST-355X465 | 265 | 212 | 105*215 | 355 | 465 | 0,4 | 0,9 | 800 |
| BST-406X465 | 300 | 240 | 120*245 | 406 | 465 | 0,4 | 0,9 | 800 |
| BST-508X508 | 485 | 388 | 190*390 | 508 | 508 | 0,4 | 0,9 | 800 |
| BST-660X508 | 600 | 480 | 240*490 | 660 | 508 | 0,4 | 0,9 | 800 |
| BST-660X660 | 770 | 616 | 310*620 | 660 | 660 | 0,4 | 0,9 | 800 |



BELT CONVEYORS

BANT KONVEYÖRLER

It is used for transporting grain horizontally.
Tahılın yatay olarak taşınmasında kullanılır.

Closed or open type manufacturing according to requirement
İhtiyaca göre kapalı veya açık tip imalat

Standard Galvanized sheet metal fabrication for Outdoor Environment
Dış Ortam için Standart Galvaniz sacdan imalat

Band break and speed sensor sensors
Bant kopma ve devir algılayıcı sensörler

Applications with a TRIPER trolley for multi-point pouring
Çok noktadan döküş için TRİPER arabalı uygulamalar

Fully bolted mounting for easy service and intervention
Kolay servis ve müdahale için tamamen civatalı montaj

Manufacturing options according to 500 and 600 Ton/Hour Capacities

500 ve 600 Ton/Saat Kapasitelere göre imalat seçenekleri

Selection of body sheet thicknesses according to the capacity requirement

Kapasiteye uygun gereklilikte gövde sacı kalınlıkları seçimi

The use of a special type of Tape with high elongation and rupture values

Uzama ve kopma değerleri yüksek özel tip Bant kullanımı

FAG or Dodge brand heavy industrial type Bearings at the head and tail

Baş ve kuyruk kısmında FAG veya Dodge marka ağır sanayi tipi Yataklar

| Model | Kapasite | | Kapasite Aralığı | Kasa Geniřliđi | Bant hızı (m/s) | Ürün Yođunluđu |
|------------|------------------------|----------|------------------|----------------|-----------------|----------------|
| | (m ³ /saat) | (t/saat) | | | | |
| BST-BK300 | 50 | 40 | 30*50 | 300 | 2,5 | 800 |
| BST-BK400 | 100 | 80 | 60*90 | 400 | 2,5 | 800 |
| BST-BK500 | 150 | 120 | 90*140 | 500 | 2,5 | 800 |
| BST-BK600 | 250 | 200 | 140*220 | 600 | 2,5 | 800 |
| BST-BK800 | 300 | 240 | 200*300 | 800 | 2,5 | 800 |
| BST-BK900 | 500 | 400 | 300*400 | 900 | 2,5 | 800 |
| BST-BK1000 | 700 | 560 | 500*600 | 1000 | 2,5 | 800 |



SCREW CONVEYORS

HELEZON (VİDALI) KONVEYÖRLER

100 ton/hour production options according to capacities
100 Ton/Saat Kapasitelere göre imalat seçenekleri

Manufacturing in the form of U-type Tube or Vertical according to the application

Uygulamaya göre U tipi Tüp veya Dikey şekilde imalat

Production of Standard Galvanized, chrome and painted materials for Outdoor Environment

Dış Ortam için Standart Galvaniz, krom ve boyalı malzemeden imalat

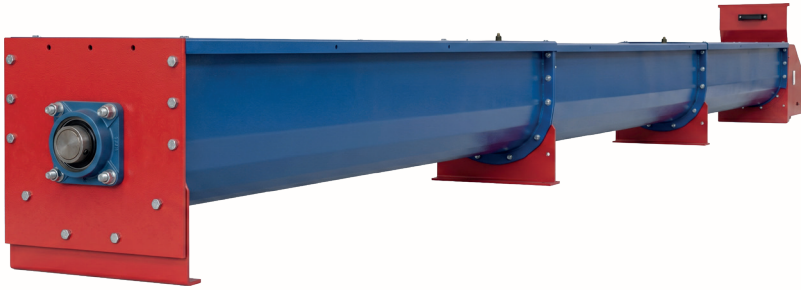
FAG brand heavy industrial type Beds at the head and tail

Baş ve kuyruk kısmında FAG marka ağır sanayi tipi Yataklar

U-TYPE SCREW CONVEYORS

U TİPİ HELEZON (VİDALI) KONVEYÖRLER

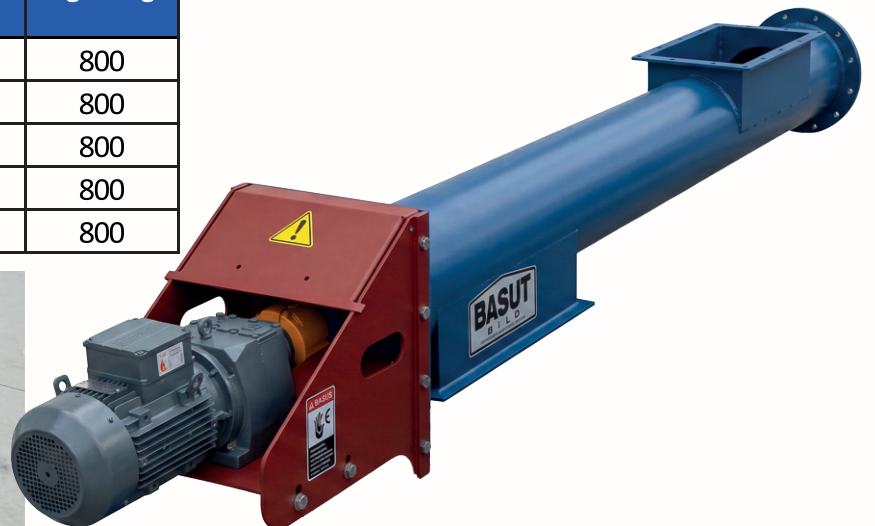
| Model | Kapasite | | Helezon Çapı (mm) | Ürün Yoğunluğu |
|------------|------------------------|----------|-------------------|----------------|
| | (m ³ /saat) | (t/saat) | | |
| BST-THU200 | 25 | 20 | 200 | 800 |
| BST-THU250 | 50 | 40 | 250 | 800 |
| BST-THU300 | 75 | 60 | 300 | 800 |
| BST-THU350 | 100 | 80 | 350 | 800 |
| BST-THU400 | 125 | 100 | 400 | 800 |



TUBE-TYPE SCREW CONVEYORS

TÜP TİPİ HELEZON (VİDALI) KONVEYÖRLER

| Model | Kapasite | | Helezon Çapı (mm) | Ürün Yoğunluğu |
|------------|------------------------|----------|-------------------|----------------|
| | (m ³ /saat) | (t/saat) | | |
| BST-THT200 | 25 | 20 | 200 | 800 |
| BST-THT250 | 50 | 40 | 250 | 800 |
| BST-THT300 | 75 | 60 | 300 | 800 |
| BST-THT350 | 100 | 80 | 350 | 800 |
| BST-THT400 | 125 | 100 | 400 | 800 |



VERTICAL SCREW CONVEYORS DİKEY HELEZON (VİDALI) KONVEYÖRLER

It allows the product to be transported vertically or at different angles from horizontal discharge systems.
Yatay boşaltım sistemlerinden dikey yada farklı açılarda ürünün taşınmasını sağlar.

Capacity 60-120 m³ /hour options are available.
Kapasite 60-120 m³/saat seçenekleri mevcuttur.



SWEEP AUGER DİP SIYIRICI

EKONOMİK DİP SIYIRICI

The remaining grain is discharged from the center of the silo with the help of a bottom scraper in a circular motion.
Kalan tahıl, silo merkezinden dairesel hareket ile dip siyirici yardımı ile boşaltılır.

It is produced from standard painted steel.
Standart boyanmış çelikten üretilir.

Optional galvanized coating is made
İsteğe bağlı galvaniz kaplama yapılır.

Power transmission is provided by an coupled gear motor.
Akuple redüktörlü motor ile güç iletimi sağlanır.

The speed is reduced with the reducer, the rotation of the spiral leaves is ensured.
Redüktör ile devir düşürülür, helezon yaprakların dönmesi sağlanır.



TRAKTÖR DİP SIYIRICI

The grain remaining in the silo is discharged with the help of a bottom scraper in a circular motion from the center of the silo.
Silo içinde kalan tahıl, silo merkezinden dairesel hareket ile dip siyirici yardımı ile boşaltılır.

It is produced from standard painted steel.
Standart boyanmış çelikten üretilir.

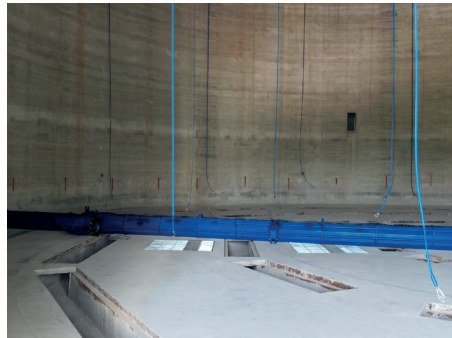
Optional galvanized coating is made.
İsteğe bağlı galvaniz kaplama yapılır.

Power transmission is provided by an coupled gear motor
Akuple redüktörlü motor ile güç iletimi sağlanır.

The speed is reduced with the reducer, the rotation of the spiral leaves is ensured.
Redüktör ile devir düşürülür, helezon yaprakların dönmesi sağlanır.

Tractor wheels allow the movement to travel better.
Traktör tekerler hareketin daha iyi yol almasını sağlar.

It allows the tractor to stop at high current and move when it empties its front
Yüksek akımda traktörün durmasını ve önünü boşalttığı anda hareket sağlar.



GRAIN FLOW EQUIPMENT

TAHİL AKIŞ EKİPMANLARI

DISTRIBUTOR

DİSTRİBÜTÖR

It is used to direct the grain flow.

There are 2 models for one or two elevator connections, 1 with input and 2 with input.

In the 1-input model, it can be produced in different numbers of outputs between 3 pieces - 8 pieces.

In the 2-input model, it can be produced in different numbers of outputs between 4 pieces - 10 pieces.

Grain contact surfaces are coated with polyethylene to provide maximum resistance to abrasion. Optionally, hardox coating is available.

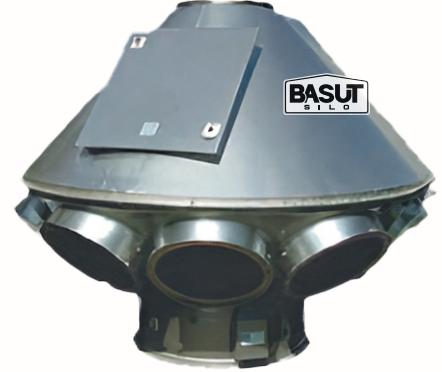
Tahıl akışını yönlendirmede kullanılır.

Bir veya iki elevatör bağlantısı için, 1 girişli ve 2 girişli olmak üzere 2 modeli vardır.

1 girişli modelde 3 adet - 8 adet arası farklı sayıda çıkışlarda üretilebilmektedir.

2 girişli modelde 4adet - 10adet arası farklı sayıda çıkışlarda üretilebilmektedir.

Tahıl temas eden yüzeyler, polietilen kaplama yapılarak, aşınmaya karşı maksimum direnç sağlanır. İsteğe bağlı, hardox kaplama yapılabilir.



DAMPER GATE

KLAPE

Used in grain routing.

Grain entering the flapper through one path is directed in 3 different directions at different times.

In the 1-input model, it can be produced in different numbers of outputs between 3 pieces - 8 pieces.

The grain entering the flapper from one path is directed in 2 different directions at different times at an angle of 45°.

Made of high coated galvanized sheet with bolt connection.

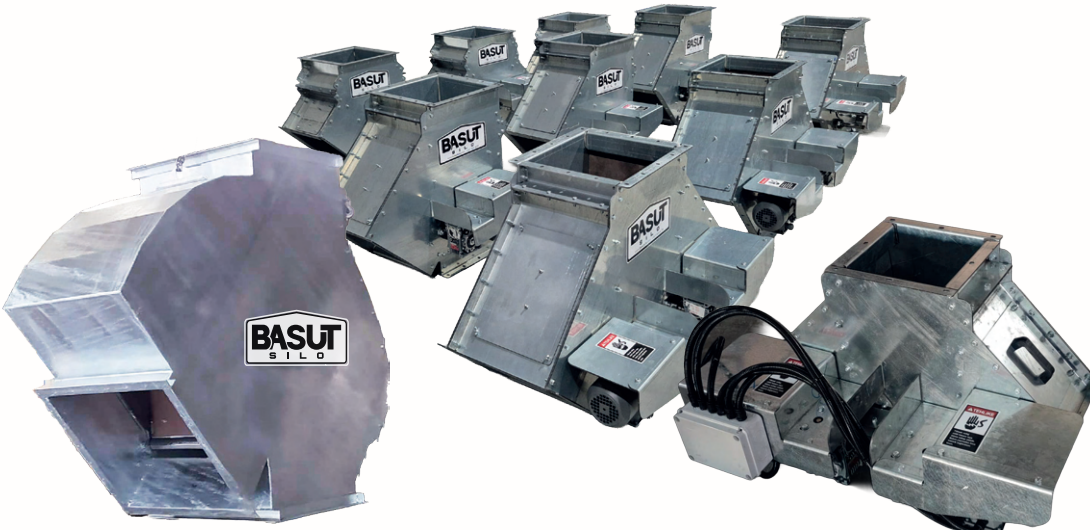
Tahıl yönlendirmede kullanılır.

Bir yoldan klapeye giren tahıl, 3 farklı yöne, farklı zamanlarda yönlendirilir.

1 girişli modelde 3 adet çıkışla üretilebilmektedir.

Bir yoldan klapeye giren tahıl, 2 farklı yöne, 45° açıyla farklı zamanlarda yönlendirilir.

Yüksek kaplamalı galvanizli sacdan, civata bağlantılıdır.

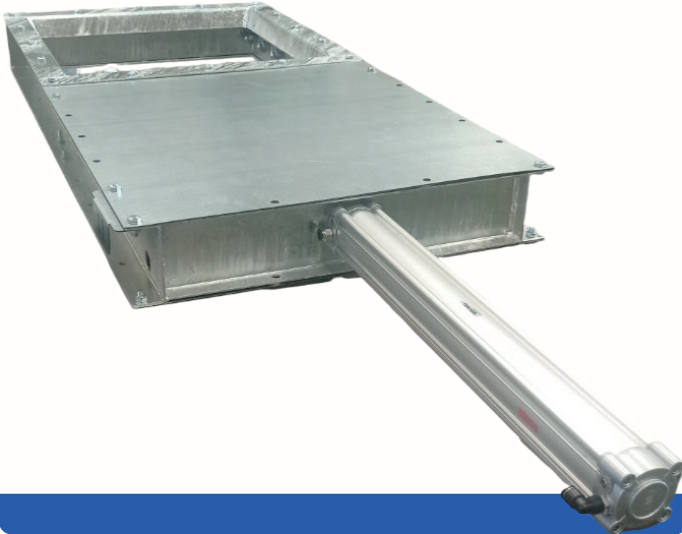
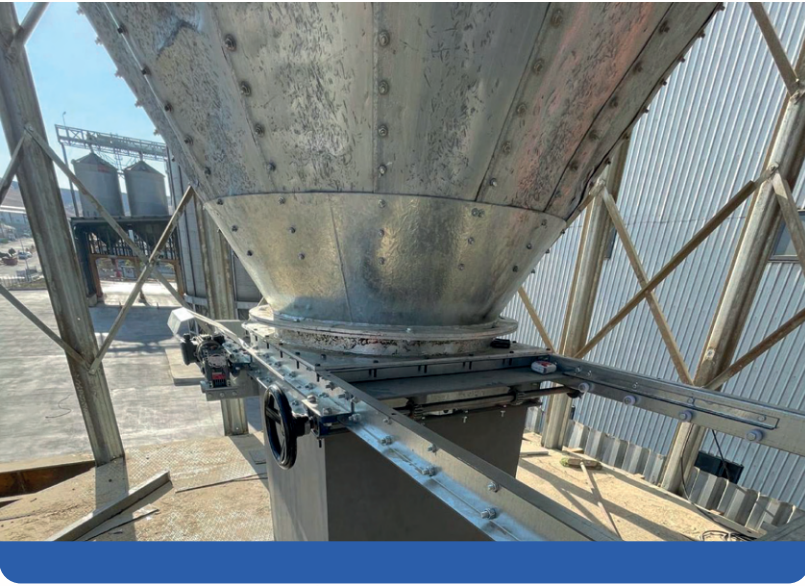


HATCH COVER

KAPAK

Manual, Electric, Pneumatic Sliding Doors

Manuel, Elektrikli, Pnömatik Sürgülü Kapaklar



FLOW PIPES, FETA, AND SPEED REDUCERS

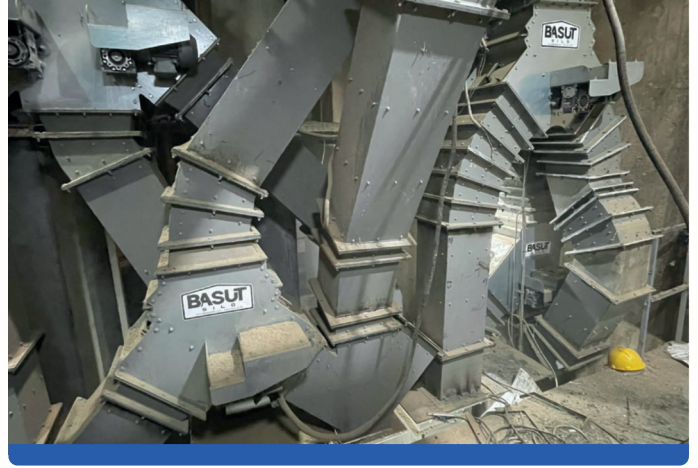
AKIŞ BORULARI, FETA VE HIZ KESİCİLER

Flow Pipes are required to ensure product flow in Grain Transportation Systems.

Tubular and square flow pipes

Tahıl Taşıma Sistemlerinde ürün akışının sağlanabilmesi için Akış Boruları gereksinimi vardır.

Boru tipi ve kare akış borular



STEEL WORK

ÇELİK İŞLERİ

Static Calculated Productions According to Wind, Snow and Earthquake Factors

Walkways Manufacturing

Elevator Tower Manufacturing

Goods Receiving Porch

Truck, Wagon Loading Silo Chassis Manufacturing

Manufacture of Pit Grate and Bunker

Rüzgar, Kar ve Deprem Faktörlerine Göre Statik Hesaplı İmalatlar

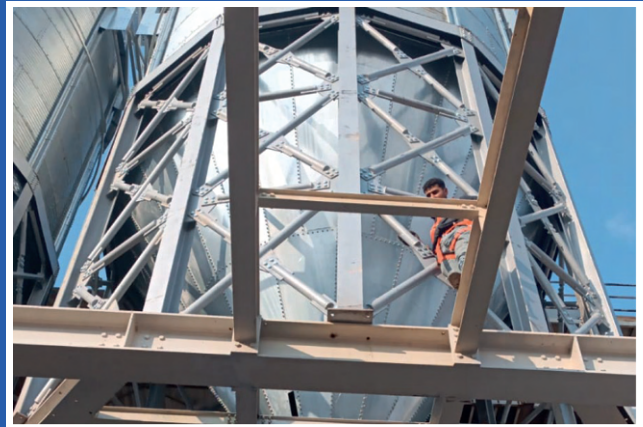
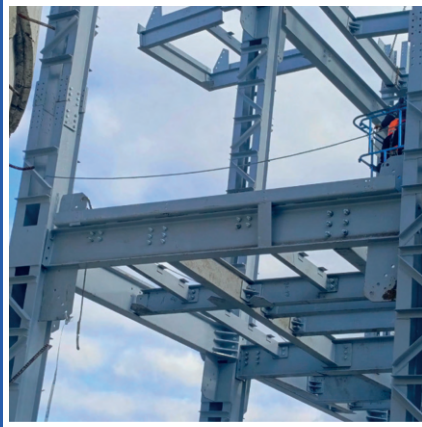
Yürüme Yolları İmalatı

Elevatör Kule İmalatı

Mal Alım Yeri Sundurması

Kamyon, Vagon Yükleme Silo Şasesi İmalatı

Mal Alım Çukuru Izgarası ve Bunkeri İmalatı



GRAIN DRYING MACHINES

TAHIL KURUTMA MAKİNELERİ



AUTOMATIC SAMPLING PROBES

OTOMATİK NUMUNE ALMA SONDALARI

During the acceptance of goods, it is very important to take samples from different parts of the vehicles in order to make quality analysis of incoming products faster and healthier. The sample is taken with pneumatic suction and transferred to the laboratory. Electric and Pneumatic systems are available.

Mal kabulü esnasında gelen ürünlerin kalite analizlerini daha hızlı ve sağlıklı yapabilmek adına araçların farklı bölgelerinden numune almak çok önemlidir. Pnömatik emiş ile numune alınır ve laboratuara aktarılır. Elektrikli ve Pnömatik sistemlerimiz mevcuttur.



DUST COLLECTION SYSTEMS TOZ TUTMA SİSTEMLERİ

During the grain storage process, dust entering the silo with the product causes problems such as frying during long-term storage and unnecessarily takes up space in the silo. In addition, excessive amount of dust is generated in the Receiving Pit area during the acceptance of trucks.

Dust Containment Systems:

Starting Point

Dust containment systems should be initiated at the time of receiving goods from the truck. This ensures that dust is controlled at an early stage.

Dust Extraction Systems:

In order to get maximum efficiency from the dust extraction system in goods receiving, special type intake grids must be used.

These special grids provide efficient suction without releasing the dust into the bunker unfairly.

Additional Suction Sources:

If the system is available, dust suction should also be provided from the screen and distributors.

When more detailed cleaning is required, suction should also be provided at the elevator inlet and outlet points and at the discharge points of each conveyor.

Filtration Systems:

Depending on the requirements of the system, cyclone or jet filter systems can be applied.

These filtration methods ensure that dust is effectively retained and the environment remains clean.

These measures optimize dust control in grain storage and receiving processes, improving both storage quality and operational efficiency.

Tahıl depolama sürecinde, ürünle birlikte siloya giren toz uzun süreli depolamalarda kızışma gibi problemlere yol açmakta ve gereksiz yere siloda yer kaplamaktadır. Ayrıca, kamyonların kabulü esnasında Mal Alım Çukuru bölgesinde aşırı miktarda toz oluşmaktadır.

Toz Tutma Sistemleri:

Başlangıç Noktası:

Toz tutma sistemleri, kamyonun mal kabulü sırasında başlatılmalıdır. Bu, tozun erken aşamada kontrol altına alınmasını sağlar.

Toz Emiş Sistemleri:

Mal kabülünde toz emiş sisteminden maksimum verim alabilmek için mutlaka özel tip alım ızgaraları kullanılmalıdır.

Bu özel ızgaralar, tozu bunkerin içine haksız yere salmadan verimli bir emiş imkanı sunar.

Ek Emiş Kaynakları:

Sistem mevcutsa, elekten ve distribütörlerden de toz emişi sağlanmalıdır.

Daha detaylı temizlik gerektiğinde, elevatör girişi ve çıkışı noktalarından ve her konveyörün döküş yaptığı noktalardan da emiş yapılmalıdır.

Filtrasyon Sistemleri:

Sistemin gereksinimine bağlı olarak siklon veya jet filtre sistemleri uygulanabilir.

Bu filtreleme yöntemleri, tozun etkili bir şekilde tutulmasını ve ortamın temiz kalmasını sağlar.

Bu önlemler, tahıl depolama ve mal kabulü süreçlerinde toz kontrolünü optimize ederek hem depolama kalitesini artırır hem de operasyonel verimliliği yükseltir.



TELESCOPIC LOADING AND VOLUMETRIC WEIGHING SYSTEMS

TELESKOPIK YÜKLEME VE HACİMSSEL KANTAR

Telescopic loading systems enable products discharged from silos and conveying equipment to be loaded into trucks without generating dust emissions.

During the loading process, the length of the loading spout is adjusted automatically. Custom production is available in the desired dimensions.

Teleskopik yükleme sistemi silolardan ve taşıma ekipmanlarından çıkan ürünlerin toz çıkışı olmadan kamyonu yüklemesini sağlar.

Yükleme esnasında körüğün boyu otomatik olarak ayarlanır. İstenilen boylarda özel üretim yapılır.



DUMP HOPPER SCALE

TUMBA KANTARI

It is used for measuring during the discharge of grain and bulk legumes from the facility into trucks or railway wagons.

Tahıl yüklemede ve dökme bakliyatlarda ürünün tesiste kamyonu veya vagona boşaltın esnasında ölçme amacı ile kullanılır.



AUTOMATION / PLC PANEL / MCC PANEL OTOMASYON / PLC PANO / MCC PANO

PLC systems ensure that processes are carried out in a specific sequence, enabling routine and repetitive tasks to be performed through control devices without human intervention. This increases the safety of both equipment and personnel while allowing operations to be executed much faster and more precisely than human capability.

All machines and motors in the field can be monitored and controlled, both automatically and manually, from a single central automation control room. As a result, processes are managed more efficiently, safely, and with minimal errors.



PLC sistemleri, işlemlerin belirli bir sırayla gerçekleşmesini sağlayarak rutin ve tekrarlanan görevleri insan müdahalesi olmadan kontrol cihazları aracılığıyla gerçekleştirir. Bu sayede ekipmanların ve çalışanların güvenliğini artırırken, insanın yapamayacağı kadar hızlı ve hassas işlemler gerçekleştirir.

Sahada bulunan tüm makineler ve motorlar, otomasyon kontrol odasındaki tek bir merkezden hem otomatik hem de manuel olarak kontrol ve takip edilebilir. Böylece süreçler daha verimli, güvenli ve hatasız bir şekilde yönetilir.

The MCC system is a setup where full control is entirely in the hands of the operator. All operating sequences are carried out manually by the operator.

MCC sistemde tamamen kontrolün insan elinde olduğu bir sistemdir. Tüm çalıştırma sıralamaları operatör ile yapılır.





Store Safely | Güvenle Sakla



☎ 0322 504 12 73 ✉ info@basutsilo.com 🌐 www.basutsilo.com

📍 Acidere Mah. 6681 Sk. No: 6/4 Sarıçam/ADANA