



**ХРАНИТЕ С УВЕРЕННОСТЬЮ**

[www.basutsilo.com](http://www.basutsilo.com)

**ТРАНСПОРТИРОВКА,  
ХРАНЕНИЕ И СУШКА ЗЕРНА**



0322 504 12 73 

# ПРОФИЛЬ КОМПАНИИ



Компания Basut по хранению зерна, несмотря на то что является новичком в отрасли, основатель компании Синан Басут с 2009 года постоянно занимается производством оборудования для хранения и транспортировки зерна. Он работал на высоких руководящих должностях в нескольких компаниях по производству силосов. В области статических расчетов силосов и новых проектных транспортных оборудований он регулярно проводил исследования и разработки.

Будучи известной личностью в отрасли, в начале 2023 года он завершил свою карьеру на высоких руководящих должностях и начал подготовку инфраструктуры для своей новой компании по хранению зерна Basut. В октябре 2024 года была основана компания Basut по хранению зерна San. ve Tic. Ltd. Şti. Мы готовы представить более качественные продукты благодаря нашим новым исследованиям и разработкам.

## НАШЕ ВИДЕНИЕ

Мы стремимся занять наше место среди компаний, производящих оборудование для хранения и транспортировки зерна, и подняться на еще более высокий уровень, представляя нашу страну на мировом рынке.



## НАША МИССИЯ

Мы здесь для того, чтобы, ставя на первое место удовлетворенность клиентов, производить инновационное, динамичное и качественное оборудование, способствуя развитию сельскохозяйственной деятельности и повышению уровня экономики страны. С этой миссией мы говорим нашим клиентам одно: **Храните с уверенностью!**

# СОДЕРЖАНИЕ

ПРОФИЛЬ КОМПАНИИ	2
СОДЕРЖАНИЕ	3
СИЛОСЫ ДЛЯ ХРАНЕНИЯ ЗЕРНА С ПЛОСКИМ ДНОМ	4
СИЛОСЫ С КОНИЧЕСКИМ ДНОМ	15
СИЛОСЫ ДЛЯ КОРМА	21
СИЛОСЫ ДЛЯ ЗАГРУЗКИ ГРУЗОВИКОВ	24
КОВШОВЫЕ ЭЛЕВАТОРЫ	26
ЦЕПНЫЕ КОНВЕЙЕРЫ	27
РЕМЕННЫЕ КОНВЕЙЕРЫ	28
ШНЕКОВЫЕ КОНВЕЙЕРЫ	29
ОБОРУДОВАНИЕ ДЛЯ ПОДАЧИ ЗЕРНА	31
ТРУБОПРОВОДЫ, ФЕТА И ЗАМЕДЛИТЕЛИ	33
СТАЛЬНАЯ КОНСТРУКЦИЯ	34
СУШИЛКИ ДЛЯ ЗЕРНА	35
АВТОМАТИЧЕСКИЕ ПРОБООТБОРНИКИ	36
СИСТЕМЫ ПЫЛЕУЛАВЛИВАНИЯ	37
ТЕЛЕСКОПИЧЕСКИЕ ЗАГРУЗОЧНЫЕ УСТРОЙСТВА И ОБЪЕМНЫЕ ВЕСЫ	38
АВТОМАТИЗАЦИЯ   PLC ПАНЕЛЬ	39

# СИЛОСЫ ДЛЯ ХРАНЕНИЯ ЗЕРНА С ПЛОСКИМ ДНОМ

Силосы для хранения зерна Basut производятся на высокотехнологичных производственных площадках с максимальной прочностью. Они могут быть изготовлены в различных диаметрах и высотах от 114 м<sup>3</sup> до 25 000 м<sup>3</sup> в зависимости от потребностей. Для производства используются оцинкованные стальные листы с покрытием 600 г/м<sup>2</sup>, что обеспечивает эффективную защиту от коррозии.

Листы корпуса силоса и поддерживающие опоры спроектированы так, чтобы равномерно распределять нагрузку на силос. В соединительных точках используется болт Geomet 500 A Plus класса 10,9. Проектирование силоса проводится с учетом климатических и сейсмических факторов, и статические расчеты выполняются для каждого проекта с тщательной проверкой. При статических расчетах плотность силоса принимается равной (52 lbr/cu.ft) – 830 кг/м<sup>3</sup>.

Крыша силоса изготавливается с наклоном 30°. Входная дверь крыши силоса проектируется специально для облегчения входа и выхода. Крыши силосов изготавливаются из высокопрочных профилированных панелей в соответствии со стандартом ASTM-653.



КОД СИЛОСА	МОДЕЛЬ	ДИАМЕТР (М)	ЧИСЛО КОЛЕЦ	ВЫСОТА КАРНИЗА (М)	ВЫСОТА КОНУСА (М)	ЕМКОСТЬ (М³)	ПШЕНИЦА (0,800 М³/Т)	КУКУРУЗА (0,721 М³/Т)	РИС (0,640 М³/Т)	
Плоское дно - Силос модели 5 (БСТ-05)-(15 ФТ)	BST-0504	4,58	4	3,59	4,74	65	55	50	44	
	BST-0505	4,58	5	4,47	5,62	80	68	61	54	
	BST-0506	4,58	6	5,35	6,50	94	80	72	64	
	BST-0507	4,58	7	6,24	7,39	109	92	83	74	
	BST-0508	4,58	8	7,12	8,27	123	105	94	84	
	BST-0509	4,58	9	8,01	9,16	138	117	105	93	
	BST-0510	4,58	10	8,89	10,04	152	129	116	103	
	BST-0511	4,58	11	9,77	10,92	167	141	127	113	
	BST-0512	4,58	12	10,66	11,81	181	154	139	123	
	BST-0513	4,58	13	11,54	12,69	196	166	150	133	
	BST-0514	4,58	14	12,43	13,58	210	178	161	143	
	BST-0515	4,58	15	13,31	14,46	225	191	172	152	
	BST-0516	4,58	16	14,19	15,34	239	203	183	162	
	BST-0517	4,58	17	15,08	16,23	254	215	194	172	
	BST-0518	4,58	18	15,96	17,11	268	227	205	182	
	BST-0519	4,58	19	16,85	18,00	283	240	216	192	
	BST-0520	4,58	20	17,73	18,88	297	252	227	202	
	Плоское дно - Силос модели 6 (БСТ-06)-(18 ФТ)	BST-0604	5,50	4	3,59	5,00	96	81	73	65
		BST-0605	5,50	5	4,47	5,88	117	99	89	79
		BST-0606	5,50	6	5,35	6,77	138	117	105	93
BST-0607		5,50	7	6,24	7,65	159	135	121	108	
BST-0608		5,50	8	7,12	8,54	180	152	137	122	
BST-0609		5,50	9	8,01	9,42	200	170	153	136	
BST-0610		5,50	10	8,89	10,30	221	188	169	150	
BST-0611		5,50	11	9,77	11,19	242	205	185	164	
BST-0612		5,50	12	10,66	12,07	263	223	201	178	
BST-0613		5,50	13	11,54	12,96	284	241	217	193	
BST-0614		5,50	14	12,43	13,84	305	258	233	207	
BST-0615		5,50	15	13,31	14,72	326	276	249	221	
BST-0616		5,50	16	14,19	15,61	346	294	265	235	
BST-0617		5,50	17	15,08	16,49	367	311	281	249	
BST-0618		5,50	18	15,96	17,38	388	329	297	263	
BST-0619		5,50	19	16,85	18,26	409	347	313	277	
BST-0620		5,50	20	17,73	19,14	430	364	329	292	
Плоское дно - Силос модели 7 (БСТ-07)-(21 ФТ)		BST-0707	6,42	7	6,24	7,92	219	185	167	148
		BST-0708	6,42	8	7,12	8,80	247	209	189	168
		BST-0709	6,42	9	8,01	9,69	275	233	210	187
	BST-0710	6,42	10	8,89	10,57	304	258	232	206	
	BST-0711	6,42	11	9,77	11,45	332	282	254	225	
	BST-0712	6,42	12	10,66	12,34	361	306	276	245	
	BST-0713	6,42	13	11,54	13,22	389	330	297	264	
	BST-0714	6,42	14	12,43	14,11	417	354	319	283	
	BST-0715	6,42	15	13,31	14,99	446	378	341	302	
	BST-0716	6,42	16	14,19	15,87	474	402	362	322	
	BST-0717	6,42	17	15,08	16,76	502	426	384	341	
	BST-0718	6,42	18	15,96	17,64	531	450	406	360	
	BST-0719	6,42	19	16,85	18,53	559	474	427	379	
	BST-0720	6,42	20	17,73	19,41	588	498	449	399	
	BST-0721	6,42	21	18,61	20,29	616	522	471	418	
	BST-0722	6,42	22	19,50	21,18	644	546	493	437	
BST-0723	6,42	23	20,38	22,06	673	571	514	456		
BST-0724	6,42	24	21,27	22,95	701	595	536	476		

КОД СИЛОСА	МОДЕЛЬ	ДИАМЕТР (М)	ЧИСЛО КОЛЕЦ	ВЫСОТА КАРНИЗА (М)	ВЫСОТА КОНУСА (М)	ЕМКОСТЬ (М³)	ПШЕНИЦА (0,800 М³/Т)	КУКУРУЗА (0,721 М³/Т)	РИС (0,640 М³/Т)	
Плоское дно - Силос модели 8 (БСТ-08) - (24 ФТ)	BST-0808	7,33	8	7,12	9,07	326	276	249	221	
	BST-0809	7,33	9	8,01	9,95	363	308	277	246	
	BST-0810	7,33	10	8,89	10,83	400	339	306	271	
	BST-0811	7,33	11	9,77	11,72	437	371	334	297	
	BST-0812	7,33	12	10,66	12,60	474	402	362	322	
	BST-0813	7,33	13	11,54	13,49	511	434	391	347	
	BST-0814	7,33	14	12,43	14,37	548	465	419	372	
	BST-0815	7,33	15	13,31	15,25	586	497	447	397	
	BST-0816	7,33	16	14,19	16,14	623	528	476	422	
	BST-0817	7,33	17	15,08	17,02	660	559	504	448	
	BST-0818	7,33	18	15,96	17,91	697	591	533	473	
	BST-0819	7,33	19	16,85	18,79	734	622	561	498	
	BST-0820	7,33	20	17,73	19,67	771	654	589	523	
	BST-0821	7,33	21	18,61	20,56	808	685	618	548	
	BST-0822	7,33	22	19,50	21,44	845	717	646	573	
	BST-0823	7,33	23	20,38	22,33	882	748	674	598	
	BST-0824	7,33	24	21,27	23,21	919	780	703	624	
	BST-0825	7,33	25	22,15	24,09	956	811	731	649	
	BST-0826	7,33	26	23,03	24,98	993	842	759	674	
	Плоское дно - Силос модели 9 (БСТ-09) - (27 ФТ)	BST-0908	8,25	8	7,12	9,22	417	353	319	283
		BST-0909	8,25	9	8,01	10,10	464	393	354	315
		BST-0910	8,25	10	8,89	10,98	511	433	390	346
		BST-0911	8,25	11	9,77	11,87	558	473	426	378
		BST-0912	8,25	12	10,66	12,75	604	513	462	410
		BST-0913	8,25	13	11,54	13,64	651	552	498	442
		BST-0914	8,25	14	12,43	14,52	698	592	534	474
BST-0915		8,25	15	13,31	15,40	745	632	570	506	
BST-0916		8,25	16	14,19	16,29	792	672	605	537	
BST-0917		8,25	17	15,08	17,17	839	712	641	569	
BST-0918		8,25	18	15,96	18,06	886	751	677	601	
BST-0919		8,25	19	16,85	18,94	933	791	713	633	
BST-0920		8,25	20	17,73	19,82	980	831	749	665	
BST-0921		8,25	21	18,61	20,71	1027	871	785	697	
BST-0922		8,25	22	19,50	21,59	1074	911	821	728	
BST-0923		8,25	23	20,38	22,48	1121	950	857	760	
BST-0924		8,25	24	21,27	23,36	1168	990	892	792	
BST-0925		8,25	25	22,15	24,24	1215	1030	928	824	
BST-0926		8,25	26	23,03	25,13	1262	1070	964	856	
BST-0927		8,25	27	23,92	26,01	1309	1110	1000	888	
BST-0928		8,25	28	24,80	26,90	1355	1149	1036	920	
BST-0929		8,25	29	25,69	27,78	1402	1189	1072	951	
BST-0930		8,25	30	26,57	28,66	1449	1229	1108	983	



КОД СИЛОСА	МОДЕЛЬ	ДИАМЕТР (М)	ЧИСЛО КОЛЕЦ	ВЫСОТА КАРНИЗА (М)	ВЫСОТА КОНУСА (М)	ЕМКОСТЬ (М³)	ПШЕНИЦА (0,800 М³/Т)	КУКУРУЗА (0,721 М³/Т)	РИС (0,640 М³/Т)
Плоское дно - Силос модели 10 (БСТ-10)-(30 ФТ)	BST-1008	9,17	8	7,12	9,48	520	441	397	353
	BST-1009	9,17	9	8,01	10,36	578	490	442	392
	BST-1010	9,17	10	8,89	11,25	636	539	486	431
	BST-1011	9,17	11	9,77	12,13	694	588	530	471
	BST-1012	9,17	12	10,66	13,02	752	637	574	510
	BST-1013	9,17	13	11,54	13,90	810	687	619	549
	BST-1014	9,17	14	12,43	14,78	867	736	663	589
	BST-1015	9,17	15	13,31	15,67	925	785	707	628
	BST-1016	9,17	16	14,19	16,55	983	834	752	667
	BST-1017	9,17	17	15,08	17,44	1041	883	796	706
	BST-1018	9,17	18	15,96	18,32	1099	932	840	746
	BST-1019	9,17	19	16,85	19,20	1157	981	884	785
	BST-1020	9,17	20	17,73	20,09	1215	1030	929	824
	BST-1021	9,17	21	18,61	20,97	1273	1080	973	864
	BST-1022	9,17	22	19,50	21,86	1331	1129	1017	903
	BST-1023	9,17	23	20,38	22,74	1389	1178	1062	942
	BST-1024	9,17	24	21,27	23,62	1447	1227	1106	982
	BST-1025	9,17	25	22,15	24,51	1505	1276	1150	1021
	BST-1026	9,17	26	23,03	25,39	1563	1325	1194	1060
	BST-1027	9,17	27	23,92	26,28	1621	1374	1239	1100
	BST-1028	9,17	28	24,80	27,16	1679	1424	1283	1139
	BST-1029	9,17	29	25,69	28,04	1737	1473	1327	1178
	BST-1030	9,17	30	26,57	28,93	1795	1522	1372	1217
	BST-1031	9,17	31	27,45	29,81	1853	1571	1416	1257
	BST-1032	9,17	32	28,34	30,70	1911	1620	1460	1296
Плоское дно - Силос модели 11 (БСТ-11)-(33 ФТ)	BST-1108	10,08	8	7,12	9,74	635	539	486	431
	BST-1109	10,08	9	8,01	10,63	706	598	539	479
	BST-1110	10,08	10	8,89	11,51	776	658	593	526
	BST-1111	10,08	11	9,77	12,40	846	717	646	574
	BST-1112	10,08	12	10,66	13,28	916	777	700	621
	BST-1113	10,08	13	11,54	14,16	986	836	711	669
	BST-1114	10,08	14	12,43	15,05	1056	896	807	716
	BST-1115	10,08	15	13,31	15,93	1126	955	861	764
	BST-1116	10,08	16	14,19	16,82	1196	1014	914	812
	BST-1117	10,08	17	15,08	17,70	1266	1074	968	859
	BST-1118	10,08	18	15,96	18,58	1337	1133	1021	907
	BST-1119	10,08	19	16,85	19,47	1407	1193	1075	954
	BST-1120	10,08	20	17,73	20,35	1477	1252	1129	1002
	BST-1121	10,08	21	18,61	21,24	1547	1312	1182	1049
	BST-1122	10,08	22	19,50	22,12	1617	1371	1236	1097
	BST-1123	10,08	23	20,38	23,00	1687	1431	1289	1145
	BST-1124	10,08	24	21,27	23,89	1757	1490	1343	1192
	BST-1125	10,08	25	22,15	24,77	1827	1550	1397	1240
	BST-1126	10,08	26	23,03	25,66	1897	1609	1450	1287
	BST-1127	10,08	27	23,92	26,54	1968	1669	1504	1335
	BST-1128	10,08	28	24,80	27,42	2038	1728	1557	1382
	BST-1129	10,08	29	25,69	28,31	2108	1787	1611	1430
	BST-1130	10,08	30	26,57	29,19	2178	1847	1665	1478
	BST-1131	10,08	31	27,45	30,08	2248	1906	1718	1525
	BST-1132	10,08	32	28,34	30,96	2318	1966	1772	1573

КОД СИЛОСА	МОДЕЛЬ	ДИАМЕТР (М)	ЧИСЛО КОЛЕЦ	ВЫСОТА КАРНИЗА (М)	ВЫСОТА КОНУСА (М)	ЕМКОСТЬ (М³)	ПШЕНИЦА (0,800 М³/Т)	КУКУРУЗА (0,721 М³/Т)	РИС (0,640 М³/Т)
Плоское дно - Силос модели 12 (БСТ-12)-(36 ФТ)	BST-1208	11,00	8	7,12	10,01	764	648	584	518
	BST-1209	11,00	9	8,01	10,89	847	719	648	575
	BST-1210	11,00	10	8,89	11,78	931	789	711	631
	BST-1211	11,00	11	9,77	12,66	1014	860	775	688
	BST-1212	11,00	12	10,66	13,55	1098	931	839	745
	BST-1213	11,00	13	11,54	14,43	1181	1002	903	801
	BST-1214	11,00	14	12,43	15,31	1265	1072	966	858
	BST-1215	11,00	15	13,31	16,20	1348	1143	1030	914
	BST-1216	11,00	16	14,19	17,08	1431	1214	1094	971
	BST-1217	11,00	17	15,08	17,97	1515	1285	1158	1028
	BST-1218	11,00	18	15,96	18,85	1598	1355	1221	1084
	BST-1219	11,00	19	16,85	19,73	1682	1426	1285	1141
	BST-1220	11,00	20	17,73	20,62	1765	1497	1349	1197
	BST-1221	11,00	21	18,61	21,50	1849	1568	1413	1254
	BST-1222	11,00	22	19,50	22,39	1932	1638	1477	1311
	BST-1223	11,00	23	20,38	23,27	2015	1709	1540	1367
	BST-1224	11,00	24	21,27	24,15	2099	1780	1604	1424
	BST-1225	11,00	25	22,15	25,04	2182	1851	1668	1481
	BST-1226	11,00	26	23,03	25,92	2266	1921	1732	1537
	BST-1227	11,00	27	23,92	26,81	2349	1992	1795	1594
	BST-1228	11,00	28	24,80	27,69	2433	2063	1859	1650
	BST-1229	11,00	29	25,69	28,57	2516	2134	1923	1707
	BST-1230	11,00	30	26,57	29,46	2600	2204	1987	1764
	BST-1231	11,00	31	27,45	30,34	2683	2275	2051	1820
BST-1232	11,00	32	28,34	31,23	2766	2346	2114	1877	
Плоское дно - Силос модели 13 (БСТ-13)-(39 ФТ)	BST-1308	11,92	8	7,12	10,27	905	768	692	614
	BST-1309	11,92	9	8,01	11,16	1003	851	767	681
	BST-1310	11,92	10	8,89	12,04	1101	934	842	747
	BST-1311	11,92	11	9,77	12,93	1199	1017	917	814
	BST-1312	11,92	12	10,66	13,81	1297	1100	991	880
	BST-1313	11,92	13	11,54	14,69	1395	1183	1066	946
	BST-1314	11,92	14	12,43	15,58	1493	1266	1141	1013
	BST-1315	11,92	15	13,31	16,46	1591	1349	1216	1079
	BST-1316	11,92	16	14,19	17,35	1689	1432	1291	1146
	BST-1317	11,92	17	15,08	18,23	1787	1515	1366	1212
	BST-1318	11,92	18	15,96	19,11	1885	1598	1440	1279
	BST-1319	11,92	19	16,85	20,00	1983	1681	1515	1345
	BST-1320	11,92	20	17,73	20,88	2081	1764	1590	1411
	BST-1321	11,92	21	18,61	21,77	2179	1847	1665	1478
	BST-1322	11,92	22	19,50	22,65	2276	1930	1740	1544
	BST-1323	11,92	23	20,38	23,53	2374	2013	1815	1611
	BST-1324	11,92	24	21,27	24,42	2472	2097	1889	1677
	BST-1325	11,92	25	22,15	25,30	2570	2180	1964	1744
	BST-1326	11,92	26	23,03	26,19	2668	2263	2039	1810
	BST-1327	11,92	27	23,92	27,07	2766	2346	2114	1877
	BST-1328	11,92	28	24,80	27,95	2864	2429	2189	1943
	BST-1329	11,92	29	25,69	28,84	2962	2512	2264	2009
	BST-1330	11,92	30	26,57	29,72	3060	2595	2339	2076
	BST-1331	11,92	31	27,45	30,61	3158	2678	2413	2142
BST-1332	11,92	32	28,34	31,49	3256	2761	2488	2209	



КОД СИЛОСА	МОДЕЛЬ	ДИАМЕТР (М)	ЧИСЛО КОЛЕЦ	ВЫСОТА КАРНИЗА (М)	ВЫСОТА КОНУСА (М)	ЕМКОСТЬ (М³)	ПШЕНИЦА (0,800 М³/Т)	КУКУРУЗА (0,721 М³/Т)	РИС (0,640 М³/Т)
Плоское дно - Силос модели 14 (BST-14)-(42 ФТ)	BST-1408	12,83	8	7,12	10,54	1061	899	811	719
	BST-1409	12,83	9	8,01	11,42	1174	996	897	797
	BST-1410	12,83	10	8,89	12,31	1288	1092	984	874
	BST-1411	12,83	11	9,77	13,19	1401	1188	1071	951
	BST-1412	12,83	12	10,66	14,07	1515	1285	1158	1028
	BST-1413	12,83	13	11,54	14,96	1628	1381	1245	1105
	BST-1414	12,83	14	12,43	15,84	1742	1477	1331	1182
	BST-1415	12,83	15	13,31	16,73	1856	1573	1418	1259
	BST-1416	12,83	16	14,19	17,61	1969	1670	1505	1336
	BST-1417	12,83	17	15,08	18,49	2083	1766	1592	1413
	BST-1418	12,83	18	15,96	19,38	2196	1862	1679	1490
	BST-1419	12,83	19	16,85	20,26	2310	1959	1765	1567
	BST-1420	12,83	20	17,73	21,15	2423	2055	1852	1644
	BST-1421	12,83	21	18,61	22,03	2537	2151	1939	1721
	BST-1422	12,83	22	19,50	22,91	2651	2248	2026	1798
	BST-1423	12,83	23	20,38	23,80	2764	2344	2113	1875
	BST-1424	12,83	24	21,27	24,68	2878	2440	2199	1952
	BST-1425	12,83	25	22,15	25,57	2991	2537	2286	2029
	BST-1426	12,83	26	23,03	26,45	3105	2633	2373	2106
	BST-1427	12,83	27	23,92	27,33	3218	2729	2460	2183
	BST-1428	12,83	28	24,80	28,22	3332	2826	2547	2260
	BST-1429	12,83	29	25,69	29,10	3446	2922	2633	2337
	BST-1430	12,83	30	26,57	29,99	3559	3018	2720	2415
	BST-1431	12,83	31	27,45	30,87	3673	3114	2807	2492
BST-1432	12,83	32	28,34	31,75	3786	3211	2894	2569	
Плоское дно - Силос модели 15 (BST-15)-(42 ФТ)	BST-1508	13,75	8	7,12	10,57	1229	1042	939	834
	BST-1509	13,75	9	8,01	11,46	1359	1153	1039	922
	BST-1510	13,75	10	8,89	12,34	1490	1263	1139	1011
	BST-1511	13,75	11	9,77	13,22	1620	1374	1238	1099
	BST-1512	13,75	12	10,66	14,11	1751	1484	1338	1188
	BST-1513	13,75	13	11,54	14,99	1881	1595	1438	1276
	BST-1514	13,75	14	12,43	15,88	2011	1706	1537	1364
	BST-1515	13,75	15	13,31	16,76	2142	1816	1637	1453
	BST-1516	13,75	16	14,19	17,64	2272	1927	1736	1541
	BST-1517	13,75	17	15,08	18,53	2402	2037	1836	1630
	BST-1518	13,75	18	15,96	19,41	2533	2148	1936	1718
	BST-1519	13,75	19	16,85	20,30	2663	2258	2035	1807
	BST-1520	13,75	20	17,73	21,18	2794	2369	2135	1895
	BST-1521	13,75	21	18,61	22,06	2924	2480	2235	1984
	BST-1522	13,75	22	19,50	22,95	3054	2590	2334	2072
	BST-1523	13,75	23	20,38	23,83	3185	2701	2434	2161
	BST-1524	13,75	24	21,27	24,72	3315	2811	2534	2249
	BST-1525	13,75	25	22,15	25,60	3445	2922	2633	2337
	BST-1526	13,75	26	23,03	26,48	3576	3032	2733	2426
	BST-1527	13,75	27	23,92	27,37	3706	3143	2833	2514
	BST-1528	13,75	28	24,80	28,25	3837	3253	2932	2603
	BST-1529	13,75	29	25,69	29,14	3967	3364	3032	2691
	BST-1530	13,75	30	26,57	30,02	4097	3475	3131	2780
	BST-1531	13,75	31	27,45	30,90	4228	3585	3231	2868
BST-1532	13,75	32	28,34	31,79	4358	3696	3331	2957	

КОД СИЛОСА	МОДЕЛЬ	ДИАМЕТР (М)	ЧИСЛО КОЛЕЦ	ВЫСОТА КАРНИЗА (М)	ВЫСОТА КОНУСА (М)	ЕМКОСТЬ (М³)	ПШЕНИЦА (0,800 М³/Т)	КУКУРУЗА (0,721 М³/Т)	РИС (0,640 М³/Т)
Плоское дно - Силос модели 16 (БСТ-16)-(48 ФТ)	BST-1608	14,67	8	7,12	10,84	1412	1197	1079	958
	BST-1609	14,67	9	8,01	11,72	1560	1323	1193	1059
	BST-1610	14,67	10	8,89	12,60	1709	1449	1306	1159
	BST-1611	14,67	11	9,77	13,49	1857	1575	1419	1260
	BST-1612	14,67	12	10,66	14,37	2005	1701	1533	1360
	BST-1613	14,67	13	11,54	15,26	2154	1826	1646	1461
	BST-1614	14,67	14	12,43	16,14	2302	1952	1759	1562
	BST-1615	14,67	15	13,31	17,02	2450	2078	1873	1662
	BST-1616	14,67	16	14,19	17,91	2599	2204	1986	1763
	BST-1617	14,67	17	15,08	18,79	2747	2330	2099	1864
	BST-1618	14,67	18	15,96	19,68	2895	2455	2213	1964
	BST-1619	14,67	19	16,85	20,56	3044	2581	2326	2065
	BST-1620	14,67	20	17,73	21,44	3192	2707	2440	2166
	BST-1621	14,67	21	18,61	22,33	3340	2833	2553	2266
	BST-1622	14,67	22	19,50	23,21	3489	2958	2666	2367
	BST-1623	14,67	23	20,38	24,10	3637	3084	2780	2467
	BST-1624	14,67	24	21,27	24,98	3785	3210	2893	2568
	BST-1625	14,67	25	22,15	25,86	3934	3336	3006	2669
	BST-1626	14,67	26	23,03	26,75	4082	3462	3120	2769
	BST-1627	14,67	27	23,92	27,63	4230	3587	3233	2870
	BST-1628	14,67	28	24,80	28,52	4379	3713	3347	2971
	BST-1629	14,67	29	25,69	29,40	4527	3839	3460	3071
	BST-1630	14,67	30	26,57	30,28	4676	3965	3573	3172
	BST-1631	14,67	31	27,45	31,17	4824	4091	3687	3272
	BST-1632	14,67	32	28,34	32,05	4972	4216	3800	3373
Плоское дно - Силос модели 17 (БСТ-17)-(51 ФТ)	BST-1708	15,58	8	7,12	11,10	1609	1365	1230	1092
	BST-1709	15,58	9	8,01	11,99	1777	1507	1358	1205
	BST-1710	15,58	10	8,89	12,87	1944	1649	1486	1319
	BST-1711	15,58	11	9,77	13,75	2112	1791	1614	1433
	BST-1712	15,58	12	10,66	14,64	2279	1933	1742	1546
	BST-1713	15,58	13	11,54	15,52	2447	2075	1870	1660
	BST-1714	15,58	14	12,43	16,41	2614	2217	1998	1773
	BST-1715	15,58	15	13,31	17,29	2782	2359	2126	1887
	BST-1716	15,58	16	14,19	18,17	2949	2501	2254	2001
	BST-1717	15,58	17	15,08	19,06	3117	2643	2382	2114
	BST-1718	15,58	18	15,96	19,94	3284	2785	2510	2228
	BST-1719	15,58	19	16,85	20,83	3452	2927	2638	2342
	BST-1720	15,58	20	17,73	21,71	3619	3069	2766	2455
	BST-1721	15,58	21	18,61	22,59	3786	3211	2894	2569
	BST-1722	15,58	22	19,50	23,48	3954	3353	3022	2682
	BST-1723	15,58	23	20,38	24,36	4121	3495	3150	2796
	BST-1724	15,58	24	21,27	25,25	4289	3637	3278	2910
	BST-1725	15,58	25	22,15	26,13	4456	3779	3406	3023
	BST-1726	15,58	26	23,03	27,01	4624	3921	3534	3137
	BST-1727	15,58	27	23,92	27,90	4791	4063	3662	3250
	BST-1728	15,58	28	24,80	28,78	4959	4205	3790	3364
	BST-1729	15,58	29	25,69	29,67	5126	4347	3918	3478
	BST-1730	15,58	30	26,57	30,55	5294	4489	4046	3591
	BST-1731	15,58	31	27,45	31,43	5461	4631	4174	3705
	BST-1732	15,58	32	28,34	32,32	5629	4773	4302	3818
BST-1733	15,58	33	29,22	33,20	5796	4915	4430	3932	
BST-1734	15,58	34	30,11	34,09	5963	5057	4558	4046	

КОД СИЛОСА	МОДЕЛЬ	ДИАМЕТР (М)	ЧИСЛО КОЛЕЦ	ВЫСОТА КАРНИЗА (М)	ВЫСОТА КОНУСА (М)	ЕМКОСТЬ (М³)	ПШЕНИЦА (0,800 М³/Т)	КУКУРУЗА (0,721 М³/Т)	РИС (0,640 М³/Т)	
Плоское дно - Силос модели 18 (БСТ-18) - (54 ФТ)	BST-1808	16,50	8	7,12	11,37	1822	1545	1392	1236	
	BST-1809	16,50	9	8,01	12,25	2009	1704	1536	1363	
	BST-1810	16,50	10	8,89	13,13	2197	1863	1679	1490	
	BST-1811	16,50	11	9,77	14,02	2385	2022	1823	1618	
	BST-1812	16,50	12	10,66	14,90	2573	2182	1966	1745	
	BST-1813	16,50	13	11,54	15,79	2760	2341	2110	1873	
	BST-1814	16,50	14	12,43	16,67	2948	2500	2253	2000	
	BST-1815	16,50	15	13,31	17,55	3136	2659	2397	2127	
	BST-1816	16,50	16	14,19	18,44	3324	2818	2540	2255	
	BST-1817	16,50	17	15,08	19,32	3511	2978	2684	2382	
	BST-1818	16,50	18	15,96	20,21	3699	3137	2827	2509	
	BST-1819	16,50	19	16,85	21,09	3887	3296	2970	2637	
	BST-1820	16,50	20	17,73	21,97	4074	3455	3114	2764	
	BST-1821	16,50	21	18,61	22,86	4262	3614	3257	2892	
	BST-1822	16,50	22	19,50	23,74	4450	3774	3401	3019	
	BST-1823	16,50	23	20,38	24,63	4638	3933	3544	3146	
	BST-1824	16,50	24	21,27	25,51	4825	4092	3688	3274	
	BST-1825	16,50	25	22,15	26,39	5013	4251	3831	3401	
	BST-1826	16,50	26	23,03	27,28	5201	4410	3975	3528	
	BST-1827	16,50	27	23,92	28,16	5389	4570	4118	3656	
	BST-1828	16,50	28	24,80	29,05	5576	4729	4262	3783	
	BST-1829	16,50	29	25,69	29,93	5764	4888	4405	3910	
	BST-1830	16,50	30	26,57	30,81	5952	5047	4549	4038	
	BST-1831	16,50	31	27,45	31,70	6140	5206	4692	4165	
	BST-1832	16,50	32	28,34	32,58	6327	5366	4836	4293	
	BST-1833	16,50	33	29,22	33,47	6515	5525	4979	4420	
	BST-1834	16,50	34	30,11	34,35	6703	5684	5123	4547	
	BST-1835	16,50	35	30,99	35,23	6891	5843	5266	4675	
	BST-1836	16,50	36	31,87	36,12	7078	6002	5410	4802	
	Плоское дно - Силос модели 19 (БСТ-19) - (57 ФТ)	BST-1908	17,42	8	7,12	11,63	2049	1737	1566	1390
		BST-1909	17,42	9	8,01	12,51	2258	1915	1726	1532
		BST-1910	17,42	10	8,89	13,40	2467	2092	1886	1674
		BST-1911	17,42	11	9,77	14,28	2676	2270	2045	1816
		BST-1912	17,42	12	10,66	15,17	2886	2447	2205	1958
		BST-1913	17,42	13	11,54	16,05	3095	2624	2365	2099
		BST-1914	17,42	14	12,43	16,93	3304	2802	2525	2241
BST-1915		17,42	15	13,31	17,82	3513	2979	2685	2383	
BST-1916		17,42	16	14,19	18,70	3722	3156	2845	2525	
BST-1917		17,42	17	15,08	19,59	3931	3334	3005	2667	
BST-1918		17,42	18	15,96	20,47	4141	3511	3165	2809	
BST-1919		17,42	19	16,85	21,35	4350	3689	3324	2951	
BST-1920		17,42	20	17,73	22,24	4559	3866	3484	3093	
BST-1921		17,42	21	18,61	23,12	4768	4043	3644	3235	
BST-1922		17,42	22	19,50	24,01	4977	4221	3804	3377	
BST-1923		17,42	23	20,38	24,89	5187	4398	3964	3519	
BST-1924		17,42	24	21,27	25,77	5396	4576	4124	3660	
BST-1925		17,42	25	22,15	26,66	5605	4753	4284	3802	
BST-1926		17,42	26	23,03	27,54	5814	4930	4443	3944	
BST-1927		17,42	27	23,92	28,43	6023	5108	4603	4086	
BST-1928		17,42	28	24,80	29,31	6232	5285	4763	4228	
BST-1929		17,42	29	25,69	30,19	6442	5463	4923	4370	
BST-1930		17,42	30	26,57	31,08	6651	5640	5083	4512	
BST-1931		17,42	31	27,45	31,96	6860	5817	5243	4654	
BST-1932		17,42	32	28,34	32,85	7069	5995	5403	4796	
BST-1933		17,42	33	29,22	33,73	7278	6172	5563	4938	
BST-1934		17,42	34	30,11	34,61	7488	6349	5722	5080	
BST-1935		17,42	35	30,99	35,50	7697	6527	5882	5221	
BST-1936		17,42	36	31,87	36,38	7906	6704	6042	5363	

КОД СИЛОСА	МОДЕЛЬ	ДИАМЕТР (М)	ЧИСЛО КОЛЕЦ	ВЫСОТА КАРНИЗА (М)	ВЫСОТА КОНУСА (М)	ЕМКОСТЬ (М³)	ПШЕНИЦА (0,800 М³/Т)	КУКУРУЗА (0,721 М³/Т)	РИС (0,640 М³/Т)	
Плоское дно - Силос модели 20 (БСТ-20)-(60 ФТ)	BST-2008	18,34	8	7,12	11,90	2291	1943	1751	1554	
	BST-2009	18,34	9	8,01	12,78	2523	2140	1928	1712	
	BST-2010	18,34	10	8,89	13,66	2755	2336	2106	1869	
	BST-2011	18,34	11	9,77	14,55	2987	2533	2283	2026	
	BST-2012	18,34	12	10,66	15,43	3219	2729	2460	2183	
	BST-2013	18,34	13	11,54	16,32	3450	2926	2637	2341	
	BST-2014	18,34	14	12,43	17,20	3682	3122	2814	2498	
	BST-2015	18,34	15	13,31	18,08	3914	3319	2991	2655	
	BST-2016	18,34	16	14,19	18,97	4146	3516	3168	2812	
	BST-2017	18,34	17	15,08	19,85	4377	3712	3345	2970	
	BST-2018	18,34	18	15,96	20,74	4609	3909	3523	3127	
	BST-2019	18,34	19	16,85	21,62	4841	4105	3700	3284	
	BST-2020	18,34	20	17,73	22,50	5073	4302	3877	3441	
	BST-2021	18,34	21	18,61	23,39	5305	4498	4054	3599	
	BST-2022	18,34	22	19,50	24,27	5536	4695	4231	3756	
	BST-2023	18,34	23	20,38	25,16	5768	4891	4408	3913	
	BST-2024	18,34	24	21,27	26,04	6000	5088	4585	4070	
	BST-2025	18,34	25	22,15	26,92	6232	5284	4763	4228	
	BST-2026	18,34	26	23,03	27,81	6463	5481	4940	4385	
	BST-2027	18,34	27	23,92	28,69	6695	5678	5117	4542	
	BST-2028	18,34	28	24,80	29,58	6927	5874	5294	4699	
	BST-2029	18,34	29	25,69	30,46	7159	6071	5471	4857	
	BST-2030	18,34	30	26,57	31,34	7391	6267	5648	5014	
	BST-2031	18,34	31	27,45	32,23	7622	6464	5825	5171	
	BST-2032	18,34	32	28,34	33,11	7854	6660	6003	5328	
	BST-2033	18,34	33	29,22	34,00	8086	6857	6180	5486	
	BST-2034	18,34	34	30,11	34,88	8318	7053	6357	5643	
	BST-2035	18,34	35	30,99	35,76	8550	7250	6534	5800	
	BST-2036	18,34	36	31,87	36,65	8781	7447	6711	5957	
	Плоское дно - Силос модели 21 (БСТ-21)-(63 ФТ)	BST-2108	19,25	8	7,12	12,16	2550	2162	1949	1730
		BST-2109	19,25	9	8,01	13,04	2805	2379	2144	1903
		BST-2110	19,25	10	8,89	13,93	3061	2596	2339	2076
		BST-2111	19,25	11	9,77	14,81	3316	2812	2535	2250
		BST-2112	19,25	12	10,66	15,70	3572	3029	2730	2423
		BST-2113	19,25	13	11,54	16,58	3827	3246	2925	2597
		BST-2114	19,25	14	12,43	17,46	4083	3462	3120	2770
BST-2115		19,25	15	13,31	18,35	4338	3679	3316	2943	
BST-2116		19,25	16	14,19	19,23	4594	3896	3511	3117	
BST-2117		19,25	17	15,08	20,12	4850	4112	3706	3290	
BST-2118		19,25	18	15,96	21,00	5105	4329	3902	3463	
BST-2119		19,25	19	16,85	21,88	5361	4546	4097	3637	
BST-2120		19,25	20	17,73	22,77	5616	4763	4292	3810	
BST-2121		19,25	21	18,61	23,65	5872	4979	4488	3983	
BST-2122		19,25	22	19,50	24,54	6127	5196	4683	4157	
BST-2123		19,25	23	20,38	25,42	6383	5413	4878	4330	
BST-2124		19,25	24	21,27	26,30	6638	5629	5073	4503	
BST-2125		19,25	25	22,15	27,19	6894	5846	5269	4677	
BST-2126		19,25	26	23,03	28,07	7149	6063	5464	4850	
BST-2127		19,25	27	23,92	28,96	7405	6279	5659	5024	
BST-2128		19,25	28	24,80	29,84	7660	6496	5855	5197	
BST-2129		19,25	29	25,69	30,72	7916	6713	6050	5370	
BST-2130		19,25	30	26,57	31,61	8172	6929	6245	5544	
BST-2131		19,25	31	27,45	32,49	8427	7146	6441	5717	
BST-2132		19,25	32	28,34	33,38	8683	7363	6636	5890	
BST-2133		19,25	33	29,22	34,26	8938	7580	6831	6064	
BST-2134		19,25	34	30,11	35,14	9194	7796	7026	6237	
BST-2135		19,25	35	30,99	36,03	9449	8013	7222	6410	
BST-2136		19,25	36	31,87	36,91	9705	8230	7417	6584	

КОД СИЛОСА	МОДЕЛЬ	ДИАМЕТР (М)	ЧИСЛО КОЛЕЦ	ВЫСОТА КАРНИЗА (М)	ВЫСОТА КОНУСА (М)	ЕМКОСТЬ (М³)	ПШЕНИЦА (0,800 М³/Т)	КУКУРУЗА (0,721 М³/Т)	РИС (0,640 М³/Т)
Плоское дно - Силос модели 22 (БСТ-22)-(66 ФТ)	BST-2208	20,17	8	7,12	12,42	2824	2395	2158	1916
	BST-2209	20,17	9	8,01	13,31	3104	2633	2373	2106
	BST-2210	20,17	10	8,89	14,19	3385	2870	2587	2296
	BST-2211	20,17	11	9,77	15,08	3665	3108	2801	2487
	BST-2212	20,17	12	10,66	15,96	3946	3346	3016	2677
	BST-2213	20,17	13	11,54	16,84	4226	3584	3230	2867
	BST-2214	20,17	14	12,43	17,73	4507	3822	3444	3057
	BST-2215	20,17	15	13,31	18,61	4787	4060	3659	3248
	BST-2216	20,17	16	14,19	19,50	5068	4297	3873	3438
	BST-2217	20,17	17	15,08	20,38	5348	4535	4087	3628
	BST-2218	20,17	18	15,96	21,26	5629	4773	4302	3818
	BST-2219	20,17	19	16,85	22,15	5909	5011	4516	4009
	BST-2220	20,17	20	17,73	23,03	6190	5249	4730	4199
	BST-2221	20,17	21	18,61	23,92	6470	5487	4945	4389
	BST-2222	20,17	22	19,50	24,80	6750	5724	5159	4579
	BST-2223	20,17	23	20,38	25,68	7031	5962	5373	4770
	BST-2224	20,17	24	21,27	26,57	7311	6200	5588	4960
	BST-2225	20,17	25	22,15	27,45	7592	6438	5802	5150
	BST-2226	20,17	26	23,03	28,34	7872	6676	6016	5341
	BST-2227	20,17	27	23,92	29,22	8153	6913	6231	5531
	BST-2228	20,17	28	24,80	30,10	8433	7151	6445	5721
	BST-2229	20,17	29	25,69	30,99	8714	7389	6659	5911
	BST-2230	20,17	30	26,57	31,87	8994	7627	6874	6102
	BST-2231	20,17	31	27,45	32,76	9275	7865	7088	6292
	BST-2232	20,17	32	28,34	33,64	9555	8103	7302	6482
	BST-2233	20,17	33	29,22	34,52	9835	8340	7517	6672
BST-2234	20,17	34	30,11	35,41	10116	8578	7731	6863	
BST-2235	20,17	35	30,99	36,29	10396	8816	7946	7053	
BST-2236	20,17	36	31,87	37,18	10677	9054	8160	7243	
Плоское дно - Силос модели 23 (БСТ-23)-(69 ФТ)	BST-2308	21,09	8	7,12	12,69	3115	2641	2380	2113
	BST-2309	21,09	9	8,01	13,57	3421	2901	2615	2321
	BST-2310	21,09	10	8,89	14,46	3728	3161	2849	2529
	BST-2311	21,09	11	9,77	15,34	4034	3421	3083	2737
	BST-2312	21,09	12	10,66	16,23	4341	3681	3318	2945
	BST-2313	21,09	13	11,54	17,11	4647	3941	3552	3153
	BST-2314	21,09	14	12,43	17,99	4954	4201	3786	3361
	BST-2315	21,09	15	13,31	18,88	5260	4461	4020	3569
	BST-2316	21,09	16	14,19	19,76	5567	4721	4255	3777
	BST-2317	21,09	17	15,08	20,65	5873	4981	4489	3985
	BST-2318	21,09	18	15,96	21,53	6180	5241	4723	4193
	BST-2319	21,09	19	16,85	22,41	6487	5501	4957	4400
	BST-2320	21,09	20	17,73	23,30	6793	5761	5192	4608
	BST-2321	21,09	21	18,61	24,18	7100	6020	5426	4816
	BST-2322	21,09	22	19,50	25,07	7406	6280	5660	5024
	BST-2323	21,09	23	20,38	25,95	7713	6540	5894	5232
	BST-2324	21,09	24	21,27	26,83	8019	6800	6129	5440
	BST-2325	21,09	25	22,15	27,72	8326	7060	6363	5648
	BST-2326	21,09	26	23,03	28,60	8632	7320	6597	5856
	BST-2327	21,09	27	23,92	29,49	8939	7580	6832	6064
	BST-2328	21,09	28	24,80	30,37	9245	7840	7066	6272
	BST-2329	21,09	29	25,69	31,25	9552	8100	7300	6480
	BST-2330	21,09	30	26,57	32,14	9858	8360	7534	6688
	BST-2331	21,09	31	27,45	33,02	10165	8620	7769	6896
	BST-2332	21,09	32	28,34	33,91	10471	8880	8003	7104
	BST-2333	21,09	33	29,22	34,79	10778	9140	8237	7312
BST-2334	21,09	34	30,11	35,67	11085	9400	8471	7520	
BST-2335	21,09	35	30,99	36,56	11391	9660	8706	7728	
BST-2336	21,09	36	31,87	37,44	11698	9920	8940	7936	

КОД СИЛОСА	МОДЕЛЬ	ДИАМЕТР (М)	ЧИСЛО КОЛЕЦ	ВЫСОТА КАРНИЗА (М)	ВЫСОТА КОНУСА (М)	ЕМКОСТЬ (М <sup>3</sup> )	ПШЕНИЦА (0,800 М <sup>3</sup> /Т)	КУКУРУЗА (0,721 М <sup>3</sup> /Т)	РИС (0,640 М <sup>3</sup> /Т)
Плоское дно - Силос модели 24 (BST-24) - (72 ФТ)	BST-2408	22,00	8	7,12	12,95	3422	2902	2615	2322
	BST-2409	22,00	9	8,01	13,84	3756	3185	2870	2548
	BST-2410	22,00	10	8,89	14,72	4090	3468	3125	2774
	BST-2411	22,00	11	9,77	15,61	4423	3751	3381	3001
	BST-2412	22,00	12	10,66	16,49	4757	4034	3636	3227
	BST-2413	22,00	13	11,54	17,37	5091	4317	3891	3454
	BST-2414	22,00	14	12,43	18,26	5425	4600	4146	3680
	BST-2415	22,00	15	13,31	19,14	5758	4883	4401	3906
	BST-2416	22,00	16	14,19	20,03	6092	5166	4656	4133
	BST-2417	22,00	17	15,08	20,91	6426	5449	4911	4359
	BST-2418	22,00	18	15,96	21,79	6760	5732	5166	4586
	BST-2419	22,00	19	16,85	22,68	7093	6015	5421	4812
	BST-2420	22,00	20	17,73	23,56	7427	6298	5676	5039
	BST-2421	22,00	21	18,61	24,45	7761	6581	5931	5265
	BST-2422	22,00	22	19,50	25,33	8095	6864	6186	5491
	BST-2423	22,00	23	20,38	26,21	8429	7147	6442	5718
	BST-2424	22,00	24	21,27	27,10	8762	7430	6697	5944
	BST-2425	22,00	25	22,15	27,98	9096	7713	6952	6171
	BST-2426	22,00	26	23,03	28,87	9430	7996	7207	6397
	BST-2427	22,00	27	23,92	29,75	9764	8280	7462	6624
	BST-2428	22,00	28	24,80	30,63	10097	8563	7717	6850
	BST-2429	22,00	29	25,69	31,52	10431	8846	7972	7076
	BST-2430	22,00	30	26,57	32,40	10765	9129	8227	7303
	BST-2431	22,00	31	27,45	33,29	11099	9412	8482	7529
	BST-2432	22,00	32	28,34	34,17	11432	9695	8737	7756
	BST-2433	22,00	33	29,22	35,05	11766	9978	8992	7982
	BST-2434	22,00	34	30,11	35,94	12100	10261	9247	8209
	BST-2435	22,00	35	30,99	36,82	12434	10544	9503	8435
BST-2436	22,00	36	31,87	37,71	12767	10827	9758	8661	
Плоское дно - Силос модели 25 (BST-25) - (75 ФТ)	BST-2508	22,92	8	7,12	13,05	3746	3176	2863	2541
	BST-2509	22,92	9	8,01	13,93	4108	3484	3140	2787
	BST-2510	22,92	10	8,89	14,81	4470	3791	3416	3033
	BST-2511	22,92	11	9,77	15,70	4832	4098	3693	3278
	BST-2512	22,92	12	10,66	16,58	5194	4405	3970	3524
	BST-2513	22,92	13	11,54	17,47	5557	4712	4247	3770
	BST-2514	22,92	14	12,43	18,35	5919	5019	4523	4015
	BST-2515	22,92	15	13,31	19,23	6281	5326	4800	4261
	BST-2516	22,92	16	14,19	20,12	6643	5633	5077	4507
	BST-2517	22,92	17	15,08	21,00	7005	5940	5354	4752
	BST-2518	22,92	18	15,96	21,89	7367	6248	5631	4998
	BST-2519	22,92	19	16,85	22,77	7730	6555	5907	5244
	BST-2520	22,92	20	17,73	23,65	8092	6862	6184	5489
	BST-2521	22,92	21	18,61	24,54	8454	7169	6461	5735
	BST-2522	22,92	22	19,50	25,42	8816	7476	6738	5981
	BST-2523	22,92	23	20,38	26,31	9178	7783	7015	6226
	BST-2524	22,92	24	21,27	27,19	9540	8090	7291	6472
	BST-2525	22,92	25	22,15	28,07	9902	8397	7568	6718
BST-2526	22,92	26	23,03	28,96	10265	8704	7845	6964	
BST-2527	22,92	27	23,92	29,84	10627	9012	8122	7209	
BST-2528	22,92	28	24,80	30,73	10989	9319	8398	7455	

\*Максимальная емкость силосов рассчитывается с учетом плотности 800 кг/м<sup>3</sup> (пшеница) и коэффициента сжатия 6%.

\*Из-за физиологических особенностей продукта, уровня влажности, плотности и других факторов указанные емкости могут изменяться.

\*Компания Basut по хранению зерна оставляет за собой право изменять дизайн и характеристики без предварительного уведомления.

# СИЛОСЫ С КОНИЧЕСКИМ ДНОМ

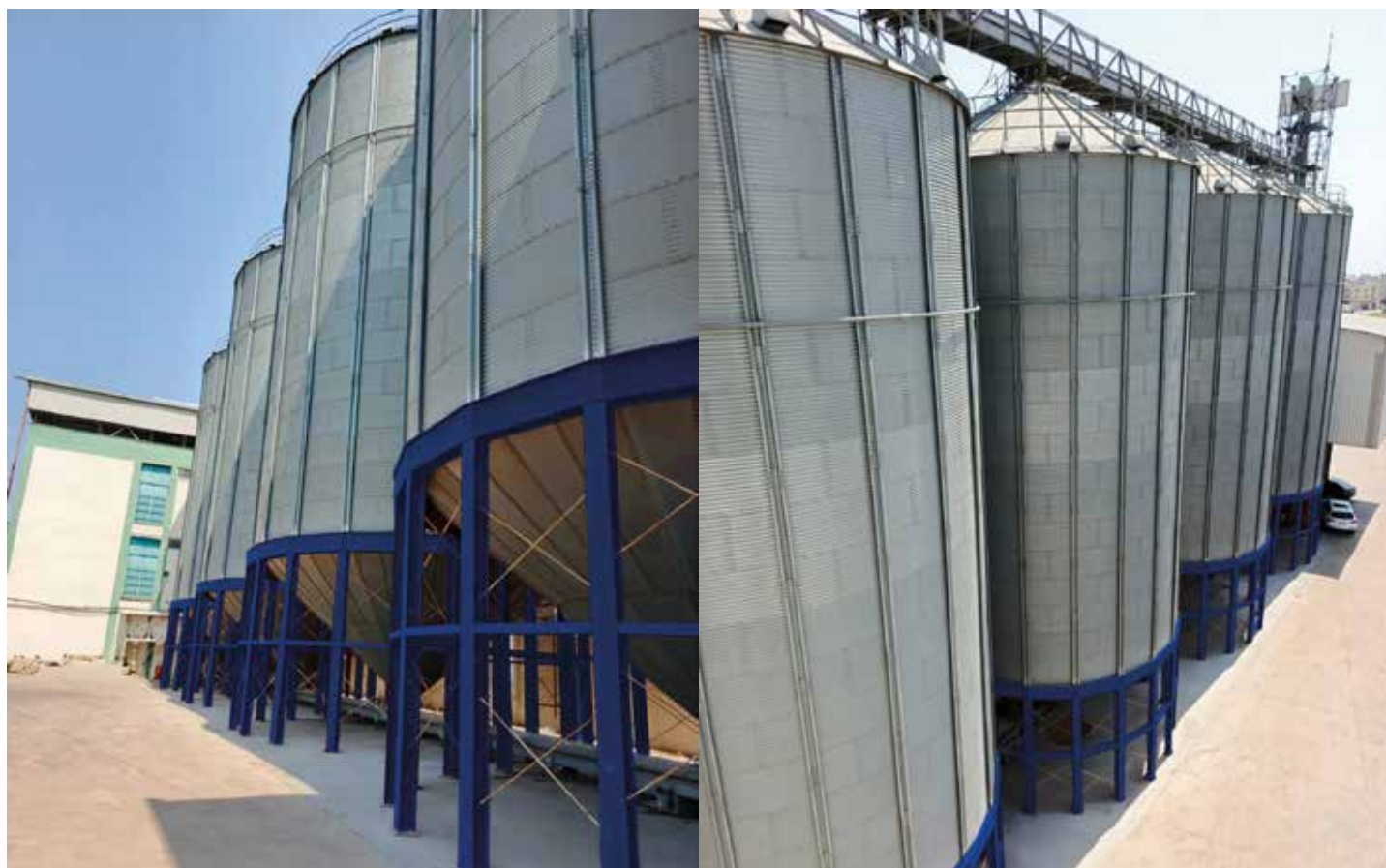


Торговые силосы с коническим дном используются в предприятиях с низкой емкостью для хранения и требующих частой загрузки/разгрузки.

Они изготовлены из оцинкованной стали (с прочностью на растяжение 350 Н/мм<sup>2</sup>, прочностью на разрыв 450 Н/мм<sup>2</sup>) и подходят для разнообразия продукции с различными углами наклона нижнего конуса. Например, для пшеницы используется угол 45°, а для масляных продуктов — угол 60°.

В них используется специальная трубчатая вентиляционная система и болты Geomet 500 A Plus качества 10,9 в точках соединения.

МОДЕЛЬ		ДИАМЕТР (М)	ЧИСЛО КОЛЕЦ	УГОЛ НИЖНЕГО КОНУСА	ВЫСОТА КАРНИЗА (М)	ВЫСОТА КОНУСА (М)	ЕМКОСТЬ (М <sup>3</sup> )	ПШЕНИЦА (0,800 М <sup>3</sup> /Т)	КУКУРУЗА (0,721 М <sup>3</sup> /Т)	РИС (0,640 М <sup>3</sup> /Т)		
Коническое дно - Силос модели 5 (БСТ 05)-(15 ФТ)	Нижний конус 45	BST45-0506	4,58	6	45	8,27	9,42	99,28	84	76	67	
		BST45-0507	4,58	7	45	9,15	10,30	112,74	96	86	76	
		BST45-0508	4,58	8	45	10,04	11,19	126,21	107	96	86	
		BST45-0509	4,58	9	45	10,92	12,07	139,68	118	107	95	
		BST45-0510	4,58	10	45	11,81	12,96	153,14	130	117	104	
		BST45-0511	4,58	11	45	12,69	13,84	166,61	141	127	113	
		BST45-0512	4,58	12	45	13,57	14,72	180,07	153	138	122	
		BST45-0513	4,58	13	45	14,46	15,61	193,54	164	148	131	
		BST45-0514	4,58	14	45	15,34	16,49	207,00	176	158	140	
		BST45-0515	4,58	15	45	16,23	17,38	220,47	187	168	150	
		BST45-0516	4,58	16	45	17,11	18,26	233,93	198	179	159	
		BST45-0517	4,58	17	45	17,99	19,14	247,40	210	189	168	
		BST45-0518	4,58	18	45	18,88	20,03	260,86	221	199	177	
		BST45-0519	4,58	19	45	19,76	20,91	274,33	233	210	186	
		Нижний конус 60	BST60-0506	4,58	6	60	9,82	10,97	107,85	91	82	73
			BST60-0507	4,58	7	60	10,70	11,85	121,32	103	93	82
			BST60-0508	4,58	8	60	11,59	12,74	134,78	114	103	91
			BST60-0509	4,58	9	60	12,47	13,62	148,25	126	113	101
			BST60-0510	4,58	10	60	13,36	14,51	161,71	137	124	110
	BST60-0511		4,58	11	60	14,24	15,39	175,18	149	134	119	
	BST60-0512		4,58	12	60	15,12	16,27	188,64	160	144	128	
	BST60-0513		4,58	13	60	16,01	17,16	202,11	171	154	137	
	BST60-0514		4,58	14	60	16,89	18,04	215,58	183	165	146	
	BST60-0515	4,58	15	60	17,78	18,93	229,04	194	175	155		
	BST60-0516	4,58	16	60	18,66	19,81	242,51	206	185	165		
	BST60-0517	4,58	17	60	19,54	20,69	255,97	217	196	174		





МОДЕЛЬ		ДИАМЕТР (М)	ЧИСЛО КОЛЕЦ	УГОЛ НИЖНЕГО КОНУСА	ВЫСОТА КАРНИЗА (М)	ВЫСОТА КОНУСА (М)	ЕМКОСТЬ (М <sup>3</sup> )	ПШЕНИЦА (0,800 М <sup>3</sup> /Т)	КУКУРУЗА (0,721 М <sup>3</sup> /Т)	РИС (0,640 М <sup>3</sup> /Т)		
Коническое дно - Силос модели 6 (БСТ 06)-(18 ФТ)	Нижний конус 45	BST45-0606	5,50	6	45	8,73	10,14	148,56	126	114	101	
		BST45-0607	5,50	7	45	9,61	11,03	167,95	142	128	114	
		BST45-0608	5,50	8	45	10,50	11,91	187,34	159	143	127	
		BST45-0609	5,50	9	45	11,38	12,80	206,73	175	158	140	
		BST45-0610	5,50	10	45	12,27	13,68	226,12	192	173	153	
		BST45-0611	5,50	11	45	13,15	14,56	245,51	208	188	167	
		BST45-0612	5,50	12	45	14,03	15,45	264,90	225	202	180	
		BST45-0613	5,50	13	45	14,92	16,33	284,29	241	217	193	
		BST45-0614	5,50	14	45	15,80	17,22	303,68	258	232	206	
		BST45-0615	5,50	15	45	16,69	18,10	323,07	274	247	219	
		BST45-0616	5,50	16	45	17,57	18,98	342,46	290	262	232	
		BST45-0617	5,50	17	45	18,45	19,87	361,85	307	277	245	
		BST45-0618	5,50	18	45	19,34	20,75	381,24	323	291	259	
		BST45-0619	5,50	19	45	20,22	21,64	400,63	340	306	272	
		BST45-0620	5,50	20	45	21,11	22,52	420,02	356	321	285	
		BST45-0621	5,50	21	45	21,99	23,40	439,41	373	336	298	
		BST45-0622	5,50	22	45	22,87	24,29	458,80	389	351	311	
		Нижний конус 60	BST60-0606	5,50	6	60	10,61	12,03	163,55	139	125	111
			BST60-0607	5,50	7	60	11,50	12,91	182,94	155	140	124
			BST60-0608	5,50	8	60	12,38	13,80	202,33	172	155	137
			BST60-0609	5,50	9	60	13,27	14,68	221,72	188	169	150
			BST60-0610	5,50	10	60	14,15	15,57	241,11	204	184	164
	BST60-0611		5,50	11	60	15,03	16,45	260,50	221	199	177	
	BST60-0612		5,50	12	60	15,92	17,33	279,89	237	214	190	
	BST60-0613		5,50	13	60	16,80	18,22	299,28	254	229	203	
	BST60-0614		5,50	14	60	17,69	19,10	318,67	270	244	216	
	BST60-0615		5,50	15	60	18,57	19,99	338,06	287	258	229	
	BST60-0616		5,50	16	60	19,45	20,87	357,45	303	273	242	
	BST60-0617	5,50	17	60	20,34	21,75	376,84	320	288	256		
	BST60-0618	5,50	18	60	21,22	22,64	396,23	336	303	269		
	BST60-0619	5,50	19	60	22,11	23,52	415,62	352	318	282		
	BST60-0620	5,50	20	60	22,99	24,41	435,01	369	332	295		
	BST60-0621	5,50	21	60	23,87	25,29	454,40	385	347	308		



МОДЕЛЬ		ДИАМЕТР (М)	ЧИСЛО КОЛЕЦ	УГОЛ НИЖНЕГО КОНУСА	ВЫСОТА КАРНИЗА (М)	ВЫСОТА КОНУСА (М)	ЕМКОСТЬ (М <sup>3</sup> )	ПШЕНИЦА (0,800 М <sup>3</sup> /Т)	КУКУРУЗА (0,721 М <sup>3</sup> /Т)	РИС (0,640 М <sup>3</sup> /Т)		
Коническое дно - Силос модели 7 (БСТ 07)-(21 ФТ)	Нижний конус 45	BST45-0706	6,42	6	45	9,19	10,87	209,87	178	160	142	
		BST45-0707	6,42	7	45	10,07	11,75	236,26	200	181	160	
		BST45-0708	6,42	8	45	10,96	12,64	262,65	223	201	178	
		BST45-0709	6,42	9	45	11,84	13,52	289,04	245	221	196	
		BST45-0710	6,42	10	45	12,72	14,40	315,44	267	241	214	
		BST45-0711	6,42	11	45	13,61	15,29	341,83	290	261	232	
		BST45-0712	6,42	12	45	14,49	16,17	368,22	312	281	250	
		BST45-0713	6,42	13	45	15,38	17,06	394,61	335	302	268	
		BST45-0714	6,42	14	45	16,26	17,94	421,00	357	322	286	
		BST45-0715	6,42	15	45	17,14	18,82	447,40	379	342	304	
		BST45-0716	6,42	16	45	18,03	19,71	473,79	402	362	321	
		BST45-0717	6,42	17	45	18,91	20,59	500,18	424	382	339	
		BST45-0718	6,42	18	45	19,80	21,48	526,57	447	402	357	
		BST45-0719	6,42	19	45	20,68	22,36	552,97	469	423	375	
		BST45-0720	6,42	20	45	21,56	23,24	579,36	491	443	393	
		BST45-0721	6,42	21	45	22,45	24,13	605,75	514	463	411	
		BST45-0722	6,42	22	45	23,33	25,01	632,14	536	483	429	
		BST60-0706	6,42	6	60	11,41	13,09	233,88	198	179	159	
		BST60-0707	6,42	7	60	12,29	13,97	260,27	221	199	177	
		BST60-0708	6,42	8	60	13,18	14,86	286,66	243	219	194	
		BST60-0709	6,42	9	60	14,06	15,74	313,06	265	239	212	
		BST60-0710	6,42	10	60	14,94	16,62	339,45	288	259	230	
	BST60-0711	6,42	11	60	15,83	17,51	365,84	310	280	248		
	BST60-0712	6,42	12	60	16,71	18,39	392,23	333	300	266		
	BST60-0713	6,42	13	60	17,60	19,28	418,62	355	320	284		
	BST60-0714	6,42	14	60	18,48	20,16	445,02	377	340	302		
	BST60-0715	6,42	15	60	19,36	21,04	471,41	400	360	320		
	BST60-0716	6,42	16	60	20,25	21,93	497,80	422	380	338		
	BST60-0717	6,42	17	60	21,13	22,81	524,19	445	401	356		
	BST60-0718	6,42	18	60	22,02	23,70	550,58	467	421	374		
	BST60-0719	6,42	19	60	22,90	24,58	576,98	489	441	391		
	BST60-0720	6,42	20	60	23,78	25,46	603,37	512	461	409		
	BST60-0721	6,42	21	60	24,67	26,35	629,76	534	481	427		
	BST60-0722	6,42	22	60	25,55	27,23	656,15	556	501	445		
	Коническое дно - Силос модели 8 (БСТ - 08)-(24 ФТ)	Нижний конус 45	BST45-0806	7,33	6	45	9,65	11,59	284,17	241	217	193
			BST45-0807	7,33	7	45	10,53	12,47	318,64	270	244	216
			BST45-0808	7,33	8	45	11,41	13,36	353,11	299	270	240
			BST45-0809	7,33	9	45	12,30	14,24	387,59	329	296	263
			BST45-0810	7,33	10	45	13,18	15,13	422,06	358	323	286
			BST45-0811	7,33	11	45	14,07	16,01	456,53	387	349	310
			BST45-0812	7,33	12	45	14,95	16,89	491,00	416	375	333
			BST45-0813	7,33	13	45	15,83	17,78	525,47	446	402	356
			BST45-0814	7,33	14	45	16,72	18,66	559,94	475	428	380
			BST45-0815	7,33	15	45	17,60	19,55	594,41	504	454	403
BST45-0816			7,33	16	45	18,49	20,43	628,88	533	481	427	
BST45-0817			7,33	17	45	19,37	21,31	663,36	563	507	450	
BST45-0818			7,33	18	45	20,25	22,20	697,83	592	533	473	
BST45-0819			7,33	19	45	21,14	23,08	732,30	621	560	497	
BST45-0820			7,33	20	45	22,02	23,97	766,77	650	586	520	
BST45-0821			7,33	21	45	22,91	24,85	801,24	679	612	544	
BST45-0822			7,33	22	45	23,79	25,73	835,71	709	639	567	

МОДЕЛЬ		ДИАМЕТР (М)	ЧИСЛО КОЛЕЦ	УГОЛ НИЖНЕГО КОНУСА	ВЫСОТА КАРНИЗА (М)	ВЫСОТА КОНУСА (М)	ЕМКОСТЬ (М <sup>3</sup> )	ПШЕНИЦА (0,800 М <sup>3</sup> /Т)	КУКУРУЗА (0,721 М <sup>3</sup> /Т)	РИС (0,640 М <sup>3</sup> /Т)			
Коническое дно - Силос модели 9 (БСТ - 09) - (27 ФТ)	Нижний конус 40	BST40-0906	8,25	6	40	9,47	11,56	359,02	304	274	244		
		BST40-0907	8,25	7	40	10,35	12,45	402,64	341	308	273		
		BST40-0908	8,25	8	40	11,24	13,33	446,27	378	341	303		
		BST40-0909	8,25	9	40	12,12	14,21	489,90	415	374	332		
		BST40-0910	8,25	10	40	13,00	15,10	533,53	452	408	362		
		BST40-0911	8,25	11	40	13,89	15,98	577,15	489	441	392		
		BST40-0912	8,25	12	40	14,77	16,87	620,78	526	474	421		
		BST40-0913	8,25	13	40	15,66	17,75	664,41	563	508	451		
		BST40-0914	8,25	14	40	16,54	18,63	708,04	600	541	480		
		BST40-0915	8,25	15	40	17,42	19,52	751,67	637	574	510		
		BST40-0916	8,25	16	40	18,31	20,40	795,29	674	608	540		
		BST40-0917	8,25	17	40	19,19	21,29	838,92	711	641	569		
		BST40-0918	8,25	18	40	20,08	22,17	882,55	748	674	599		
		BST40-0919	8,25	19	40	20,96	23,05	926,18	785	708	628		
		BST40-0920	8,25	20	40	21,84	23,94	969,80	822	741	658		
		BST40-0921	8,25	21	40	22,73	24,82	1013,43	859	775	688		
		BST40-0922	8,25	22	40	23,61	25,71	1057,06	896	808	717		
		Коническое дно - Силос модели 10 (БСТ - 10) - (30 ФТ)	Нижний конус 40	BST40-1006	9,17	6	40	9,85	12,21	457,40	388	350	310
				BST40-1007	9,17	7	40	10,74	13,10	511,26	434	391	347
				BST40-1008	9,17	8	40	11,62	13,98	565,12	479	432	383
				BST40-1009	9,17	9	40	12,51	14,86	618,98	525	473	420
				BST40-1010	9,17	10	40	13,39	15,75	672,85	571	514	456
BST40-1011	9,17			11	40	14,27	16,63	726,71	616	555	493		
BST40-1012	9,17			12	40	15,16	17,52	780,57	662	597	530		
BST40-1013	9,17			13	40	16,04	18,40	834,43	708	638	566		
BST40-1014	9,17			14	40	16,93	19,28	888,29	753	679	603		
BST40-1015	9,17			15	40	17,81	20,17	942,15	799	720	639		
BST40-1016	9,17			16	40	18,69	21,05	996,01	845	761	676		
BST40-1017	9,17			17	40	19,58	21,94	1049,88	890	802	712		
BST40-1018	9,17			18	40	20,46	22,82	1103,74	936	844	749		
BST40-1019	9,17			19	40	21,35	23,70	1157,60	982	885	785		
BST40-1020	9,17			20	40	22,23	24,59	1211,46	1027	926	822		
BST40-1021	9,17			21	40	23,11	25,47	1265,32	1073	967	858		
BST40-1022	9,17			22	40	24,00	26,36	1319,18	1119	1008	895		
Коническое дно - Силос модели 11 (БСТ - 11) - (33 ФТ)	Нижний конус 40			BST40-1106	10,08	6	40	10,24	12,86	570,63	484	436	387
				BST40-1107	10,08	7	40	11,12	13,74	635,80	539	486	431
				BST40-1108	10,08	8	40	12,01	14,63	700,97	594	536	476
				BST40-1109	10,08	9	40	12,89	15,51	766,14	650	586	520
				BST40-1110	10,08	10	40	13,77	16,40	831,32	705	635	564
		BST40-1111	10,08	11	40	14,66	17,28	896,49	760	685	608		
		BST40-1112	10,08	12	40	15,54	18,16	961,66	815	735	652		
		BST40-1113	10,08	13	40	16,43	19,05	1026,83	871	785	697		
		BST40-1114	10,08	14	40	17,31	19,93	1092,00	926	835	741		
		BST40-1115	10,08	15	40	18,19	20,82	1157,18	981	884	785		
		BST40-1116	10,08	16	40	19,08	21,70	1222,35	1037	934	829		
		BST40-1117	10,08	17	40	19,96	22,58	1287,52	1092	984	873		
		BST40-1118	10,08	18	40	20,85	23,47	1352,69	1147	1034	918		
		BST40-1119	10,08	19	40	21,73	24,35	1417,87	1202	1084	962		
		BST40-1120	10,08	20	40	22,61	25,24	1483,04	1258	1133	1006		
		BST40-1121	10,08	21	40	23,50	26,12	1548,21	1313	1183	1050		
BST40-1122	10,08	22	40	24,38	27,00	1613,38	1368	1233	1095				

МОДЕЛЬ		ДИАМЕТР (М)	ЧИСЛО КОЛЕЦ	УГОЛ НИЖНЕГО КОНУСА	ВЫСОТА КАРНИЗА (М)	ВЫСОТА КОНУСА (М)	ЕМКОСТЬ (М <sup>3</sup> )	ПШЕНИЦА (0,800 М <sup>3</sup> /Т)	КУКУРУЗА (0,721 М <sup>3</sup> /Т)	РИС (0,640 М <sup>3</sup> /Т)	
Коническое дно - Силос модели 12 (БСТ - 12) - (36 ФТ)	Нижний конус 40	BST40-1206	11,00	6	40	10,62	13,51	699,55	593	535	475
		BST40-1207	11,00	7	40	11,51	14,39	777,11	659	594	527
		BST40-1208	11,00	8	40	12,39	15,28	854,67	725	653	580
		BST40-1209	11,00	9	40	13,27	16,16	932,23	791	712	632
		BST40-1210	11,00	10	40	14,16	17,05	1009,79	856	772	685
		BST40-1211	11,00	11	40	15,04	17,93	1087,35	922	831	738
		BST40-1212	11,00	12	40	15,93	18,81	1164,91	988	890	790
		BST40-1213	11,00	13	40	16,81	19,70	1242,48	1054	950	843
		BST40-1214	11,00	14	40	17,69	20,58	1320,04	1119	1009	896
		BST40-1215	11,00	15	40	18,58	21,47	1397,60	1185	1068	948
		BST40-1216	11,00	16	40	19,46	22,35	1475,16	1251	1127	1001
		BST40-1217	11,00	17	40	20,35	23,23	1552,72	1317	1187	1053
		BST40-1218	11,00	18	40	21,23	24,12	1630,28	1382	1246	1106
		BST40-1219	11,00	19	40	22,11	25,00	1707,84	1448	1305	1159
		BST40-1220	11,00	20	40	23,00	25,89	1785,40	1514	1365	1211
		BST40-1221	11,00	21	40	23,88	26,77	1862,96	1580	1424	1264
		BST40-1222	11,00	22	40	24,77	27,65	1940,52	1646	1483	1316

\*Максимальная емкость силосов рассчитывается с учетом плотности 800 кг/м<sup>3</sup> (пшеница) и коэффициента сжатия 6%.

\*Из-за физиологических особенностей продукта, уровня влажности, плотности и других факторов указанные емкости могут изменяться.

\*Компания Basut по хранению зерна оставляет за собой право изменять дизайн и характеристики без предварительного уведомления.

# СИЛОСЫ ДЛЯ КОРМА



Силосы для корма Basut, предназначенные для ферм и кормовых фабрик, имеют экономичный, легкий в установке и обслуживании конусный дизайн. Диаметры варьируются от 1,83 м до 3,65 м, а емкости — от 4 м<sup>3</sup> до 110 м<sup>3</sup>.

**Функциональный дизайн:** В нижней конусной части силосов имеются специальные крышки для чистки и вмешательства, а также прозрачное окно для наблюдения за уровнем продукта. **Защита от влаги:** Система анти-дрип кольца защищает соединительные точки от дождя, предотвращая воздействие влаги на продукт. **Прочные материалы:** Выходной конус изготавливается не из пластика, а из оцинкованной стали, что обеспечивает долговечность. **Безопасность и эргономика:** Лестница с рельефной поверхностью, защитная клетка, эргономичное ограждение крыши и удобные ручки соответствуют стандартам безопасности. **Легкость транспортировки:** Благодаря транспортировочным накладкам, которые можно поднять краном после установки, силосы легко устанавливаются в нужное место.

Силосы для корма Basut выделяются своей прочной конструкцией и удобным дизайном, подходящим для любых климатических условий.

МОДЕЛЬ	ДИАМЕТР (М)	ЧИСЛО КОЛЕЦ	УГОЛ НИЖНЕГО КОНУСА	УГОЛ НАКЛОНА КРЫШИ	ВЫСОТА КАРНИЗА (М)	ВЫСОТА КОНУСА (М)	ЕМКОСТЬ (М³)	ПШЕНИЦА (0,800 М³/Т)	КОРМ (0,65 М³/Т)	КУКУРУЗА (0,721 М³/Т)	РИС (0,640 М³/Т)
BST60-1801	1,83	1	60	40	3,02	3,58	4,14	3,51	2,85	3,16	2,81
BST60-1802	1,83	2	60	40	3,90	4,46	6,29	5,34	4,34	4,81	4,27
BST60-1803	1,83	3	60	40	4,79	5,35	8,45	7,16	5,82	6,46	5,73
BST60-1804	1,83	4	60	40	5,67	6,23	10,60	8,99	7,31	8,10	7,19
BST60-1805	1,83	5	60	40	6,55	7,11	12,76	10,82	8,79	9,75	8,65
BST60-1806	1,83	6	60	40	7,44	8,00	14,91	12,65	10,27	11,40	10,12
BST60-1807	1,83	7	60	40	8,32	8,88	17,07	14,47	11,76	13,04	11,58
BST60-1808	1,83	8	60	40	9,21	9,77	19,22	16,30	13,24	14,69	13,04
BST67-2101	2,75	1	67	40	4,56	5,51	13,12	11,12	9,04	10,03	8,90
BST67-2102	2,75	2	67	40	5,45	6,39	17,97	15,23	12,38	13,73	12,19
BST67-2103	2,75	3	67	40	6,33	7,27	22,81	19,35	15,72	17,43	15,48
BST67-2104	2,75	4	67	40	7,21	8,16	27,66	23,46	19,06	21,14	18,76
BST67-2105	2,75	5	67	40	8,10	9,04	32,51	27,57	22,40	24,84	22,05
BST67-2106	2,75	6	67	40	8,98	9,93	37,36	31,68	25,74	28,55	25,34
BST67-2107	2,75	7	67	40	9,87	10,81	42,20	35,79	29,08	32,25	28,63
BST67-2108	2,75	8	67	40	10,75	11,69	47,05	39,90	32,42	35,96	31,92
BST45-2701	2,75	1	45	30	2,93	3,58	9,43	8,00	6,50	7,21	6,40
BST45-2702	2,75	2	45	30	3,82	4,47	14,28	12,11	9,84	10,91	9,69
BST45-2703	2,75	3	45	30	4,70	5,35	19,13	16,22	13,18	14,62	12,98
BST45-2704	2,75	4	45	30	5,59	6,24	23,98	20,33	16,52	18,32	16,27
BST45-2705	2,75	5	45	30	6,47	7,12	28,82	24,44	19,86	22,03	19,55
BST45-2706	2,75	6	45	30	7,35	8,00	33,67	28,55	23,20	25,73	22,84
BST45-2707	2,75	7	45	30	8,24	8,89	38,52	32,66	26,54	29,44	26,13
BST45-2708	2,75	8	45	30	9,12	9,77	43,37	36,77	29,88	33,14	29,42
BST45-2709	2,75	9	45	30	10,01	10,66	48,21	40,89	33,22	36,85	32,71
BST45-2710	2,75	10	45	30	10,89	11,54	53,06	45,00	36,56	40,55	36,00
BST45-2711	2,75	11	45	30	11,77	12,42	57,91	49,11	39,90	44,26	39,29
BST60-2701	2,75	1	60	40	3,81	4,76	11,42	9,69	7,87	8,73	7,75
BST60-2702	2,75	2	60	40	4,70	5,64	16,27	13,80	11,21	12,43	11,04
BST60-2703	2,75	3	60	40	5,58	6,52	21,12	17,91	14,55	16,14	14,33
BST60-2704	2,75	4	60	40	6,46	7,41	25,97	22,02	17,89	19,84	17,61
BST60-2705	2,75	5	60	40	7,35	8,29	30,81	26,13	21,23	23,55	20,90
BST60-2706	2,75	6	60	40	8,23	9,18	35,66	30,24	24,57	27,25	24,19
BST60-2707	2,75	7	60	40	9,12	10,06	40,51	34,35	27,91	30,96	27,48
BST60-2708	2,75	8	60	40	10,00	10,94	45,36	38,46	31,25	34,66	30,77
BST60-2709	2,75	9	60	40	10,88	11,83	50,20	42,57	34,59	38,37	34,06
BST60-2710	2,75	10	60	40	11,77	12,71	55,05	46,68	37,93	42,07	37,35
BST45-3601	3,67	1	45	30	3,39	4,31	19,32	16,38	13,31	14,77	13,11
BST45-3602	3,67	2	45	30	4,28	5,19	27,94	23,69	19,25	21,35	18,95
BST45-3603	3,67	3	45	30	5,16	6,07	36,56	31,00	25,19	27,94	24,80
BST45-3604	3,67	4	45	30	6,04	6,96	45,17	38,31	31,12	34,52	30,65
BST45-3605	3,67	5	45	30	6,93	7,84	53,79	45,62	37,06	41,11	36,49
BST45-3606	3,67	6	45	30	7,81	8,73	62,41	52,92	43,00	47,70	42,34
BST45-3607	3,67	7	45	30	8,70	9,61	71,03	60,23	48,94	54,28	48,19
BST45-3608	3,67	8	45	30	9,58	10,49	79,65	67,54	54,88	60,87	54,03
BST45-3609	3,67	9	45	30	10,46	11,38	88,26	74,85	60,81	67,46	59,88
BST45-3610	3,67	10	45	30	11,35	12,26	96,88	82,16	66,75	74,04	65,72
BST45-3611	3,67	11	45	30	12,23	13,15	105,50	89,46	72,69	80,63	71,57

МОДЕЛЬ	ДИАМЕТР (М)	ЧИСЛО КОЛЕЦ	УГОЛ НИЖНЕГО КОНУСА	УГОЛ НАКЛОНА КРЫШИ	ВЫСОТА КАРНИЗА (М)	ВЫСОТА КОНУСА (М)	ЕМКОСТЬ (М <sup>3</sup> )	ПШЕНИЦА (0,800 М <sup>3</sup> /Т)	КОРМ (0,65 М <sup>3</sup> /Т)	КУКУРУЗА (0,721 М <sup>3</sup> /Т)	РИС (0,640 М <sup>3</sup> /Т)
BST60-3601	3,67	1	60	40	4,61	5,94	24,04	20,39	16,56	18,37	16,31
BST60-3602	3,67	2	60	40	5,49	6,82	32,66	27,69	22,50	24,96	22,16
BST60-3603	3,67	3	60	40	6,37	7,70	41,28	35,00	28,44	31,55	28,00
BST60-3604	3,67	4	60	40	7,26	8,59	49,89	42,31	34,38	38,13	33,85
BST60-3605	3,67	5	60	40	8,14	9,47	58,51	49,62	40,32	44,72	39,69
BST60-3606	3,67	6	60	40	9,03	10,36	67,13	56,93	46,25	51,30	45,54
BST60-3607	3,67	7	60	40	9,91	11,24	75,75	64,23	52,19	57,89	51,39
BST60-3608	3,67	8	60	40	10,79	12,12	84,37	71,54	58,13	64,48	57,23
BST60-3609	3,67	9	60	40	11,68	13,01	92,98	78,85	64,07	71,06	63,08
BST60-3610	3,67	10	60	40	12,56	13,89	101,60	86,16	70,00	77,65	68,93
BST60-3611	3,67	11	60	40	13,45	14,78	110,22	93,47	75,94	84,24	74,77
BST45-4501	4,58	1	45	30	3,85	5,03	34,17	28,97	23,54	26,11	23,18
BST45-4502	4,58	2	45	30	4,73	5,91	47,63	40,39	32,82	36,40	32,31
BST45-4503	4,58	3	45	30	5,62	6,80	61,10	51,81	42,10	46,70	41,45
BST45-4504	4,58	4	45	30	6,50	7,68	74,56	63,23	51,37	56,99	50,58
BST45-4505	4,58	5	45	30	7,39	8,57	88,03	74,65	60,65	67,28	59,72
BST45-4506	4,58	6	45	30	8,27	9,45	101,49	86,07	69,93	77,57	68,85
BST45-4507	4,58	7	45	30	9,15	10,33	114,96	97,49	79,21	87,86	77,99
BST45-4508	4,58	8	45	30	10,04	11,22	128,43	108,90	88,49	98,15	87,12
BST45-4509	4,58	9	45	30	10,92	12,10	141,89	120,32	97,76	108,44	96,26
BST45-4510	4,58	10	45	30	11,81	12,99	155,36	131,74	107,04	118,73	105,39
BST60-4501	4,58	1	60	40	5,40	7,11	43,39	36,80	29,90	33,16	29,44
BST60-4502	4,58	2	60	40	6,28	8,00	56,86	48,21	39,17	43,45	38,57
BST60-4503	4,58	3	60	40	7,17	8,88	70,32	59,63	48,45	53,74	47,71
BST60-4504	4,58	4	60	40	8,05	9,77	83,79	71,05	57,73	64,04	56,84
BST60-4505	4,58	5	60	40	8,94	10,65	97,25	82,47	67,01	74,33	65,98
BST60-4506	4,58	6	60	40	9,82	11,53	110,72	93,89	76,29	84,62	75,11
BST60-4507	4,58	7	60	40	10,70	12,42	124,18	105,31	85,56	94,91	84,25
BST60-4508	4,58	8	60	40	11,59	13,30	137,65	116,73	94,84	105,20	93,38
BST60-4509	4,58	9	60	40	12,47	14,19	151,11	128,15	104,12	115,49	102,52
BST60-4510	4,58	10	60	40	13,36	15,07	164,58	139,56	113,40	125,78	111,65

\*Максимальная емкость силосов рассчитывается с учетом плотности 800 кг/м<sup>3</sup> (пшеница) и коэффициента сжатия 6%.

\*Из-за физиологических особенностей продукта, уровня влажности, плотности и других факторов указанные емкости могут изменяться.

\*Компания Basut по хранению зерна оставляет за собой право изменять дизайн и характеристики без предварительного уведомления.

# СИЛОСЫ ДЛЯ ЗАГРУЗКИ АВТОМОБИЛЕЙ



Экономичные силосы с коническим дном разработаны для упрощения загрузки грузовиков и вагонов.

Размеры и емкость: Диаметры варьируются от 4,57 м до 6,40 м, а емкости — от 33 м<sup>3</sup> до 264 м<sup>3</sup>. Прочные материалы: Для корпуса и крыш используется оцинкованная сталь с покрытием 600 г/м<sup>2</sup>, что обеспечивает долгий срок службы и прочность. Надежное соединение: В точках соединения используются болты Geoment 500 A Plus класса 10,9 для обеспечения надежной конструкции.

Эти силосы предлагают экономичные и практичные решения, повышая эффективность логистических операций.



МОДЕЛЬ	ДИАМЕТР (М)	ЧИСЛО КОЛЕЦ	УГОЛ НИЖНЕГО КОНУСА	УГОЛ НАКЛОНА КРЫШИ	ВЫСОТА КАРНИЗА (М)	ВЫСОТА КОНУСА (М)	ЕМКОСТЬ (М <sup>3</sup> )	ПШЕНИЦА (0,800 М <sup>3</sup> /Т)	КОРМ (0,65 М <sup>3</sup> /Т)	КУКУРУЗА (0,721 М <sup>3</sup> /Т)	РИС (0,640 М <sup>3</sup> /Т)
BST45-4501	4,58	1	45	30	3,85	5,00	33,59	28,49	23,15	25,67	22,79
BST45-4502	4,58	2	45	30	4,73	5,88	47,06	39,91	32,42	35,96	31,92
BST45-4503	4,58	3	45	30	5,62	6,77	60,52	51,32	41,70	46,26	41,06
BST45-4504	4,58	4	45	30	6,50	7,65	73,99	62,74	50,98	56,55	50,19
BST45-4505	4,58	5	45	30	7,39	8,54	87,45	74,16	60,26	66,84	59,33
BST45-4506	4,58	6	45	30	8,27	9,42	100,92	85,58	69,53	77,13	68,46
BST45-4507	4,58	7	45	30	9,15	10,30	114,38	97,00	78,81	87,42	77,60
BST45-4508	4,58	8	45	30	10,04	11,19	127,85	108,42	88,09	97,71	86,73
BST45-4509	4,58	9	45	30	10,92	12,07	141,32	119,84	97,37	108,00	95,87
BST45-4510	4,58	10	45	30	11,81	12,96	154,78	131,25	106,64	118,29	105,00
BST60-4501	4,58	1	60	40	5,40	7,07	43,39	36,80	29,90	33,16	29,44
BST60-4502	4,58	2	60	40	6,28	7,96	56,86	48,21	39,17	43,45	38,57
BST60-4503	4,58	3	60	40	7,17	8,84	70,32	59,63	48,45	53,74	47,71
BST60-4504	4,58	4	60	40	8,05	9,72	83,79	71,05	57,73	64,04	56,84
BST60-4505	4,58	5	60	40	8,94	10,61	97,25	82,47	67,01	74,33	65,98
BST60-4506	4,58	6	60	40	9,82	11,49	110,72	93,89	76,29	84,62	75,11
BST60-4507	4,58	7	60	40	10,70	12,38	124,18	105,31	85,56	94,91	84,25
BST60-4508	4,58	8	60	40	11,59	13,26	137,65	116,73	94,84	105,20	93,38
BST60-4509	4,58	9	60	40	12,47	14,14	151,11	128,15	104,12	115,49	102,52
BST60-4510	4,58	10	60	40	13,36	15,03	164,58	139,56	113,40	125,78	111,65
BST45-5401	5,50	1	45	30	4,31	5,72	53,94	45,74	37,16	41,22	36,59
BST45-5402	5,50	2	45	30	5,19	6,61	73,33	62,18	50,52	56,04	49,74
BST45-5403	5,50	3	45	30	6,08	7,49	92,72	78,62	63,88	70,86	62,90
BST45-5404	5,50	4	45	30	6,96	8,38	112,11	95,07	77,24	85,68	76,05
BST45-5405	5,50	5	45	30	7,85	9,26	131,50	111,51	90,60	100,50	89,21
BST45-5406	5,50	6	45	30	8,73	10,14	150,89	127,95	103,96	115,32	102,36
BST45-5407	5,50	7	45	30	9,61	11,03	170,28	144,40	117,32	130,14	115,52
BST45-5408	5,50	8	45	30	10,50	11,91	189,67	160,84	130,68	144,96	128,67
BST45-5409	5,50	9	45	30	11,38	12,80	209,06	177,28	144,04	159,77	141,82
BST45-6401	6,42	1	45	30	4,77	6,45	80,98	68,67	55,80	61,89	54,94
BST45-6402	6,42	2	45	30	5,65	7,33	107,38	91,06	73,98	82,06	72,84
BST45-6403	6,42	3	45	30	6,54	8,21	133,77	113,44	92,17	102,23	90,75
BST45-6404	6,42	4	45	30	7,42	9,10	160,16	135,82	110,35	122,40	108,65
BST45-6405	6,42	5	45	30	8,30	9,98	186,55	158,20	128,54	142,57	126,56
BST45-6406	6,42	6	45	30	9,19	10,87	212,95	180,58	146,72	162,75	144,46
BST45-6407	6,42	7	45	30	10,07	11,75	239,34	202,96	164,90	182,92	162,37
BST45-6408	6,42	8	45	30	10,96	12,63	265,73	225,34	183,09	203,09	180,27

\*Максимальная емкость силосов рассчитывается с учетом плотности 800 кг/м<sup>3</sup> (пшеница) и коэффициента сжатия 6%.

\*Из-за физиологических особенностей продукта, уровня влажности, плотности и других факторов указанные емкости могут изменяться.

\*Компания Basut по хранению зерна оставляет за собой право изменять дизайн и характеристики без предварительного уведомления.

## КОВШОВЫЕ ЭЛ

Предлагая решения, соответствующие потребностям, ковшовые элеваторы используются для вертикальной транспортировки зерна в диапазоне от 32 м³/с до 600 м³/с с различной скоростью ленты.

Производство из стандартной оцинкованной стали, при необходимости применяется горячее оцинкование в соответствии с проектом. В местах, где происходит поток продукта, используются материалы, устойчивые к износу, такие как UHMW или Hardox. В зависимости от транспортируемого продукта используются пластиковые или стальные ковши.



МОДЕЛЬ	ЕМКОСТЬ		ДИАПАЗОН ЕМКОСТИ	ДИАМЕТР БАРАБАНА	СКОРОСТЬ ЛЕНТЫ (М/С)	РАЗМЕР КОВША	ОБОРОТЫ (ОБ/МИН)
	(М³/С)	(Т/С)					
BST-ELV355	32	25,5	10*30	355	2,42	120	130
BST-ELV406	47,5	38	30*40	406	2,76	140	130
BST-ELV457	79	63	40*70	457	2,99	180	125
BST-ELV457	110	88	70*90	457	2,99	220	125
BST-ELV610	125	100	90*140	610	2,81	280	88
BST-ELV762	195	156	140*200	762	2,99	320	75
BST-ELV914	310	248	200*390	914	3,54	380	74
BST-ELV1219	752	601,5	390*601,5	1219	4,59	520	72



# ЦЕПНЫЕ КОНВЕЙЕРЫ

## СТАНДАРТНОЕ ОБОРУДОВАНИЕ

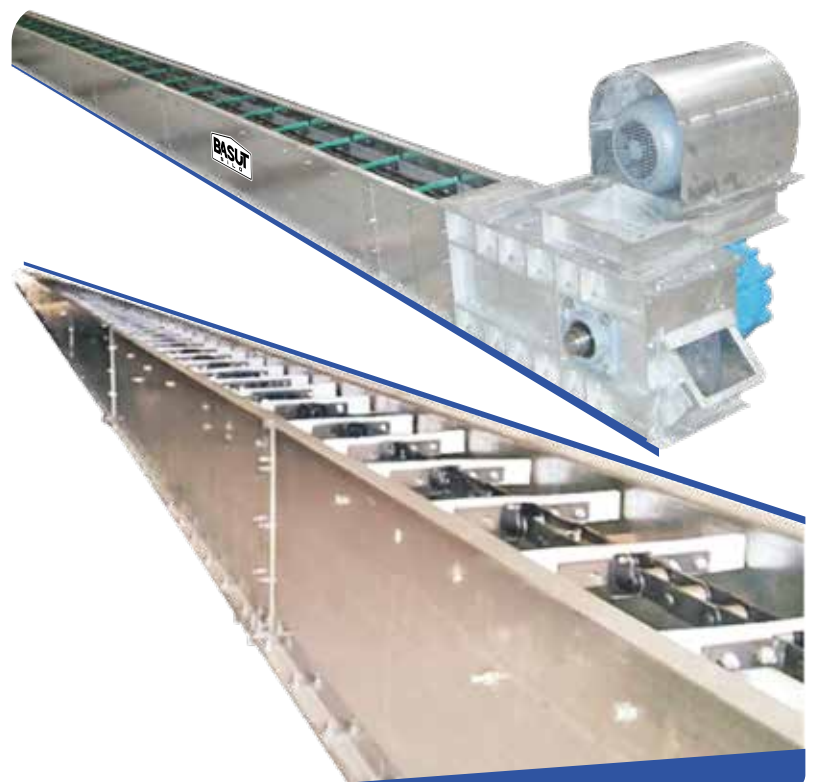
Производственные варианты для мощностей до 600 тонн/час  
 Изготовление цепей специального типа с высокой прочностью на растяжение и разрыв  
 Безопасность с датчиками переполнения и разрыва цепи  
 Датчики с крышкой для выгрузки пыли и вмешательства на приводном узле  
 Лопастные цепи из UHMW PE  
 Подшипники цепи с роликами для легких конвейеров и линейные скользящие элементы для тяжелых конвейеров  
 Стальной корпус с покрытием 300 г/м<sup>2</sup> оцинкованной сталью  
 Ножки для подключения конвейера к земле



## ОПЦИОНАЛЬНОЕ ОБОРУДОВАНИЕ

Дополнительные крышки для наблюдения и окна уровня  
 Полное покрытие конвейера из UHMW PE и варианты корпуса HARDOX в зависимости от типа транспортируемого продукта  
 Крышки для забора проб продукта  
 Датчик оборотов для измерения числа оборотов цепи

МОДЕЛЬ	ЕМКОСТЬ		ДИАПАЗОН ЕМКОСТИ	КОРПУС		МИНИМАЛЬНАЯ СКОРОСТЬ ЦЕПИ (М/С)	МАКСИМАЛЬНАЯ СКОРОСТЬ ЦЕПИ (М/С)	ПЛОТНОСТЬ ПРОДУКТА
	(М <sup>3</sup> /С)	(Т/С)		ШИРИНА	ВЫСОТА			
BST-230X355	117	93	40*95	230	355	0,4	0,9	800
BST-305X355	160	128	60*130	305	355	0,4	0,9	800
BST-355X355	180	144	75*150	355	355	0,4	0,9	800
BST-305X465	228	182	90*185	305	465	0,4	0,9	800
BST-355X465	265	212	105*215	355	465	0,4	0,9	800
BST-406X465	300	240	120*245	406	465	0,4	0,9	800
BST-508X508	485	388	190*390	508	508	0,4	0,9	800
BST-660X508	600	480	240*490	660	508	0,4	0,9	800
BST-660X660	770	616	310*620	660	660	0,4	0,9	800



# РЕМЕННЫЕ КОНВЕЙЕРЫ

- Используется для горизонтальной транспортировки зерна.
- Варианты производства для мощностей 500 и 600 тонн в час
- Выбор толщины корпуса в зависимости от требований к мощности
- Производство в закрытом или открытом типе в зависимости от потребностей
- Производство из стандартной оцинкованной стали для внешней среды.
- Использование специализированных лент с высокой прочностью на растяжение и разрыв
- Подшипники тяжелого промышленного типа марки FAG или Dodge на головной и хвостовой частях
- Полностью болтовое крепление для легкого обслуживания и вмешательства
- Датчики для обнаружения обрыва ленты и оборотов
- Применения с вагонетками TRIPER для раздачи материала в несколько точек

МОДЕЛЬ	ЕМКОСТЬ		ДИАПАЗОН ЕМКОСТИ	ШИРИНА КОРПУСА	СКОРОСТЬ ЛЕНТЫ (М/С)	ПЛОТНОСТЬ ПРОДУКТА
	(М <sup>3</sup> /ЧАС)	(Т/ЧАС)				
BST-BK300	50	40	30*50	300	2,5	800
BST-BK400	100	80	60*90	400	2,5	800
BST-BK500	150	120	90*140	500	2,5	800
BST-BK600	250	200	140*220	600	2,5	800
BST-BK800	300	240	200*300	800	2,5	800
BST-BK900	500	400	300*400	900	2,5	800
BST-BK1000	700	560	500*600	1000	2,5	800



# ШНЕКОВЫЕ КОНВЕЙЕРЫ

Варианты производства для мощностей 100 тонн в час

Производство в зависимости от применения: U-образная труба или вертикальная конструкция

Производство из стандартной оцинкованной стали, хрома и окрашенных материалов для внешней среды

Подшипники тяжелого промышленного типа марки FAG на головной и хвостовой частях

## U-ОБРАЗНЫЕ ШНЕКОВЫЕ (ВИНТОВЫЕ) КОНВЕЙЕРЫ

МОДЕЛЬ	ЕМКОСТЬ		ДИАМЕТР ШНЕКА (ММ)	ПЛОТНОСТЬ ПРОДУКТА
	(М <sup>3</sup> /ЧАС)	(Т/ЧАС)		
BST-THU200	25	20	200	800
BST-THU250	50	40	250	800
BST-THU300	75	60	300	800
BST-THU350	100	80	350	800
BST-THU400	125	100	400	800



## ТРУБЧАТЫЕ ШНЕКОВЫЕ (ВИНТОВЫЕ) КОНВЕЙЕРЫ

МОДЕЛЬ	ЕМКОСТЬ		ДИАМЕТР ШНЕКА (ММ)	ПЛОТНОСТЬ ПРОДУКТА
	(М <sup>3</sup> /ЧАС)	(Т/ЧАС)		
BST-THT200	25	20	200	800
BST-THT250	50	40	250	800
BST-THT300	75	60	300	800
BST-THT350	100	80	350	800
BST-THT400	125	100	400	800



## ВЕРТИКАЛЬНЫЕ ШНЕКОВЫЕ (ВИНТОВЫЕ) КОНВЕЙЕРЫ

Обеспечивает транспортировку продукта из горизонтальных разгрузочных систем в вертикальном или под углом положении.

Доступны варианты емкости от 60 до 120 м<sup>3</sup>/час.



## ПОДЪЕМНЫЙ СКРЕБОК

### ЭКОНОМИЧНЫЙ ПОДЪЕМНЫЙ СКРЕБОК

Оставшееся зерно удаляется с помощью подъемного скребка, движущегося по кругу от центра силоса.

Изготавливается из стандартной окрашенной стали.

По желанию выполняется оцинкованное покрытие.

Передача мощности осуществляется с помощью редуктора, соединенного с мотором.

С помощью редуктора снижает обороты, обеспечивая вращение лопастей шнека.

### ТРАКТОРНЫЙ ПОДЪЕМНЫЙ СКРЕБОК

Оставшееся зерно в силосе удаляется с помощью подъемного скребка,двигающегося по кругу от центра силоса.

Изготавливается из стандартной окрашенной стали.

По желанию выполняется оцинкованное покрытие.

Передача мощности осуществляется с помощью редуктора, соединенного с мотором.

С помощью редуктора снижается оборот, что обеспечивает вращение лопастей шнека.

Колеса трактора обеспечивают лучшее передвижение.

При высоком потоке, когда трактор останавливается и очищает переднюю часть, движение продолжается.



# ОБОРУДОВАНИЕ ДЛЯ ПОДАЧИ ЗЕРНА

## РАСПРЕДЕЛИТЕЛЬ

Используется для направления потока зерна.

Для подключения одного или двух элеваторов существует два модели: с одним входом и с двумя входами.

В модели с одним входом могут быть изготовлены выходы от 3 до 8 штук.

В модели с двумя входами могут быть изготовлены выходы от 4 до 10 штук.

Поверхности, контактирующие с зерном, покрываются полиэтиленом для обеспечения максимальной устойчивости к износу. По желанию может быть выполнено покрытие Hardox.



## КЛАПАН

Используется для направления зерна.

Зерно, поступающее в клапан с одного пути, направляется в 3 различных направления в разное время.

В модели с одним входом могут быть изготовлены выходы от 3 до 8 штук.

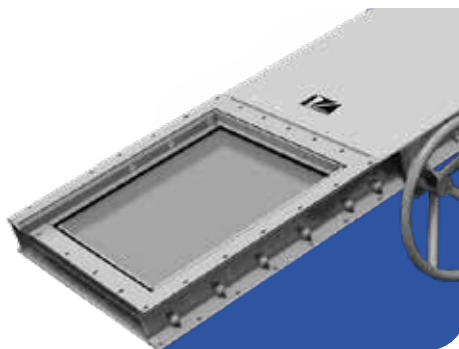
Зерно, поступающее в клапан с одного пути, направляется в 2 различных направления под углом 45° в разное время.

Изготовлен из оцинкованной стали с высокой прочностью, крепится с помощью болтов.



## КРЫШКА

Ручные, электрические, пневматические заслонки

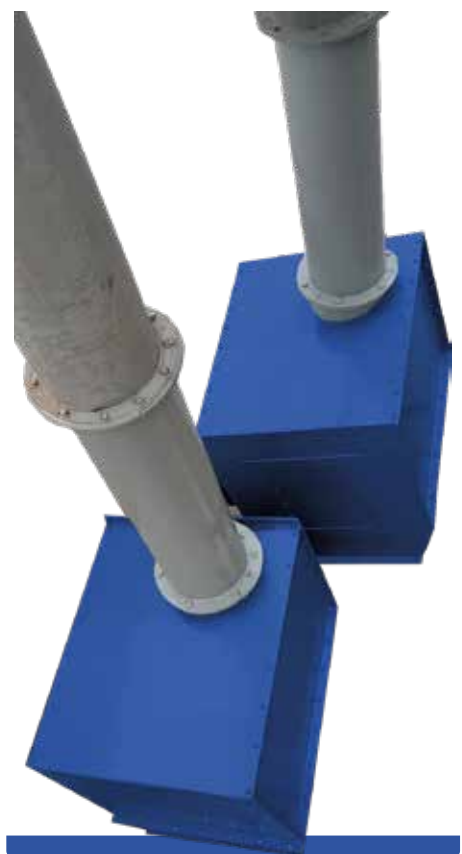




# ТРУБОПРОВОДЫ, ФЕТА И ЗАМЕДЛИТЕЛИ

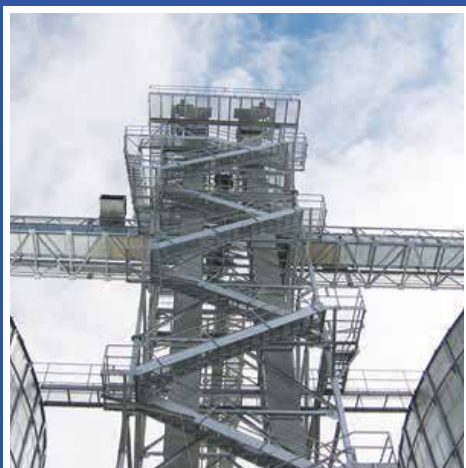
Для обеспечения потока продукта в системах транспортировки зерна требуется использование трубопроводов.

Трубчатые и квадратные трубопроводы



# СТАЛЬНАЯ КОНСТРУКЦИЯ

- Изготовление с учетом статических расчетов для ветровых, снеговых и сейсмических факторов
- Изготовление пешеходных дорожек
- Изготовление башни элеватора
- Навес для места приема товара
- Изготовление шасси для силоса для загрузки грузовиков и вагонов
- Изготовление решетки и бункера для ямы приема товара



# СУШИЛКИ ДЛЯ ЗЕРНА



# АВТОМАТИЧЕСКИЕ ПРОБООТБОРНИКИ

При приеме товара очень важно быстро и эффективно брать образцы из различных частей транспортных средств для качественного анализа продукции. Образцы берутся с помощью пневматического всасывания и передаются в лабораторию. У нас есть электрические и пневматические системы.



# СИСТЕМЫ ПЫЛЕУЛАВЛИВАНИЯ

В процессе хранения зерна пыль, попадающая в силос вместе с продуктом, может привести к проблемам, таким как перегрев при длительном хранении, и занимает лишнее место в силосе. Кроме того, при приеме товаров на территории ямы для приема товара возникает большое количество пыли.

## **Системы пылеулавливания:**

### **Точка начала:**

Системы пылеулавливания должны быть активированы во время приема товаров с грузовиков. Это позволяет контролировать пыль на ранней стадии.

### **Системы всасывания пыли:**

Для того, чтобы получить максимальную эффективность от системы всасывания пыли при приеме товара, обязательно должны использоваться специальные типы решеток для приема. Эти решетки обеспечивают эффективное всасывание пыли без ненужного попадания ее в бункер.

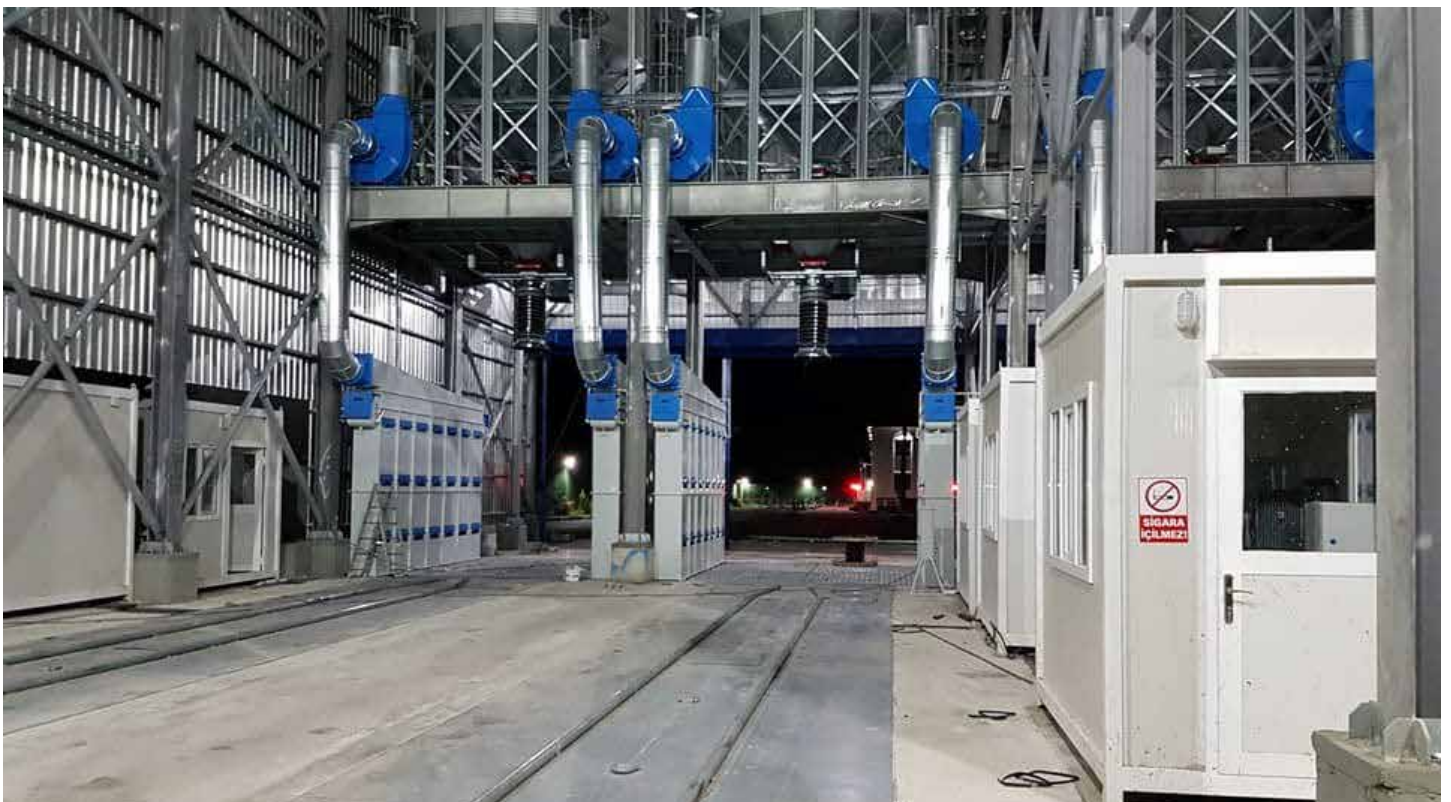
### **Дополнительные источники всасывания:**

Если система это позволяет, пыль также должна всасываться через сита и распределители. Для более тщательной очистки следует проводить всасывание на точках входа и выхода элеваторов, а также на точках разгрузки каждого конвейера.

### **Фильтрационные системы:**

В зависимости от требований системы могут быть использованы циклонные или струйные фильтры. Эти методы фильтрации эффективно задерживают пыль и обеспечивают чистоту воздуха.

Эти меры позволяют оптимизировать контроль пыли в процессе хранения зерна и приема товара, что повышает как качество хранения, так и операционную эффективность.



## ТЕЛЕСКОПИЧЕСКИЕ ЗАГРУЗОЧНЫЕ УСТРОЙСТВА И ОБЪЕМНЫЕ ВЕСЫ

Телескопическая загрузочная система позволяет загружать продукт из силосов и транспортного оборудования в грузовик без выделения пыли. Во время загрузки длина гофры автоматически регулируется. Изготавливаются специальные модели по требуемым размерам.



### ОБЪЕМНЫЕ ВЕСЫ

Используется для измерения при разгрузке продукта в грузовики или вагоны на предприятии при погрузке зерна и сыпучих бобовых.



# АВТОМАТИЗАЦИЯ | ПЛК ПАНЕЛЬ

Системы ПЛК обеспечивают выполнение операций в определенной последовательности, выполняя рутинные и повторяющиеся задачи с помощью контроллеров без вмешательства человека. Это позволяет не только повысить безопасность оборудования и сотрудников, но и осуществлять процессы с такой скоростью и точностью, которые невозможно достичь вручную. Все машины и двигатели на площадке могут быть контролируемы и отслеживаемы как в автоматическом, так и в ручном режиме с единого центра управления в кабинете автоматизации. Таким образом, процессы управляются более эффективно, безопасно и безошибочно.



## ЩИТ МСС

Система МСС — это система, в которой полный контроль находится в руках человека. Все последовательности запуска выполняются оператором.





**ХРАНИТЕ С УВЕРЕННОСТЬЮ**



☎ 0322 504 12 73

📍 Mahalle Güzelevler, ул. 2067/2 No. 2/1,  
Внутренний офис №10, **Йюрегир/АДАНА**

✉ info@basutsilo.com

🌐 www.basutsilo.com